



BÆRUM
KOMMUNE

Felles plan Fornebuporten

Planprogram med byplangrep

Informasjonsmøte og verksted 8.juni 2021

By- og områdeutvikling, Bærum kommune

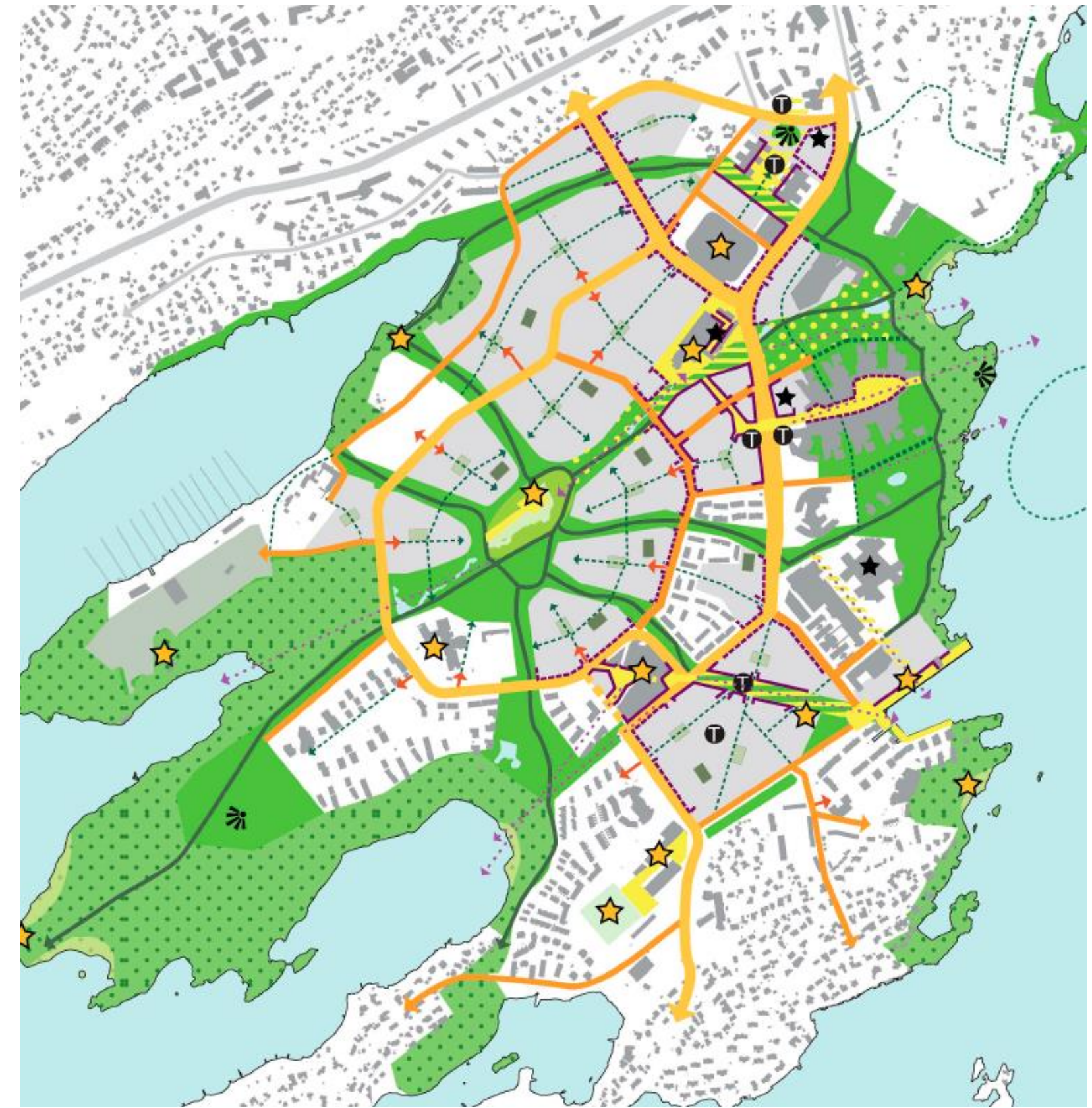
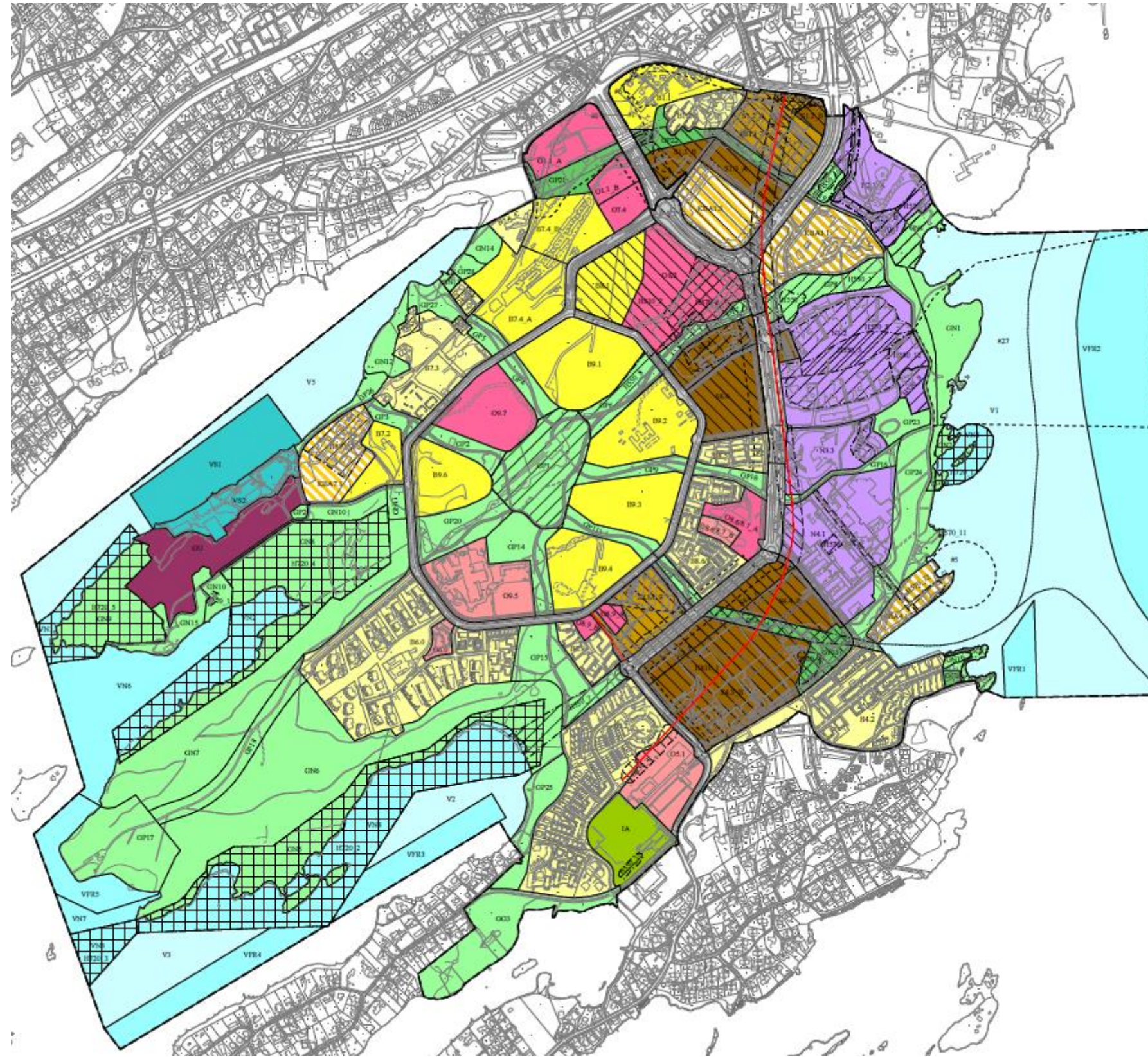
Sammen skaper vi fremtiden

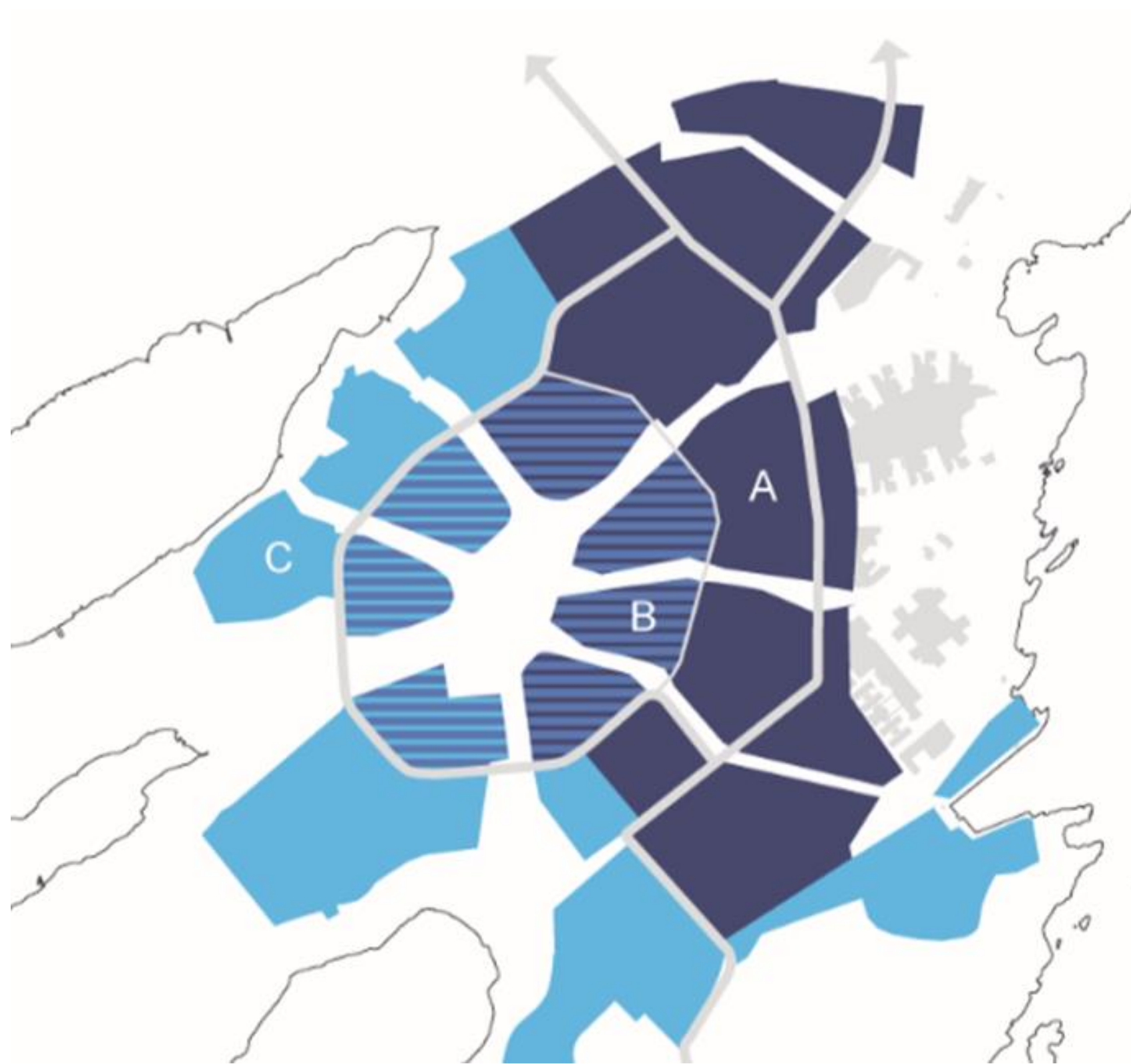
MANGFOLD - RAUSHET - BÆREKRAFT

Informasjon og dialog

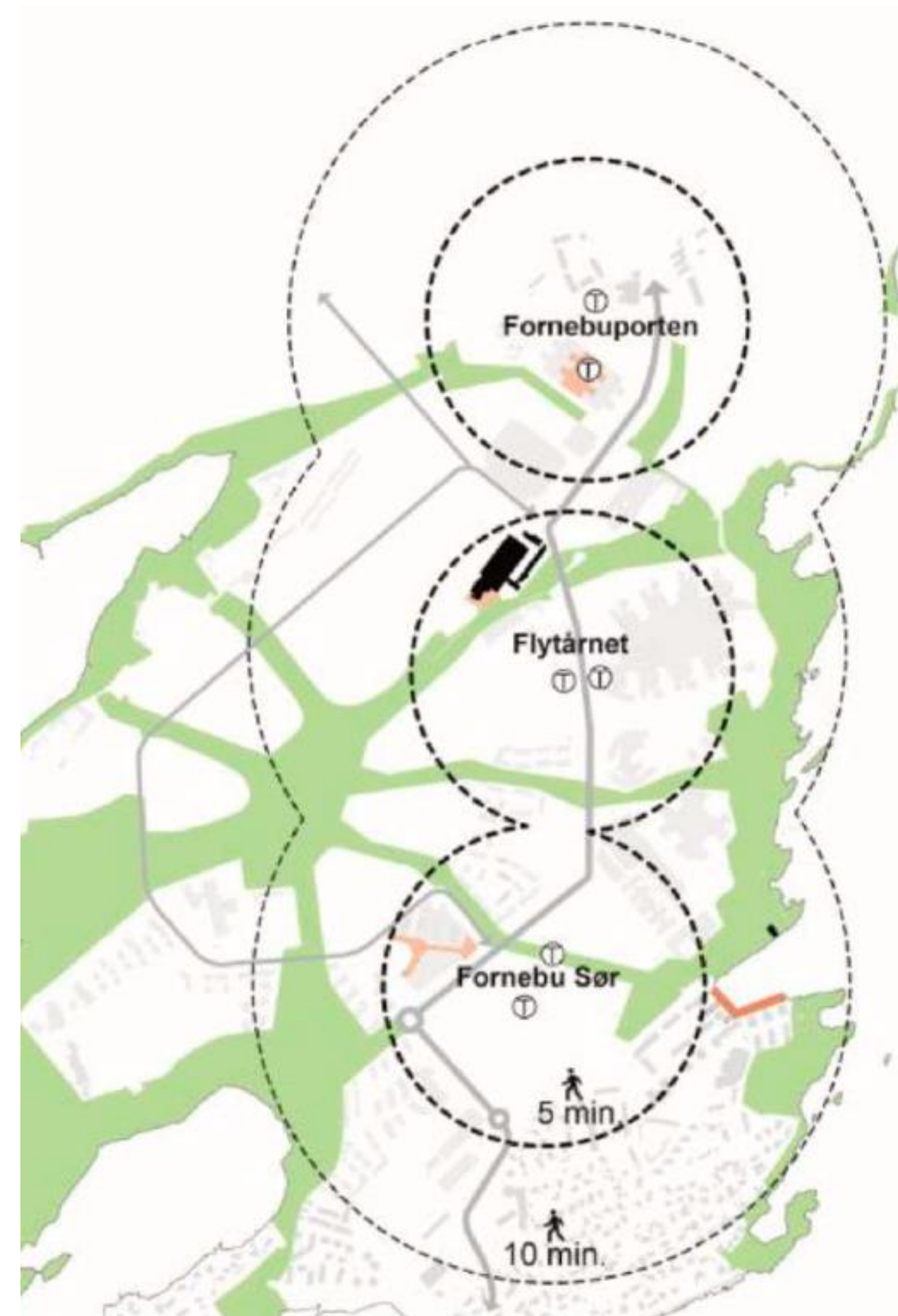
- Hva er en felles plan
- Føringer i Kommunedelplan 3 for Fornebu (KDP3)
- Fornebuporten i dag, stedsanalyse
- Nullutslippsområde
- Presentasjon av byplangrepet ved Norconsult
- Menti – ha mobilen klar!







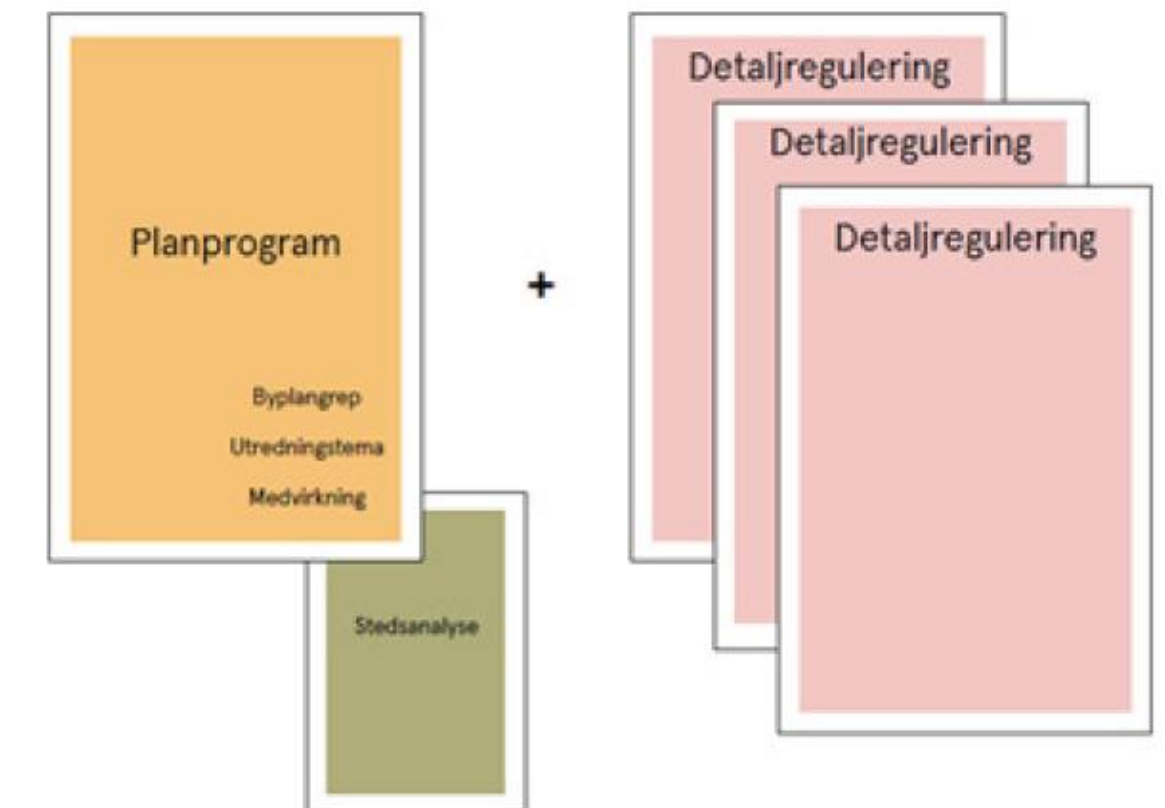
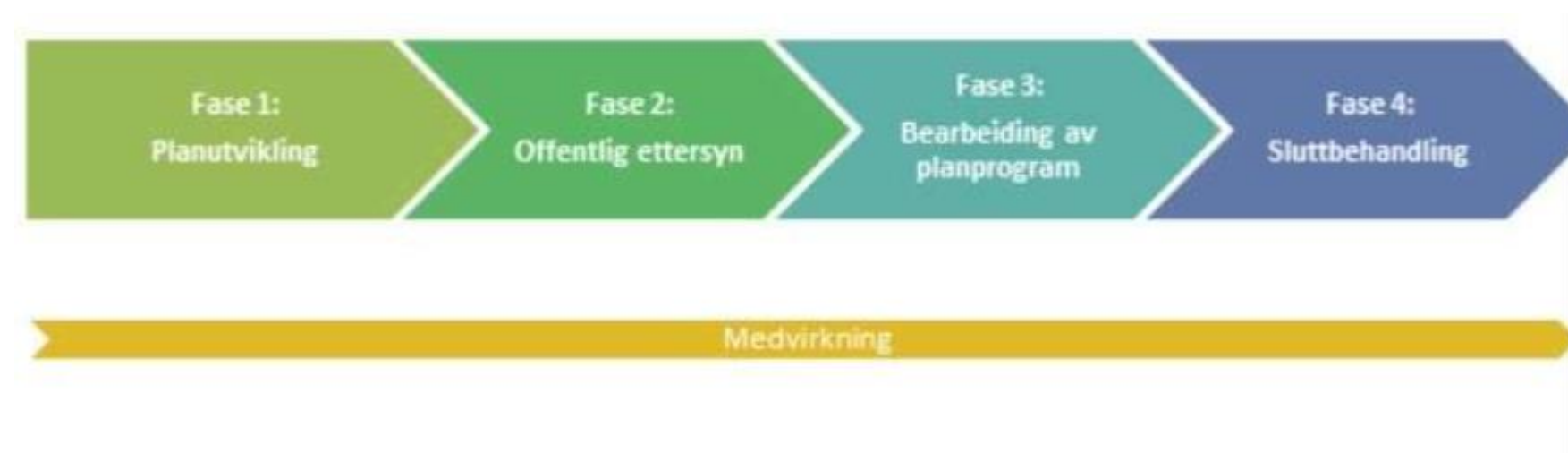
Byen, parken og landet



Tre sentrumsområder, ulik karakter

Hva jobber vi med?

- Kommunedelplan 3 for Fornebu stiller krav om felles plan for alle tre fremtidige sentrumsområder på Fornebu
- En felles plan skal gi føringer for mer detaljerte planer
- Formålet er så sikre gode helhetlige løsninger
- Planen utarbeides av Bærum kommune, med bistand fra Norconsult
- Politisk 1.gangs behandling sen høst 2021



Illustrasjon:
LPO

Planprogram med byplangrep

Et planprogram gir føringer for neste planfase (detaljreguleringer)

Eksempelvis

Det skal være forhager

Det skal være næring på dette hjørnet

Det skal være en fasade med varierte materialer

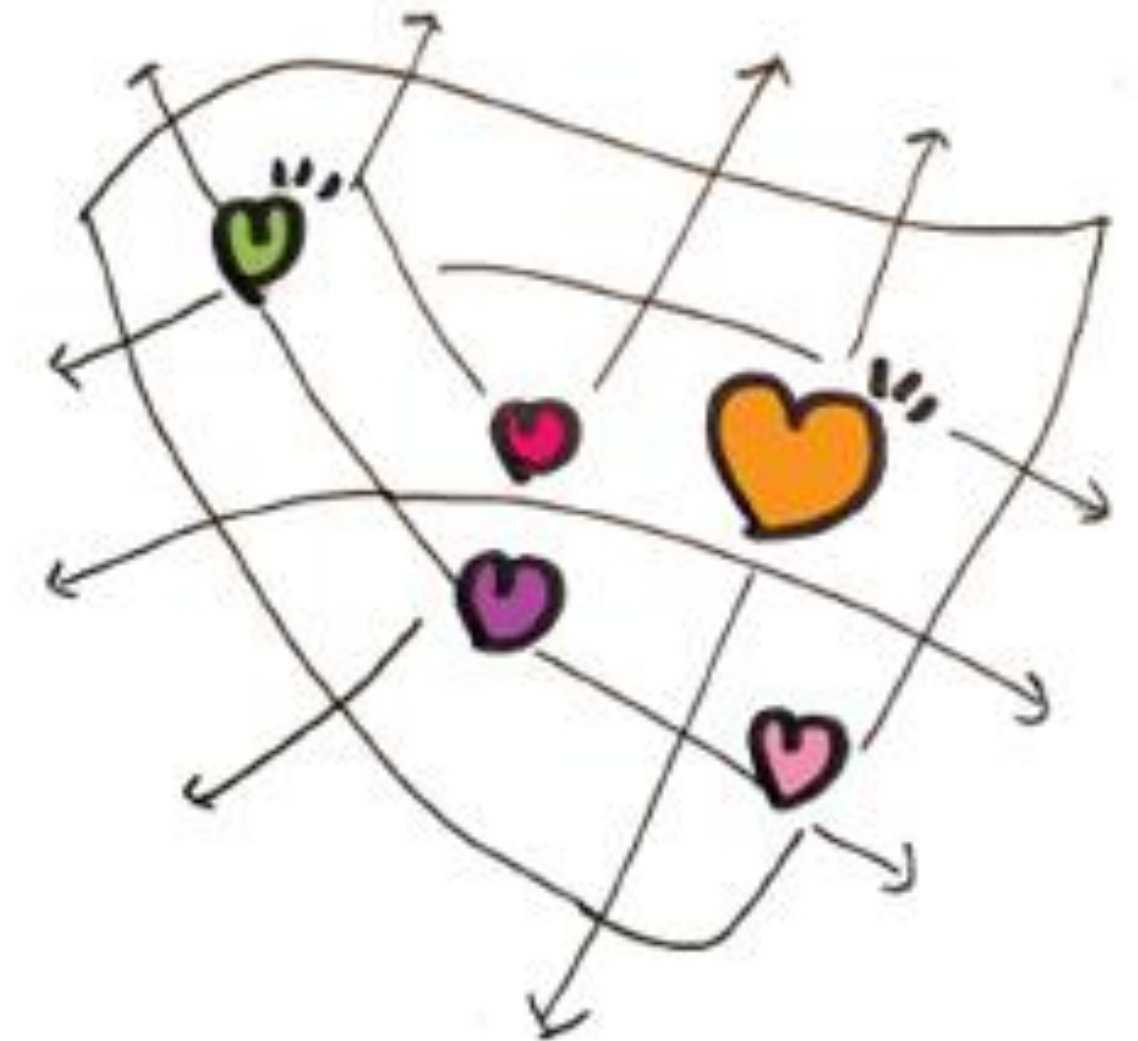
Denne gaten skal være bilfri

Et byplangrep sikrer en helhetlig gate-, park- og byromsstruktur

Sammenhengende grøntdrag

Parker, plasser og torg – lokalisering og rolle

Overordnet struktur på ny bebyggelse



Illustrasjon: Norconsult

Unntak

Planutvalget har gitt unntak for detaljregulering av «Taksebanen», tidligere omtalt som «P-tomten».

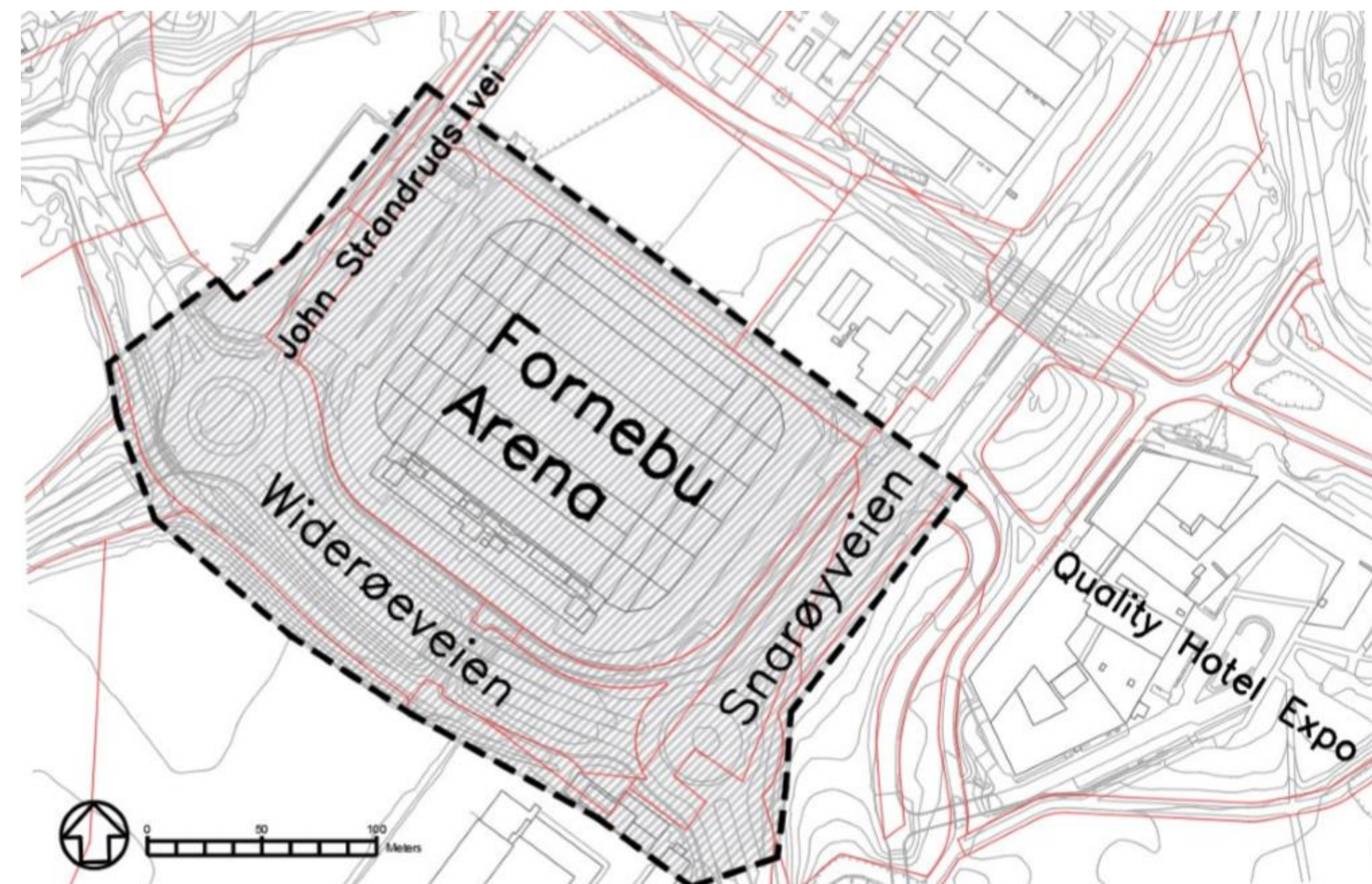
Det ble gjennomført egen medvirkning i planprosessen.

Detaljreguleringen er vedtatt.

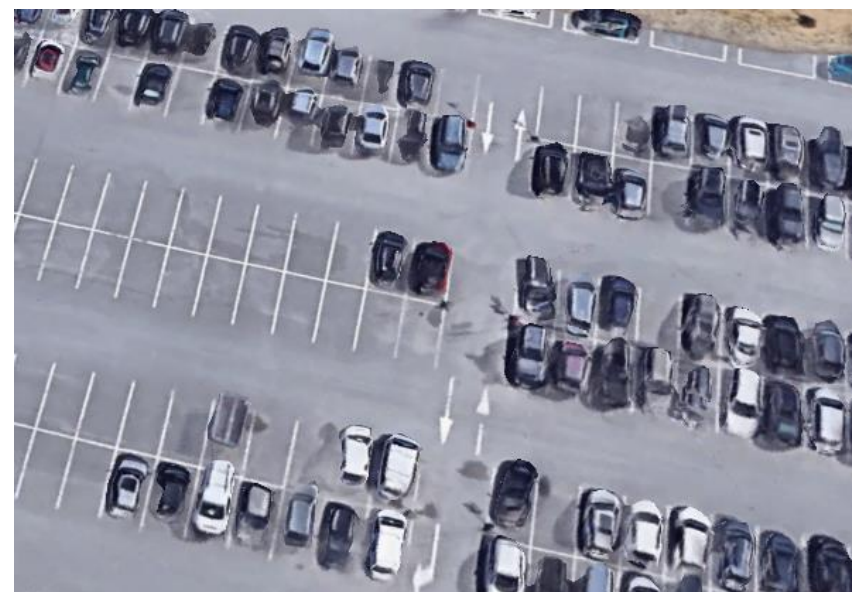


Planutvalget har også gitt unntak for igangsetting av detaljregulering av Fornebu arena.

Det vil gjennomføres egen medvirkning i planprosessen.



Fornebuporten idag



- Kontorbygg
- Telenor arena
- Parkeringsplass
- Boliger
- Riggområder
- Skog
- Torg
- Omkranset av store veier
- Kiwi
- Sandvolleyballbaner
- Treningsapparater
- Sykkelveier
- Hus med hager
- Lekeplassen
- Restaurant
- Frisøren
- Lange fasader
- Hundremeterskog
- Brakke områder
- Biler
- Jobben
- Benken i solen
- Hjemme
- T-banestasjon som venter på banen

Stedsanalyse



Samlet kart som viser føringer fra KDP3 for planområdet

- Planavgrensning
- Forsenkning: Dumpa
- Eksisterende grøntstruktur
- Fremtidig parkkorridor
- Skrenter
- Bygater som bør defineres av bygg.
- Område som bør vurderes til annet bruk enn buffer
- Kulturminner og naturverdier som skal ivaretas

UTFORDRINGER, POTENSIALER OG ANBEFALINGER FOR VIDERE PLANARBEID: BY- OG BYGNINGSSTRUKTUR

1. Håndteringen av overvann bør koordineres mellom de ulike utbyggingsfeltene for å sikre at den åpne overvannshåndteringen vil fungere som planlagt.
2. Fremtidig utvikling i området ved Dumpa bør ta hensyn til forsinkingen i utforming for å ivareta ventilasjon av luft og sørge for at det ikke oppstår overvannsproblematikk.
3. Skrenter og nedkjørseler til parkeringskjellere bør hensynstas, bearbejdes eller integreres inn i fremtidige strukturer.
4. Kartlegging av biologiske verdier og mangfold i eksisterende vegetasjon bør kartlegges før utbygging.
5. Kulturminnene på kollen bør ivaretas for fremtiden.
6. Eksisterende grønne- og landskapsverdier som store trær, landskapstrekk og sammenhengende grøntstrukturer bør vurderes innarbejdet i fremtidig bebyggelsestruktur.
7. Parkkorridoren bør få en større grad av programmering og opprustes for å takle en mer intensiv bruk samtidig som man tar sikte på å øke naturmangfoldet.
8. Alternative bruksmåter for området mellom Fornebuporten og Snarøyveien bør vurderes.
9. Eksisterende grøntdrag kan vurderes tatt vare på og oppgradert.
10. Plassering av barnehage må defineres i videre planarbeid.
11. Bebyggelse langs veier bør definere gaterommet.
12. Det bør søkes at byggene krytter visuelle bånd på tvers av de store veiene.
13. Telenor arena bør integreres bedre i de fremtidige bymessige omgivelsene.

UTFORDRINGER, POTENSIALER OG ANBEFALINGER FOR VIDERE PLANARBEID: MOBILITET

1. Krysset ved innkjøringen til parkeringskjelleren under Fornebuporten bør omarbejdes for å bli trafiksikkert.
2. Det bør arbejdes med flere og bedre kryssningsmuligheter på tvers av Snarøyveien og Widerøeveien for å knytte sentrumsområdet bedre opp mot omkringliggende områder.
3. I de hittil ikke utviklede områdene er det viktig at det bygges opp under ambisjonene om et finmasket og attraktive nettverk av gang- og sykkelstier.
4. Overgangen mot Oksøyveien nord er viktig for å knytte de to områdene sammen og sikre en god og attraktiv forbindelse for myke trafikanter.
5. De eksisterende borettslagene bør kobles bedre opp mot de omkringliggende områdene. Ved planlegging av tilstøtende, nye områder er det viktig at man legger opp til å skape gode overganger og møter mot den eksisterende bebyggelsen.
6. Kollen bør fremheves som en viktig ressurs med både biologisk særpreg og kulturminner.
7. Endelig plassering av lokalplasser må sees i sammenheng med overordnet gate-, park- og byromsstruktur.
8. Allmenningen bør styrkes som et urbant byrom med et grønt preg.
9. Separate sykkeløstninger bør utarbejdes på tvers av planområdet.



Anbefalingskart mobilitet og offentlig rom

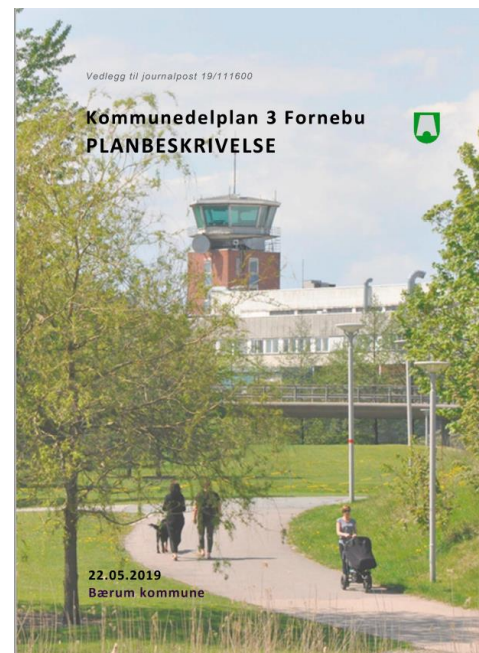
- Planområdets utstrekning
- Prinsipiell plassering av lokalplass i henhold til KDP3
Allmenning som bør opprustes
- Finmasket nettverk for myke trafikanter
- Eksisterende gang- og sykkelveier
- Eksisterende byrom
- Område for kryssning mot Oksøyveien nord
- Behov for bedre tilknytning på tvers av større vei
- Regulert parkkorridor medgangstier

Nullutlippetsområde



Klimastrategi 2030, vedtatt i Kommunestyret 2018

Mål 3 – I 2027 skal Fornebu være etablert som et nullutslippsområde



Kommunedelplan 3 (KDP3) for Fornebu

- Viktigste grep – samordnet areal og transport, redusere behov for reise



ZEN definisjons syv kategorier.

Zero Emission Neighbourhoods – forskningscenter tilknyttet Sintef

Grønn mobilitet – mens vi venter på Fornebubanen



estet selvkjørende "Badebuss" på Fornebu Sommeren 2018



Fornebubanen



Wøhni



Fra Kommunestyreseminaret om Klimastrategien, april 2021

Bygg for fremtiden



Nansenløkka- Område 9.4



Treklang – Oksenøya senter



KDP 3 - Viktige klima hovedgrep ligger til grunn



Wøhni

Varelevering



r Wøhni



Vestre lenke

- Ny påkoblingsvei til Fornebu fra vest
- Del av Statens vegvesen sitt prosjekt for E18 Vestkorridoren
- Alle spørsmål knyttet til dette prosjektet må rettes til SVV
- <https://www.vegvesen.no/Europaveg/e18vestkorridoren>

Statens vegvesen

TRAFIKK | KJØRETØY | FØRERKORT | VEGPROSJEKTER | FAG | OM OSS | DIN SIDE

Hovedside / Vegprosjekter / E18 Vestkorridoren

E18 Vestkorridoren

SKRIV UT

E18 Vestkorridoren er nytt hovedvegssystem mellom Lysaker i Bærum kommune og Drengsrud i Asker kommune. Strekningen er 17,3 km og er delt inn i tre delstrekninger: Lysaker-Ramstadsletta, Ramstadsletta-Nesbru og Nesbru-Drengsrud.

Informasjonsmøte via Teams

Tidspunkt: 31. mai kl. 18-19.30 om anleggsarbeider på strekningen Fornebukrysset-Strand. [Delta med denne linken...](#)

NYHETER

4. juni 2021
Fem firmaer vil ha rammeavtale for lokale støytiltak

1. juni 2021
Undersøkte salamanderliv ved Tjernsmyr

21. mai 2021
Digitalt informasjonsmøte om anleggsarbeidene Fornebukrysset-Strand

Flere nyheter ▶

© NVDB, Geovekst, kommunene og Open Street Map contributors (utenfor Norge)

Takk for nå – verkstedet starter straks!

Sitter du inne med flere innspill eller kommer du på noe i morgen

Gå inn på nettsiden og send inn en kommentar

www.baerum.kommune.no/fornebuporten

Send epost til post@baerum.kommune.no, merkes med sak 19/13517

Send epost til karen.gunleiksrud@baerum.kommune.no

Frist: Fredag 18.juni 2021





BÆRUM
KOMMUNE

Felles plan Fornebuporten

Planprogram med byplangrep

Verksted 8.juni 2021

By- og områdeutvikling, Bærum kommune

Sammen skaper vi fremtiden

MANGFOLD - RAUSHET - BÆREKRAFT

Verksted med idémyldring

Vi deler dere inn i tre grupper

En gruppeleder fra kommunen i hver gruppe

En konsulent fra Norconsult i hver gruppe

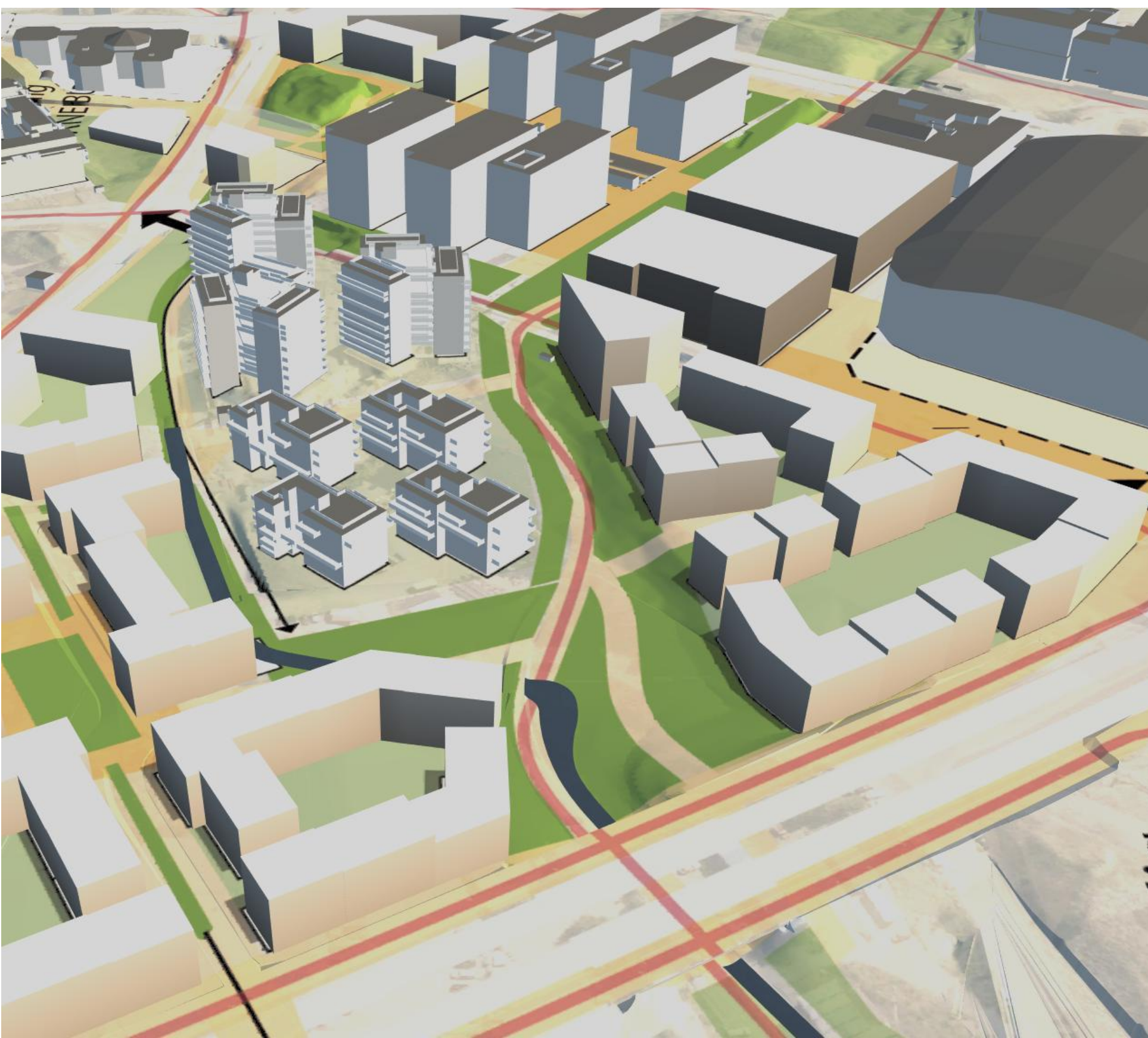
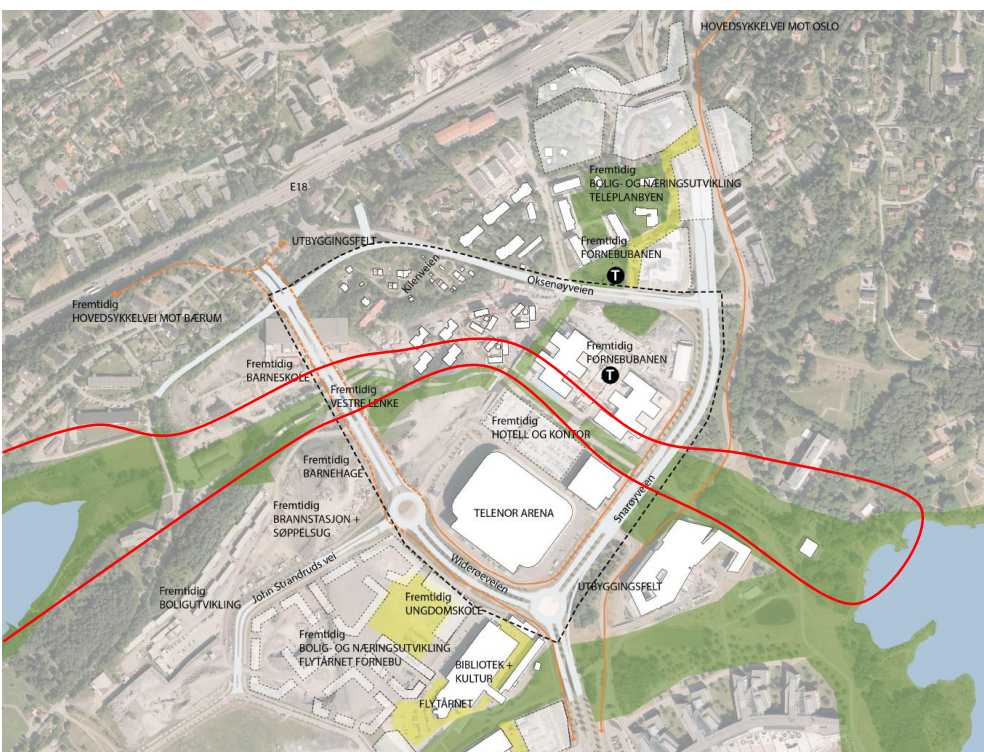
Det er de samme oppgavene i alle gruppene, men
ulik rekkefølge

| Tid | Hva |
|-----------|--|
| 1930-1950 | Velkommen og presentasjon av oppgavene |
| | Gå i grupper |
| 1955-2030 | Gruppearbeid |
| | Presentasjon av gruppen og arbeid med oppgaver |
| | Tilbake i plenum |
| 2035-2045 | Oppsummering og takk for i dag |



Oppgaver

1. Grøntdraget
2. Nabotorget
3. Telenor arena
4. Snarøyveien som bygate



OPPGAVE 1

GRØNTDRAGET

Fremtidig rolle

- Forbindelse Lysakerfjorden til Holtekilen
- Skolevei
- Aktivitetsområde
- Viktig for biologisk mangfold
- ?

Spørsmål

Hva bruker dere grønndraget til i dag?

Hva er viktig at tas vare på?

Hva er bra i dag?

Hva savner dere?

Park med naturelementer?



Hovinbyen, kilde: Christian Schwager



Botanisk hage, Oslo

Aktivitetssteder og møteplasser?



Skolegård Løkkegate skole
Hkilde: <https://www.betongpark.no/skateparker-betongpark/>



Kgs. Nytorv Metroplads, Kantzoner, København kommune

Urban dyrking?



Fornebu, 2018



Kilde: wikipedia

OPPGAVE 2

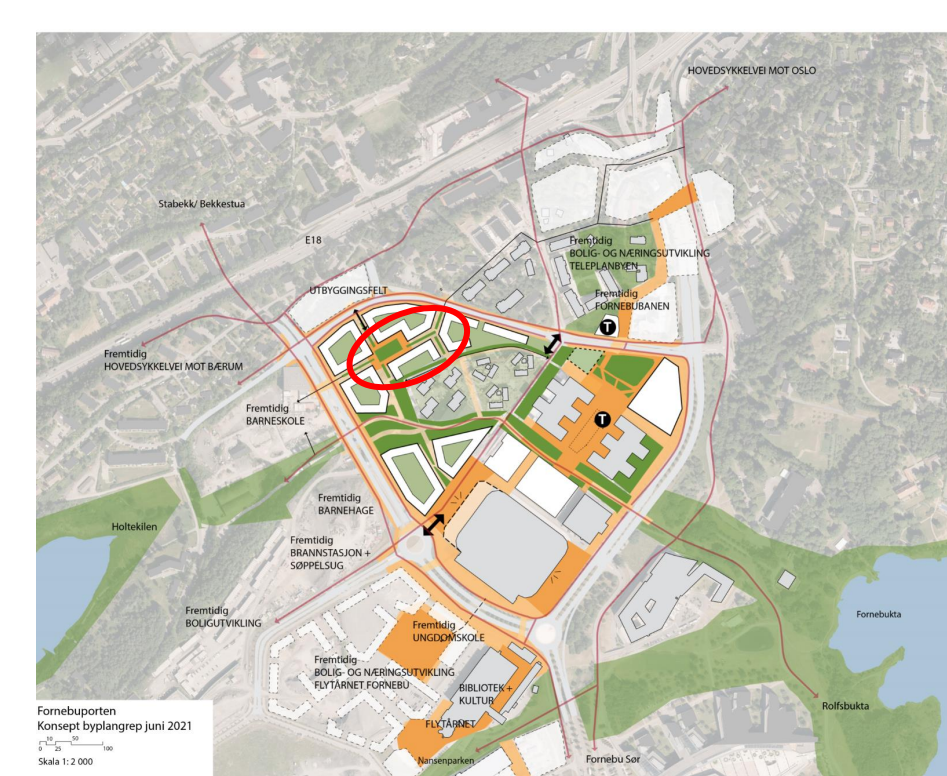
NABOTORG

Fremtidig rolle

- Møteplass for nabolaget
- ?

Hva skal til for at dette fungerer som en møteplass?

- Rolle?
- Utforming, innhold?
Stikkord: Natur, lek, aktivitet for voksne, vann, stillhet, sol, skygge, benker, servering, inngangspartier, sykkelparkering, bilfritt





Nordheimsund
Kilde: Spleis.no

Boliginnganger mot plassen?



AMS Borneo Sporenburg
Kilde: Bert Nienhus

Sittesteder og funksjon i bebyggelsen som aktiviserer torget?



Grotenstraat Nijverdal, kilde: Thomas Klomp



Lily Brobergs vej, Valby

Grønn oase/naturlekeplass som også fungerer som møtested?



Botanisk hage, Oslo

OPPGAVE 3

TELENOR ARENA

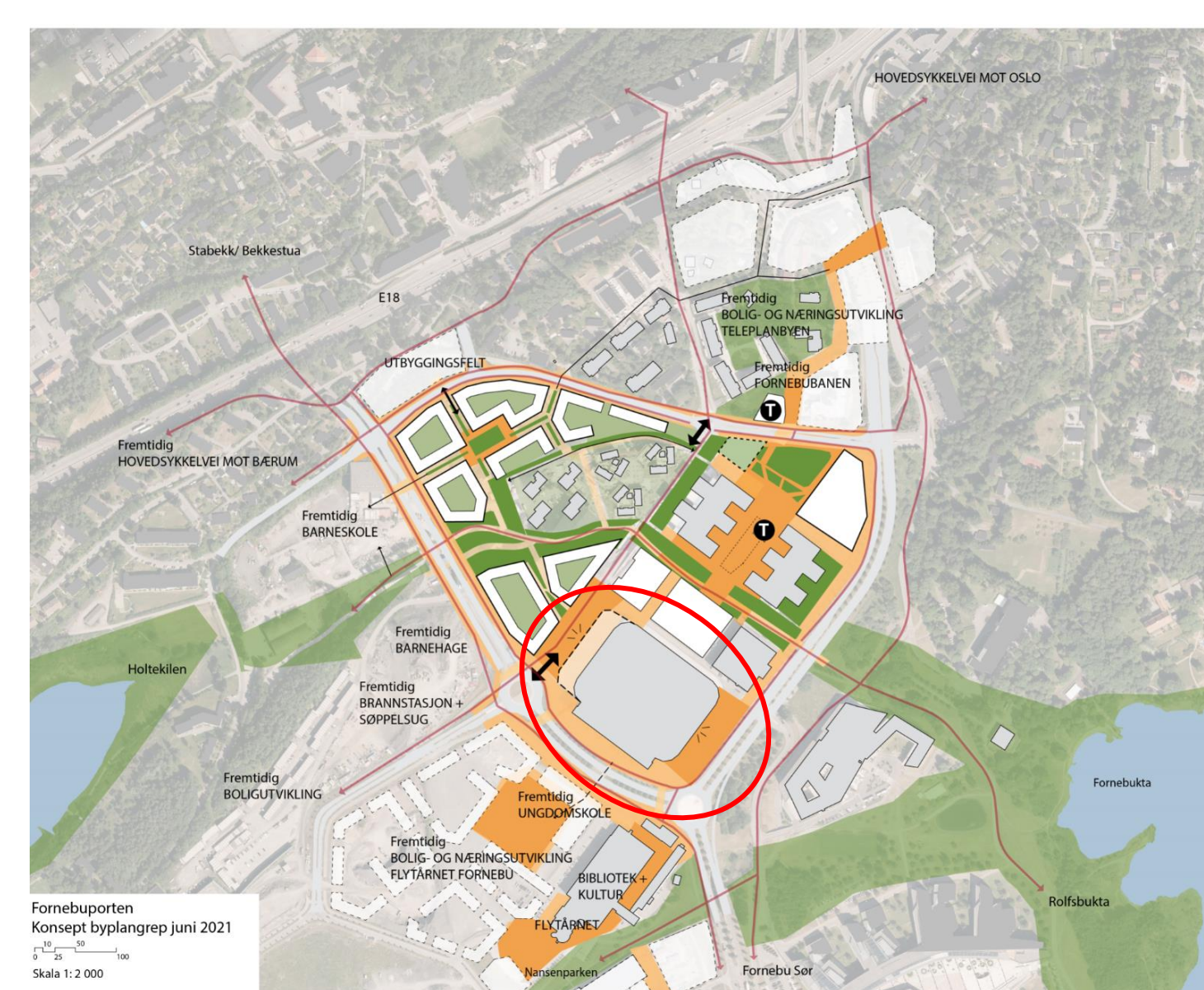
Fremtidig rolle

- Allsidig arena
- Bredt tilbud av fysisk aktivitet
- Møteplass regionalt og lokalt
- ?
- ?

Hva mener du må til for at arenaen skal bli en del av nabolaget/lokalsamfunnet?

- Hva tenker du om Telenor arena i dag?
- Hva er de største utfordringene i nabolaget?
- Hvordan kan uteområdene aktiviseres?

Det kommer egen medvirkingsrunde i regi av Telenor arena



Møtested i nytt byrom?



Erhvervs kvarteret i Herlev/København. Illustrasjon: Norconsult

Grønn fasade?



Outdoor Vertical Garden, Klara Zenit, Greenworks
Kilde: Archtonic



Dagens fasade, google street view



Opplyst fasade. Kilde: Ditt Fornebu

Kan fasaden brukes til noe?



Kilde: Whitney Peak Hotel

Innganger og kikk inn i arenaen?



Prismen
Kilde: Dorte Manderup arkitekter



Grønn fasade, Bæredygtig Produktion

OPPGAVE 4

SNARØYVEIEN

Fremtidig rolle

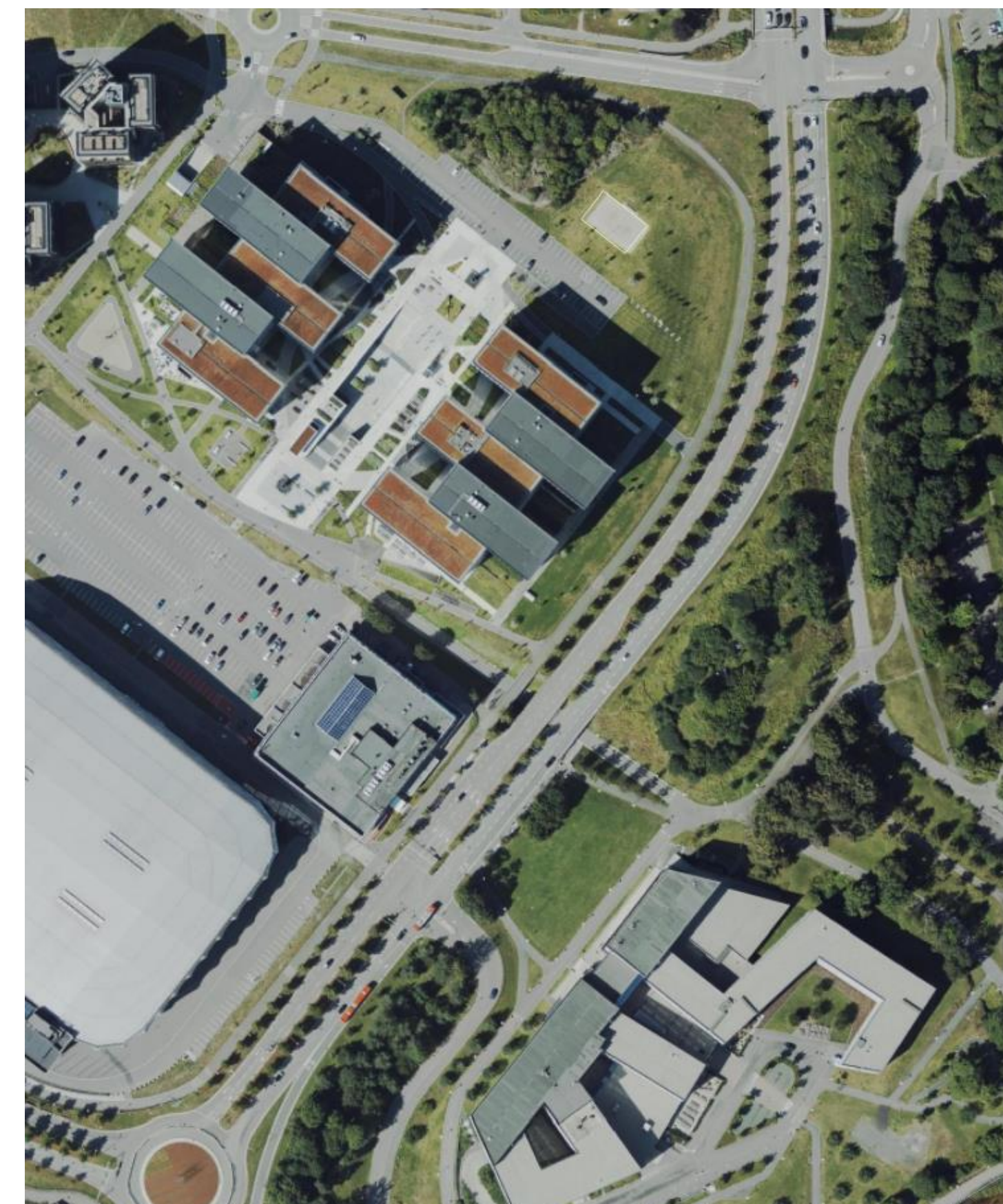
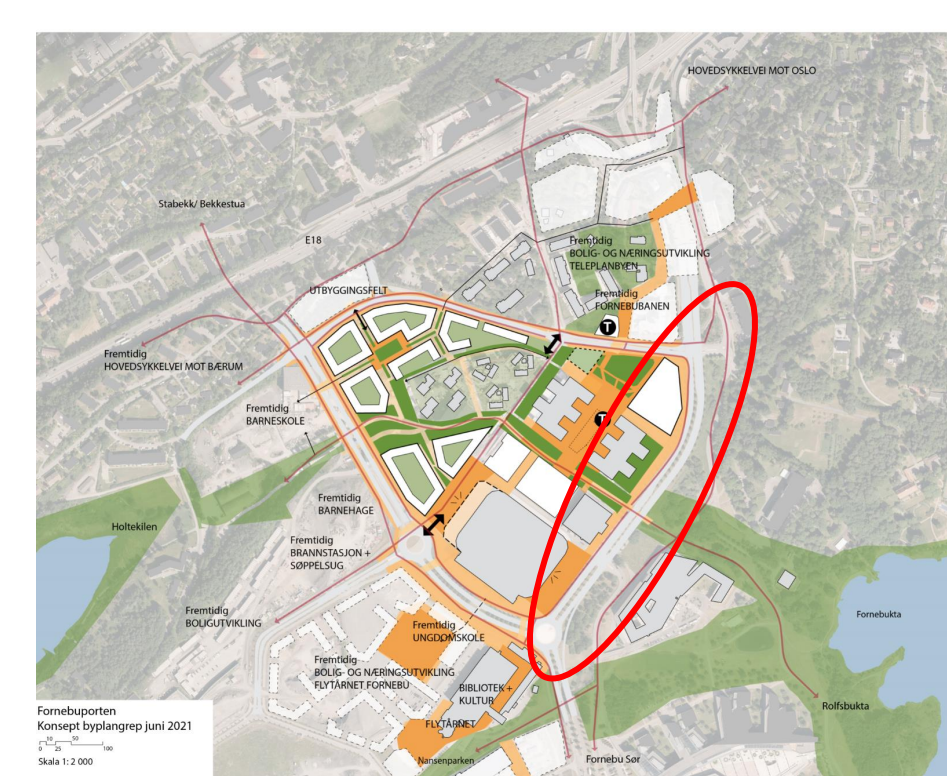
- Viktig forbindelse også for gående og syklende nord – sør
- Hovedatkomst til Telenor arena
- Kombinasjon arkitektur og natur?
- ?

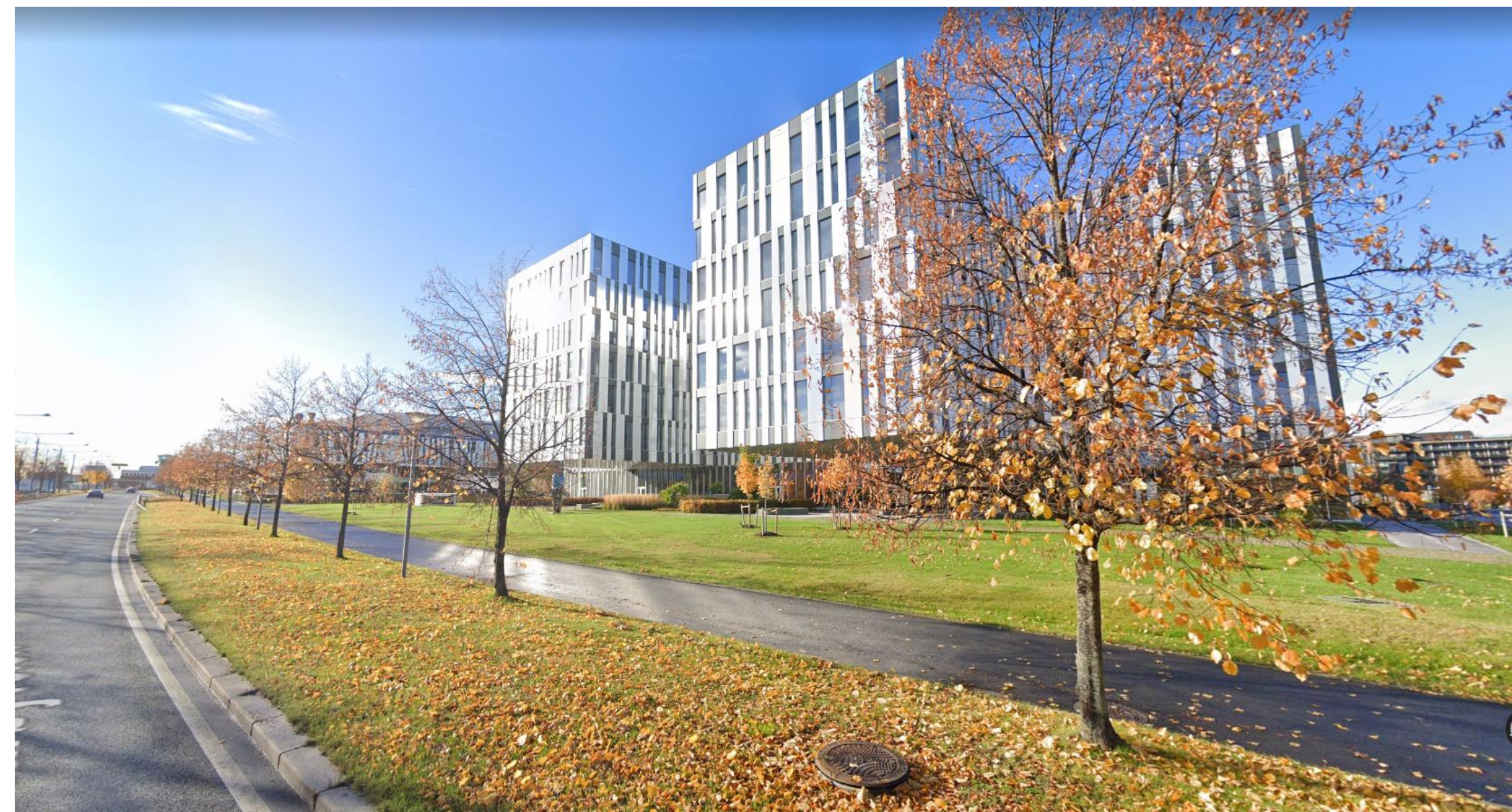
Spørsmål

Hva skal til for at du skal bruke denne strekningen mer? Gå her?

Hvordan kan vi gi gaten en mer positiv karakter og brukere en opplevelse?

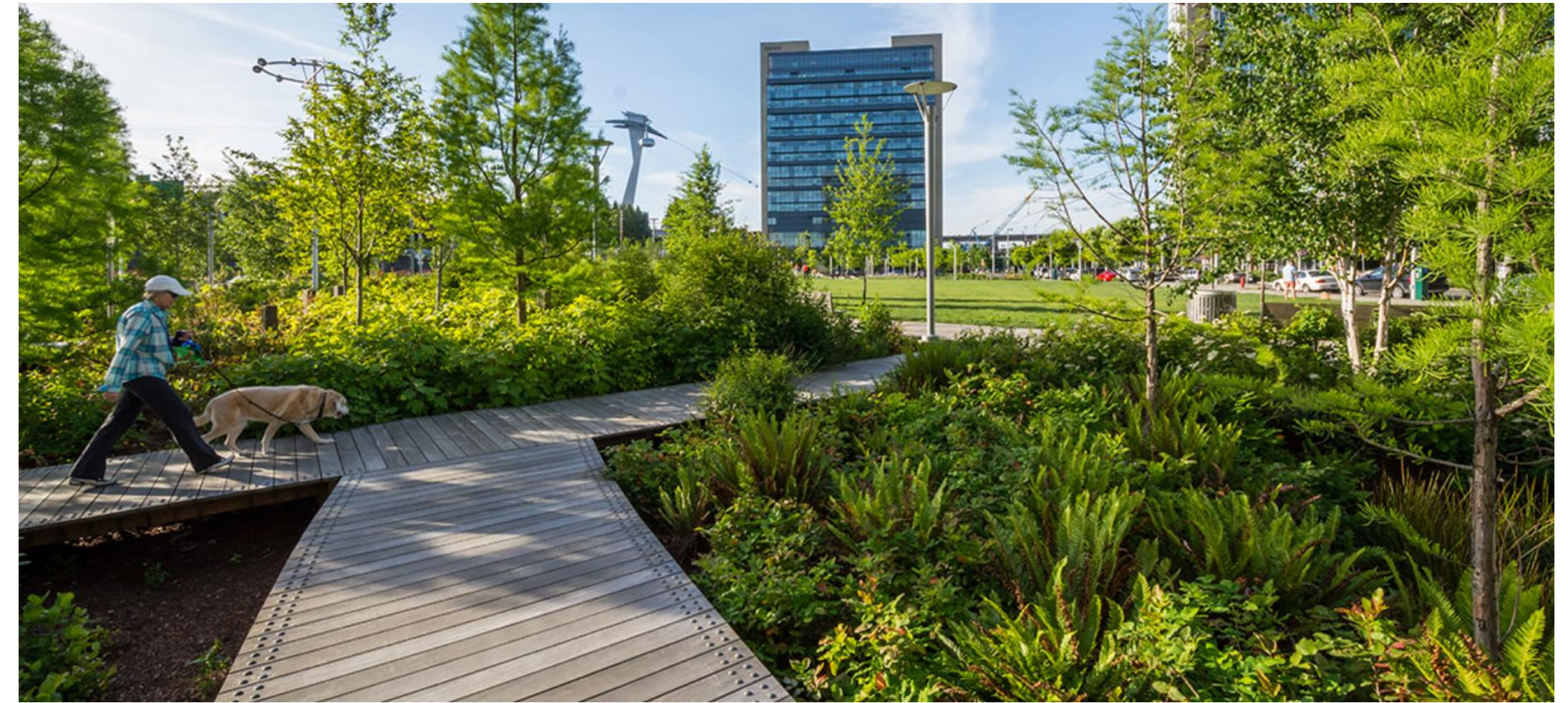
Stikkord: Oppholdssoner, vegetasjon, aktivitetsanlegg, sykkelfelt, kryssninger,



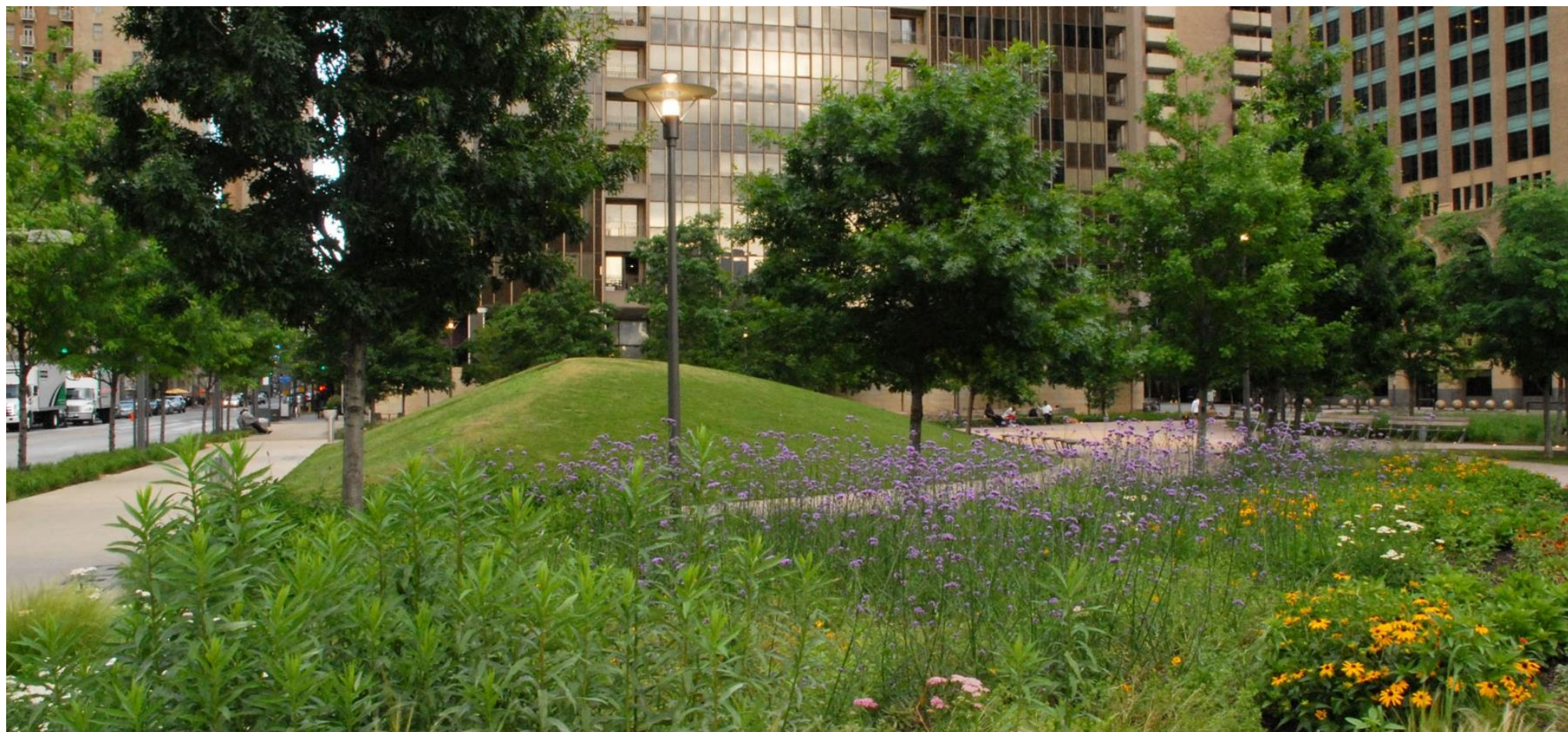




Markers Quaters pocket park, Petersen studio



Caruthers park, Petersen studio



Belo garden, Petersen studio



Bjørnstjerne Bjørnsons gate i Drammen, Norconsult.
Foto: Anita Tveiten

Gå i grupper

Gruppe 1

Gruppeleder Majda

Miro: Maria

Oppgaverekkefølge

- Grøntdraget
- Nabotorget

Gruppe 2

Gruppeleder Roar (Karen)

Miro: Ketil

Oppgaverekkefølge

- Telenor arena
- Snarøyveien

Gruppe 3

Gruppeleder Håvard

Miro: Sander

Oppgaverekkefølge

- Nabotorget
- Grøntdraget

Velkommen tilbake

Oppsummering

Fornebuporten



Takk for i dag!

Sitter du inne med flere innspill eller kommer du på noe i morgen

Gå inn på nettsiden og send inn en kommentar

www.baerum.kommune.no/fornebuporten

Send epost til post@baerum.kommune.no, merkes med sak 19/13517

Send epost til karen.gunleiksrud@baerum.kommune.no

Frist: Fredag 18.juni 2021

Spørreundersøkelse om digitale infomøter

- ▶ Møtet ble gjennomført digitalt pga. smittevern.
- ▶ Kommunen vurderer å tilby møter digitalt også etter pandemien. Derfor vil vi gjerne ha din tilbakemelding på hva du synes om fysiske og denne digitale møteformen.



Denne undersøkelsen er anonym.

Det tar 2-3 minutter å svare.

- ▶ <https://respons.baerum.kommune.no/LinkCollector?key=U5SF8HVJJK36>