



BÆRUM
KOMMUNE

Planstrategi 2023-2027

Arbeidsverksted, 02.02.2024

Sammen skaper vi fremtiden

MANGFOLD · RAUSHET · BÆREKRAFT

Hensikt med dagens økt

- ▶ Oppstart for planstrategiprosessen
- ▶ Opplæring og kunnskap om planlegging, planstrategi og plansystemet
- ▶ Drøfte og bli kjent med hverandres perspektiver
- ▶ Vi lande ikke i dag



Program

08.30-09.40 Intro til planstrategi, planlegging og plansystem
Gjennomgang av kunnskapsgrunnlag
Oppsummering av hva som er gjort så langt i prosessen

09.40-09.50 Pause

09.50-11.00 Gruppearbeid:
Utfordringsbilde, samfunnsdelen og viktige innsatser denne perioden

11.00-11.30 Lunsj

11.30-12.40 Gruppearbeid:
Plansystem, kortsiktighet vs. Langsiktighet

12.40-13.00 Oppsummering og veien videre



1

PLANLEGGING

2

PLAN- OG STYRINGSSYSTEM

3

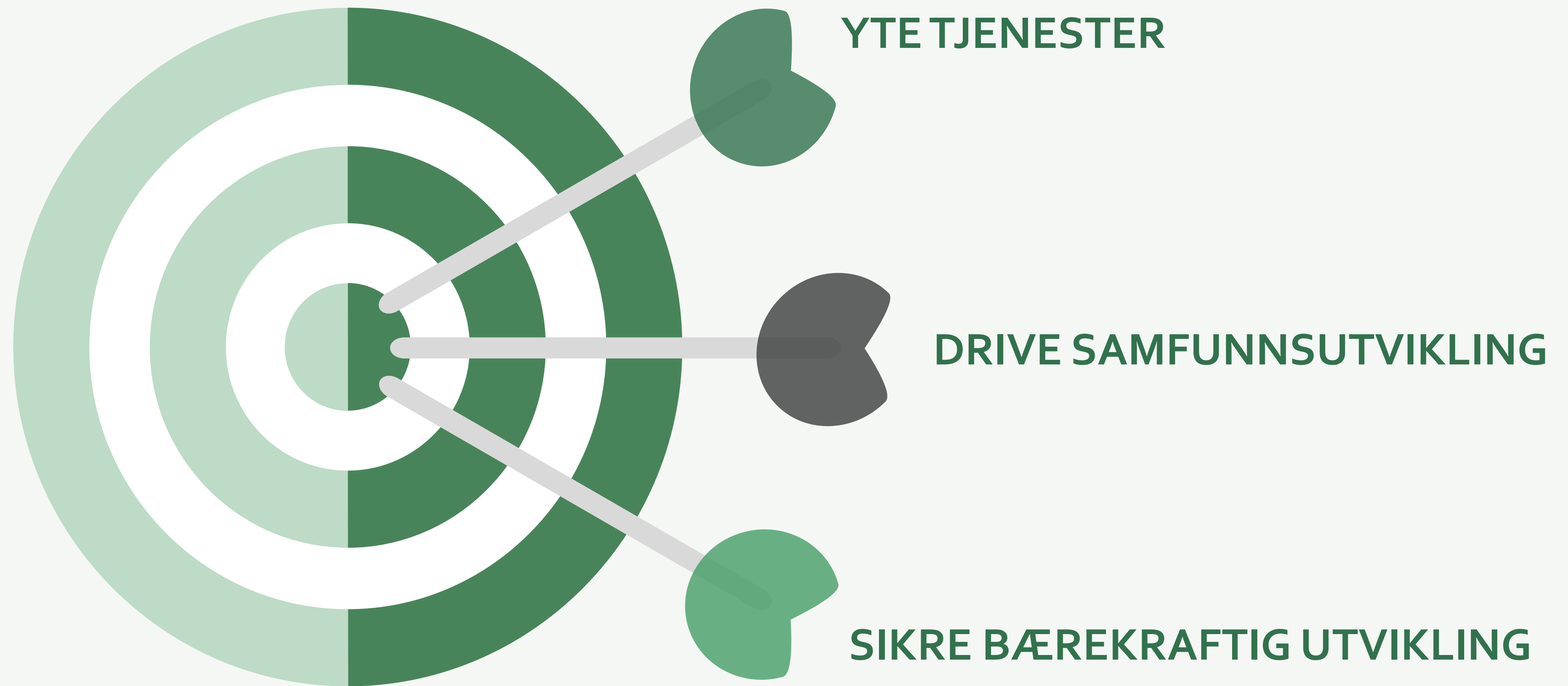
PLANSTRATEGI

4

KUNNSKAPSGRUNNLAG –
UTFORDRINGER OG MULIGHETER

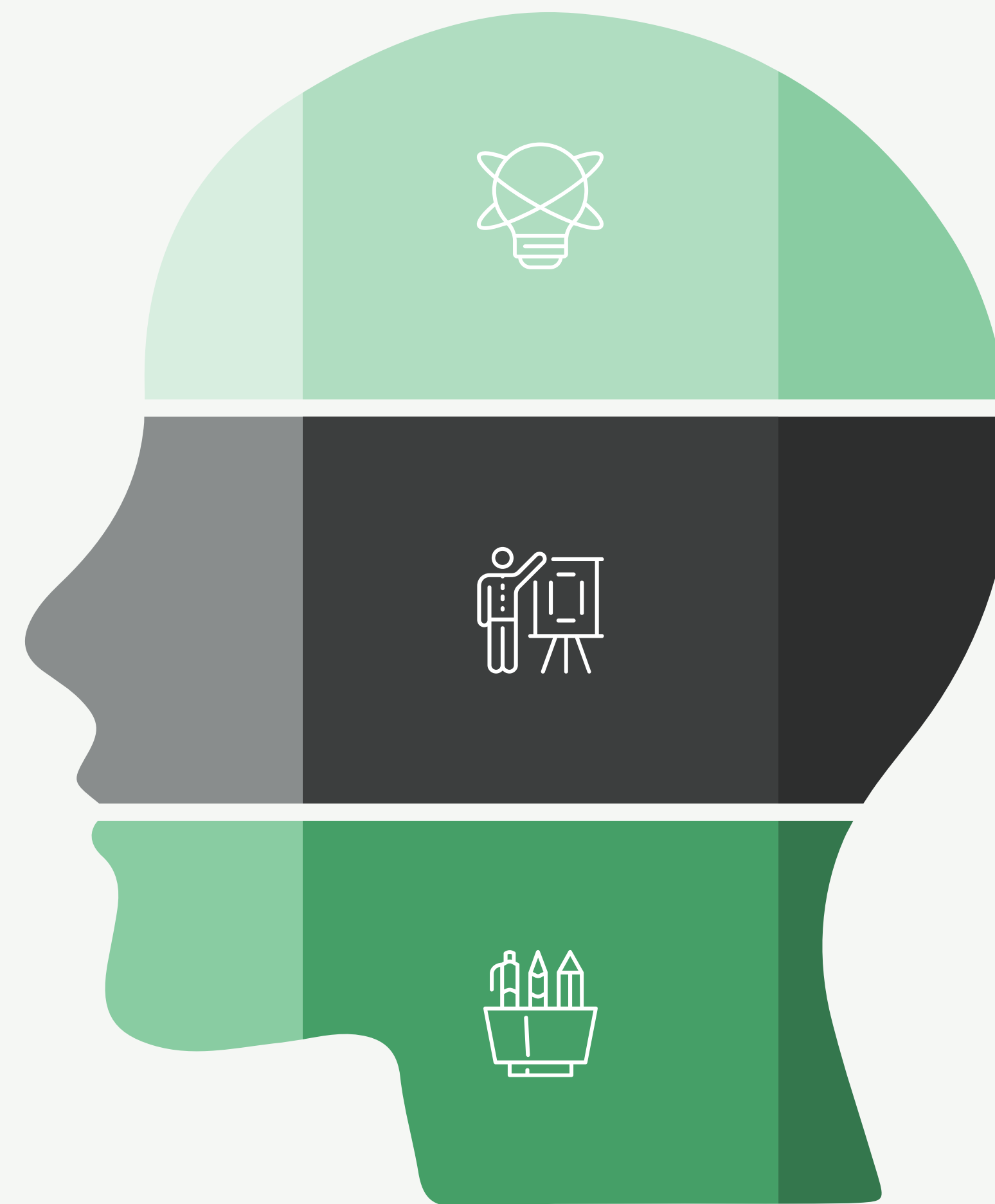
5

ARBEID SÅ LANGT I PROSESSEN



Kommunal planlegging

- 1** Tilrettelegge for å utvikle samfunnet og avklare hvordan arealene i kommunen kan brukes
- 2** Skal ivareta kommunale, regionale og nasjonale mål, interesser og oppgaver
- 3** Skal være realistisk, og det bør ikke utarbeides flere eller mer detaljerte planer enn det som er nødvendig





BÆRUM
KOMMUNE

Kommuneplanens samfunnsdel med langsiktig arealstrategi 2021-2040







Sammen skaper vi fremtiden

MANGFOLD - RAUSHET - BÆREKRAFT



Les hele
samfunnsdelen
her



I bærumsamfunnet jobber vi
sammen for å skape gode liv
og like muligheter



Bærumsamfunnet er
attraktivt og inkluderende



Bærumsamfunnet er klima-
og miljøklokt



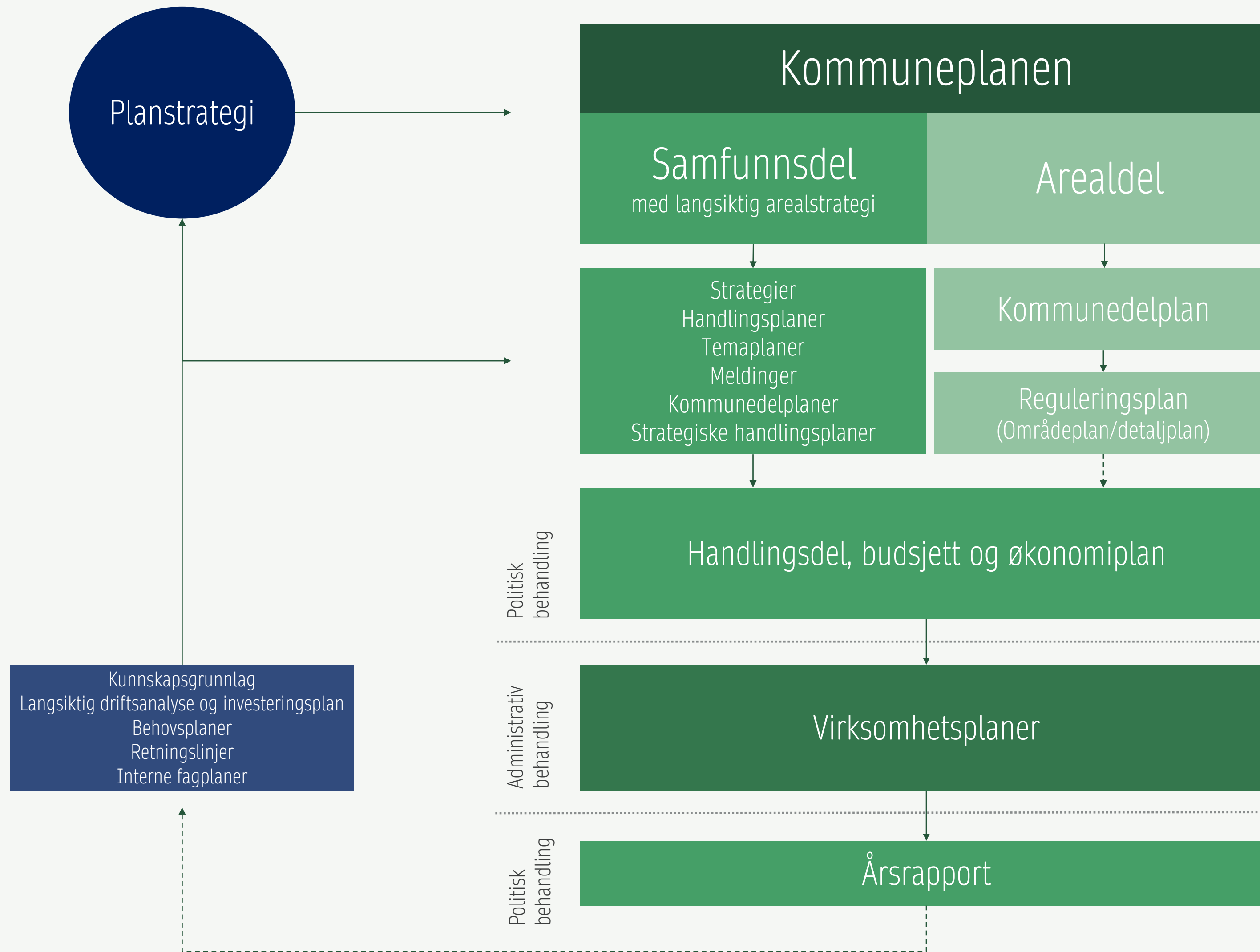
Bærum kommune er
handlekraftig og innovativ

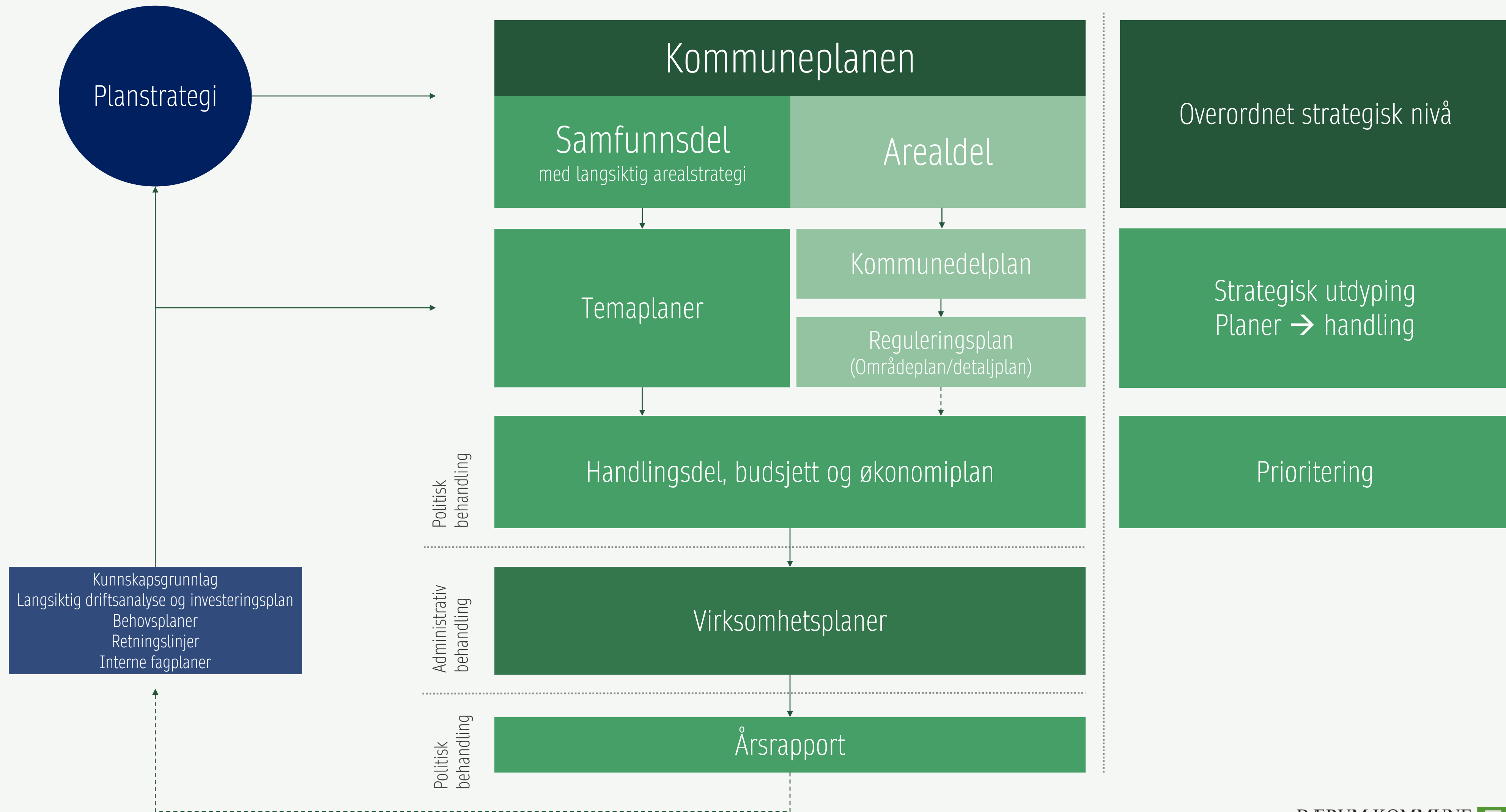
En kommune i endring

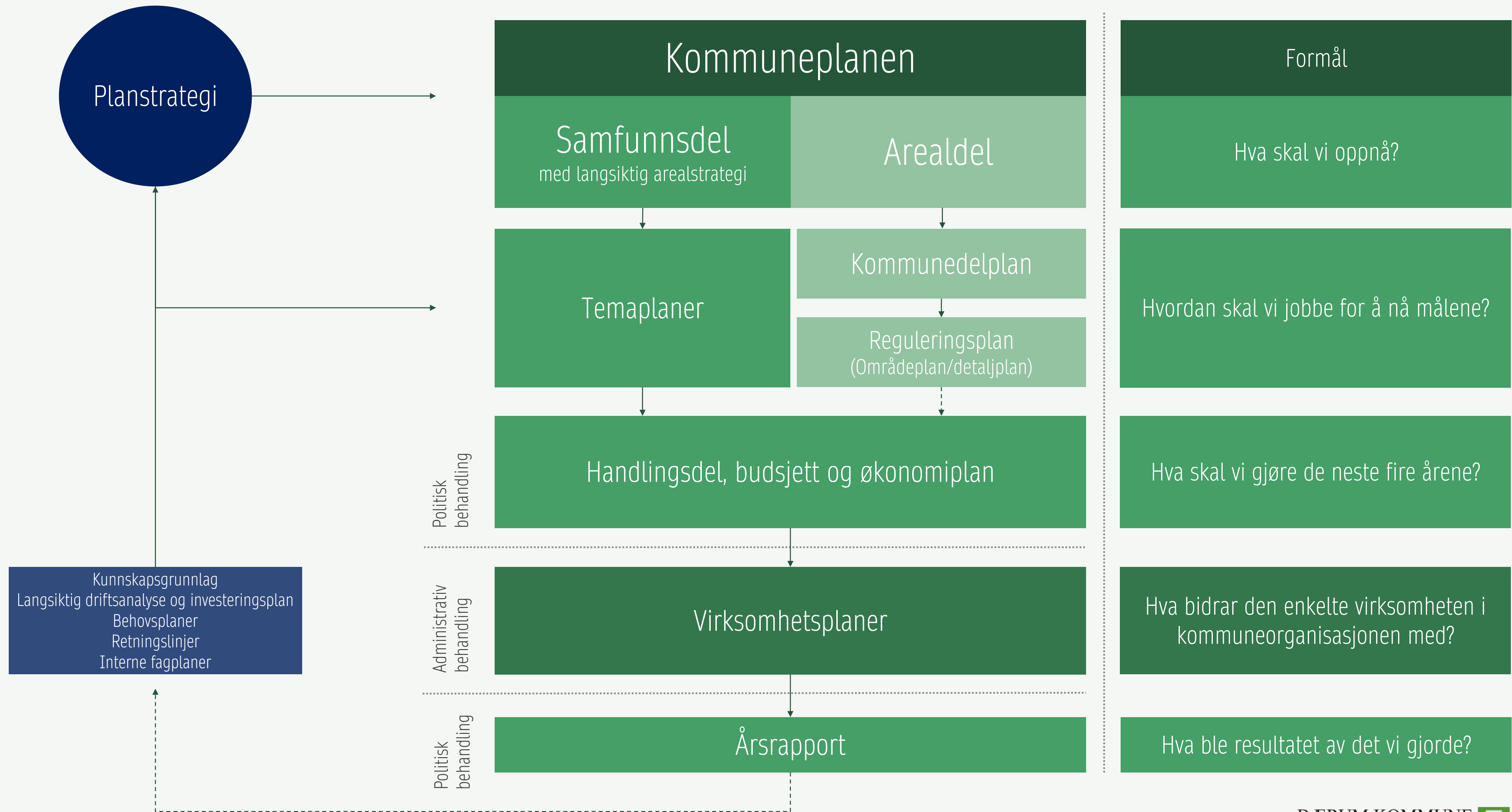
- ▶ Komplekse utfordringer og oppgaver
- ▶ Utvikle og omstille kommunens tjenestetilbud
 - ▶ Brukermedvirkning, innbyggerdialog og samarbeid
- ▶ Bærekraftig og helhetlig tilnærming
 - ▶ På tvers av sektorer og fagområder
 - ▶ Ett Bærum

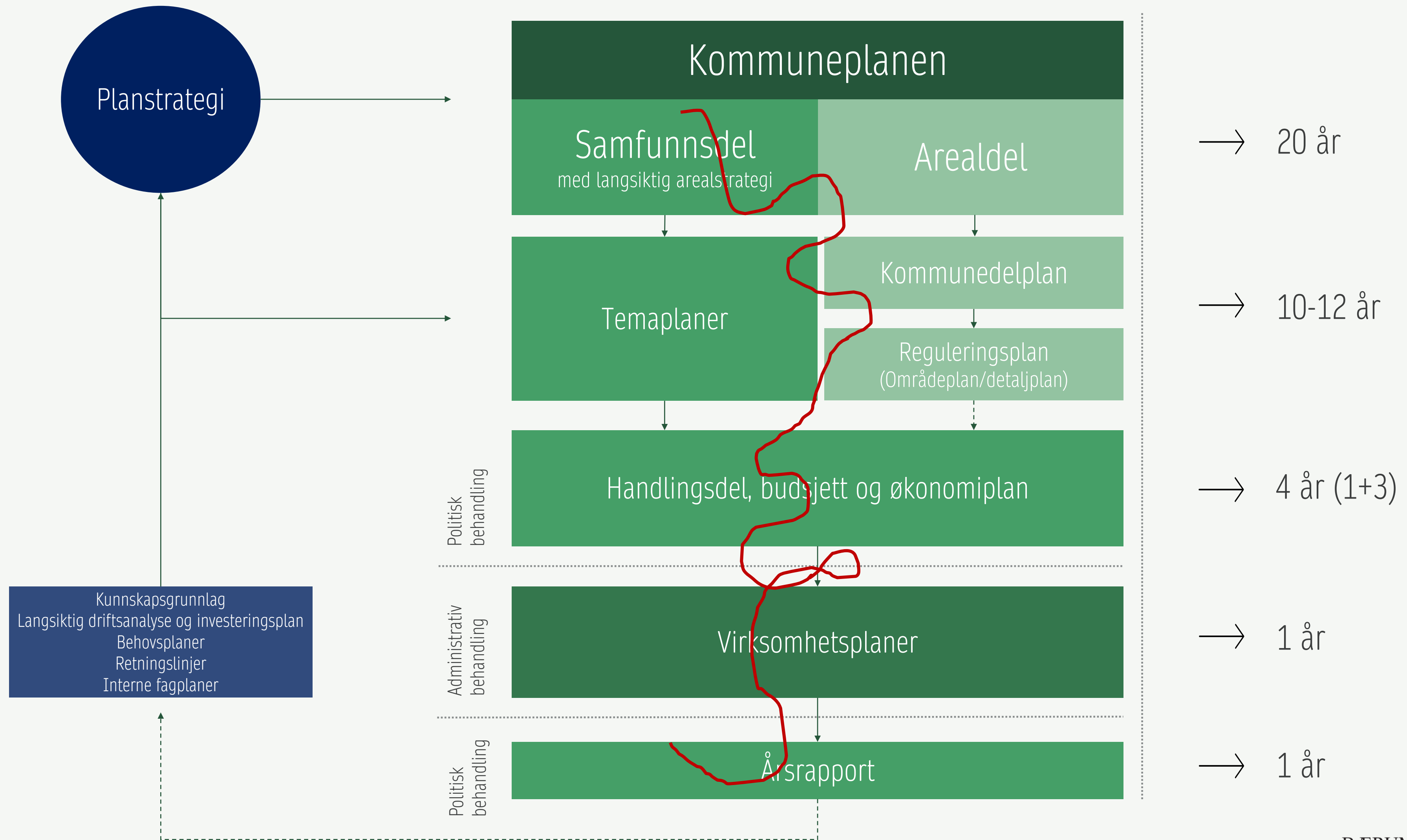








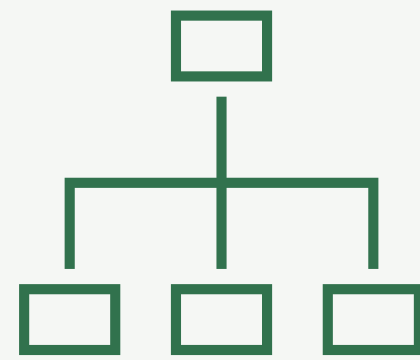




Hovedgrep for et godt plansystem



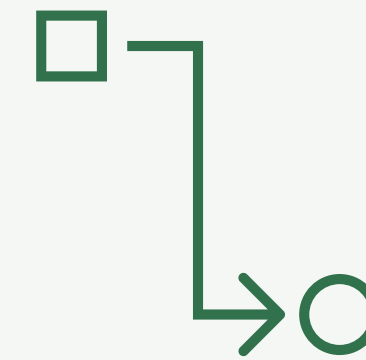
Planbehov



Planhierarki



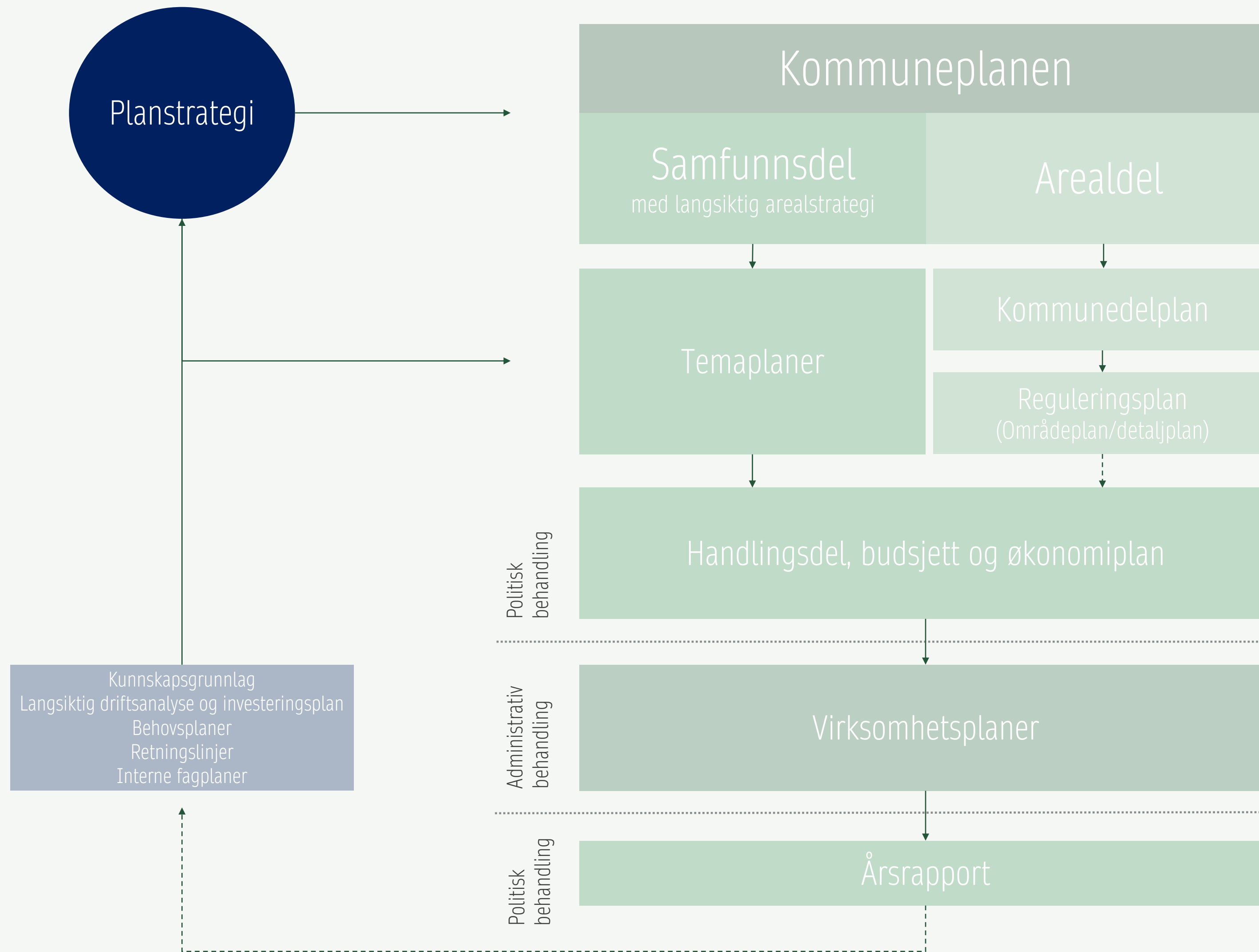
Forankring i
kommuneplanens
samfunnsdel



Prosesskrav



Tverrfaglig
oppgaveløsning



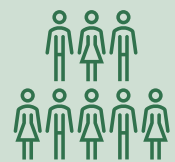
Planstrategi



Lovpålagt verktøy for å drøfte og prioritere planoppgaver i kommunestyreperioden



Utarbeidelse av planer skal være behovsstyrt og ikke gjøres mer omfattende enn nødvendig



Er kommunestyrets verktøy for prioritering av planarbeid

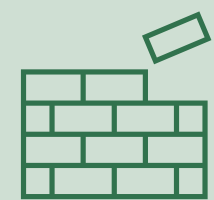


Tar stilling til om hele eller deler av kommuneplanen skal revideres, eller videreføres uten endringer

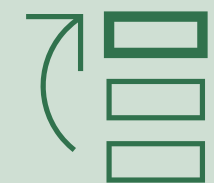


Er førende for planarbeidet som skal gjøres i kommunen i kommunestyreperioden

Ambisjoner for ny planstrategi



Brukes aktivt som verktøy i hele kommunestyreperioden



Planer og planarbeid som er behovsstyrt og som gjenspeiler politiske prioriteringer



Helhetlig planlegging, unngå planinitiativer utenom planstrategien

Hovedelementer i planstrategi 2023-2027

Kommunens plansystem

Plantyper og sammenhenger

Prinsipper og retningslinjer

Utviklingstrekk og utfordringsbilde

Grunnlagsdokumentet

Folkehelseoversikten

Revisjon eller videreføring av kommuneplanen

Samfunnsdelen med arealstrategi

Arealdelen

Oversikt over planer og planarbeid

Videreførte planer med eventuell tidsangivelse for revisjon

Nye planer med tidsangivelse for utarbeidelse

Mange planer i dag, **potensiale for å rydde** (Ikke kun for å kutte antall – mer helhet og sammenheng)

Uklare sammenhenger og veldig ulikt nivå i dagens planer

Vi har flere planer som er utarbeidet av **konkrete fagmiljøer**, og ikke nødvendigvis treffer hele organisasjonen

Noen ganger kommer behovet fra organisasjonen, og andre ganger fra politikken

«Vi har mange fler enn det som kommer frem her»

Hva vi ser i dag

Hvordan ser vi fremover

Mange planer i dag, **potensiale for å rydde** (Ikke kun for å kutte antall – mer helhet og sammenheng)

Uklare sammenhenger og veldig ulikt nivå i dagens planer

Vi har flere planer som er utarbeidet av **konkrete fagmiljøer**, og ikke nødvendigvis treffer hele organisasjonen

Noen ganger kommer behovet fra organisasjonen, og andre ganger fra politikken

«Vi har mange fler enn det som kommer frem her»

Hva vi ser i dag

Hvordan ser vi fremover

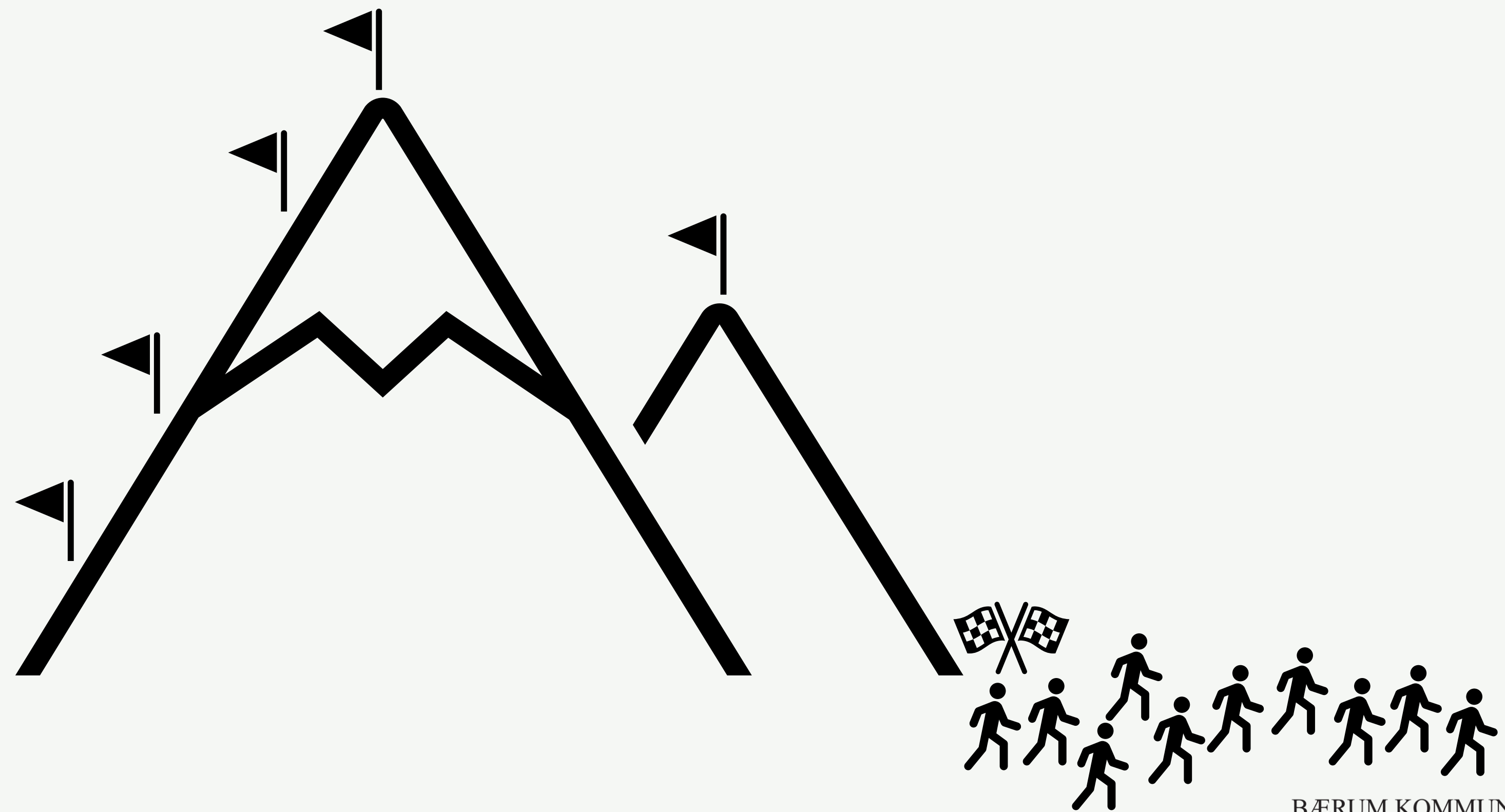
Det er stort behov for at vi tar flere «**begrensende valg**» – forventningsgapet blir bare større og større

Alt kan ikke, og skal ikke, alltid planlegges. **Hva må komme naturlig, og hvordan lager vi planer som gir retning, men ivaretar det handlingsrommet?**

Må vi tørre å prioritere "**få nok**" **satsninger/planarbeider** til å ha ressurser til å følge opp gjennomføring og evaluering

Kulturendring på ledernivå for å sikre helhet - direktørene må tvinge oss til å **tenke helhetlig**







Kunnskapsgrunnlaget



Kunnskapsgrunnlaget

- ▶ **Felles** utgangspunkt for politisk diskusjon og planlegging for perioden
- ▶ «Å få innsikt i og drøfte kommunens utvikling og utfordringer er en viktig forutsetning for at politikerne skal kunne gjøre prioriteringer på vegne av kommunen».

Kunnskapsgrunnlag



BÆRUM
KOMMUNE

Kunnskapsgrunnlag
til planstrategi 2023-2027
Sist oppdatert 29.01.2024



Kapitler



Introduksjon og leseveiledning →

Oppsummering av kommunens viktigste utfordringer →

Befolkningsutvikling →

Bærum i en urolig verden →

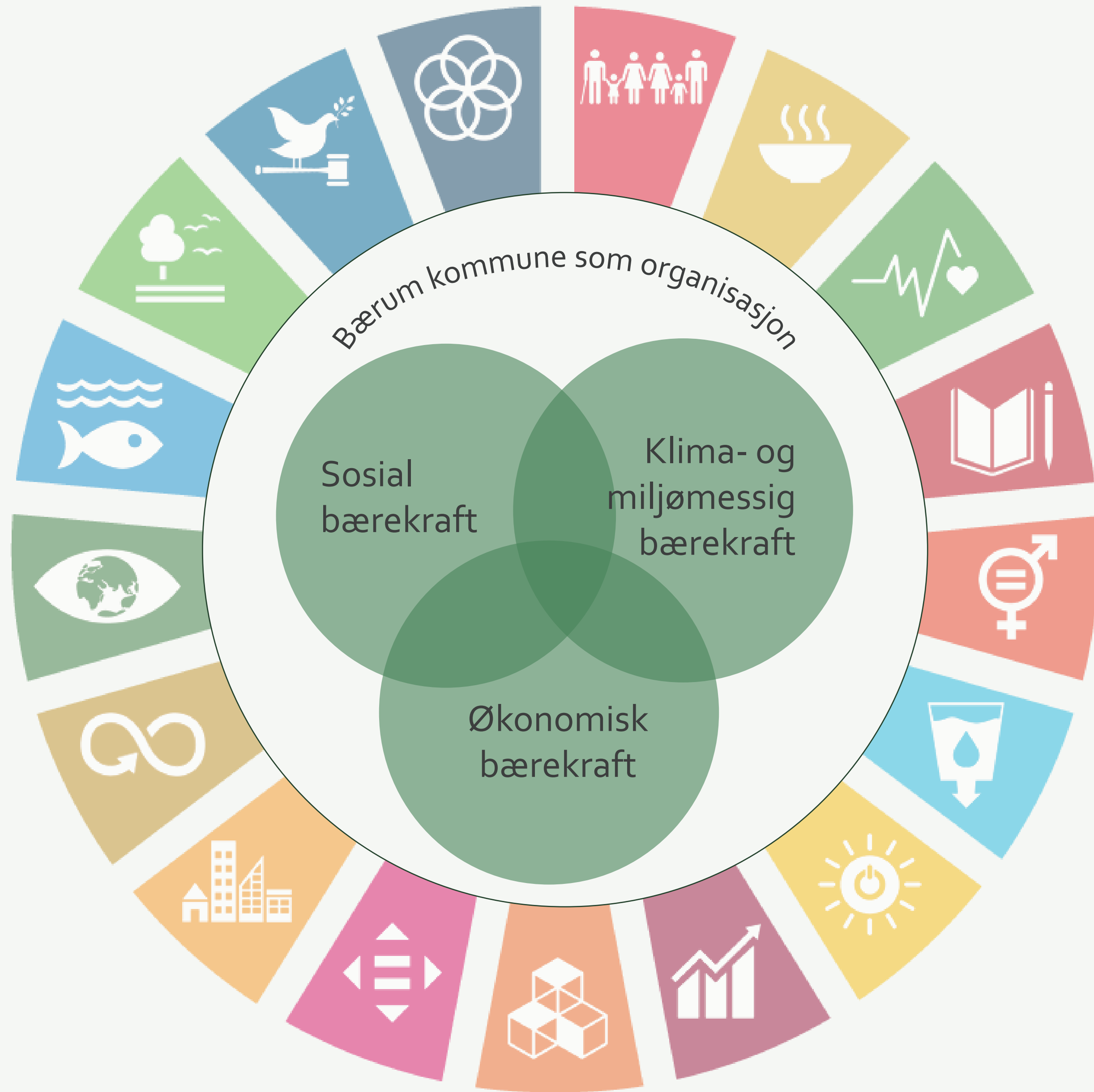
Sosial bærekraft →

Klima og miljømessig bærekraft →

Økonomisk bærekraft →

Kommunen som organisasjon →

Referanser og vedlegg →





Sosial bærekraft

1

Det er godt å bo og vokse opp i Bærum kommune. En av de store folkehelseutfordringene er fortsatt ulikhet i helse mellom enkeltpersoner og grupper i befolkningen.

2

Det er en økende bekymring for utenforskap fra arbeidsliv, utdanning og sosiale fellesskap. Kostanden er høy!

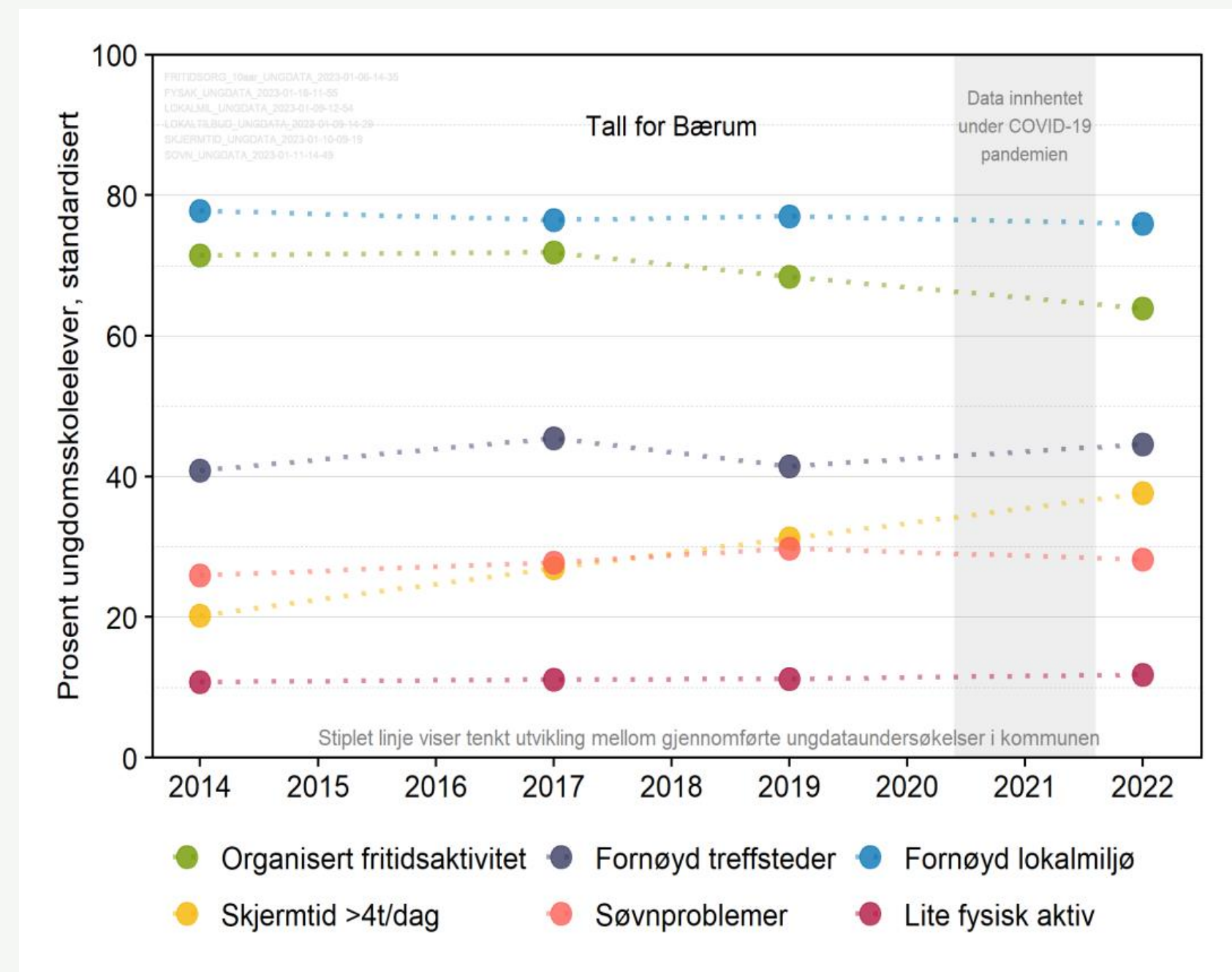
3

Endret demografi utfordrer kommunen og samfunnsutviklingen. Vi blir 16 500 flere over 67 år i 2050.



Oppvekstsvilkår

- ▶ Barn som vokser opp i lavinntektshusholdninger, har økt fare for å oppleve at de ikke har de samme godene som andre barn.
- ▶ Personer født inn i lavinntektsfamilier har økt fare for å bli hengende etter på flere levekårsområder.
- ▶ De unges psykiske helse viser en negativ trend, spesielt hos jenter



*Fritid og helse i kommunen. Kilde:
Ungdataundersøkelsen*



Særlig bekymring for ungt utenforskap

- ▶ Økende trend i andel unge uføre, spesielt i aldersgruppen 25-34 år
- ▶ 9,7 prosent av unge mellom 15-29 år er utenfor arbeid, utdanning og opplæring
- ▶ 20,4 prosent av innvandrere mellom 15-29 år er utenfor arbeid, utdanning og opplæring

- ▶ Utenforskap kan ramme alle, men noen grupper er mer utsatt. Årsakene til det er mange og sammensatte. Barn og unge, personer med innvandringsbakgrunn og personer med funksjonsnedsettelse er løftet frem.



Klima og miljømessig bærekraft

1

Vi når ikke målene om reduksjon i klimagassutslipp med de tiltakene vi har i dag

2

Klimakrisen og naturkrisen henger sammen og Bærum er utsatt for sterkt utbyggingspress. Et robust naturmangfold er en viktig del av Bærums beredskap og avgjørende for at kommunen skal motvirke og tilpasse seg kommende klimaendringer

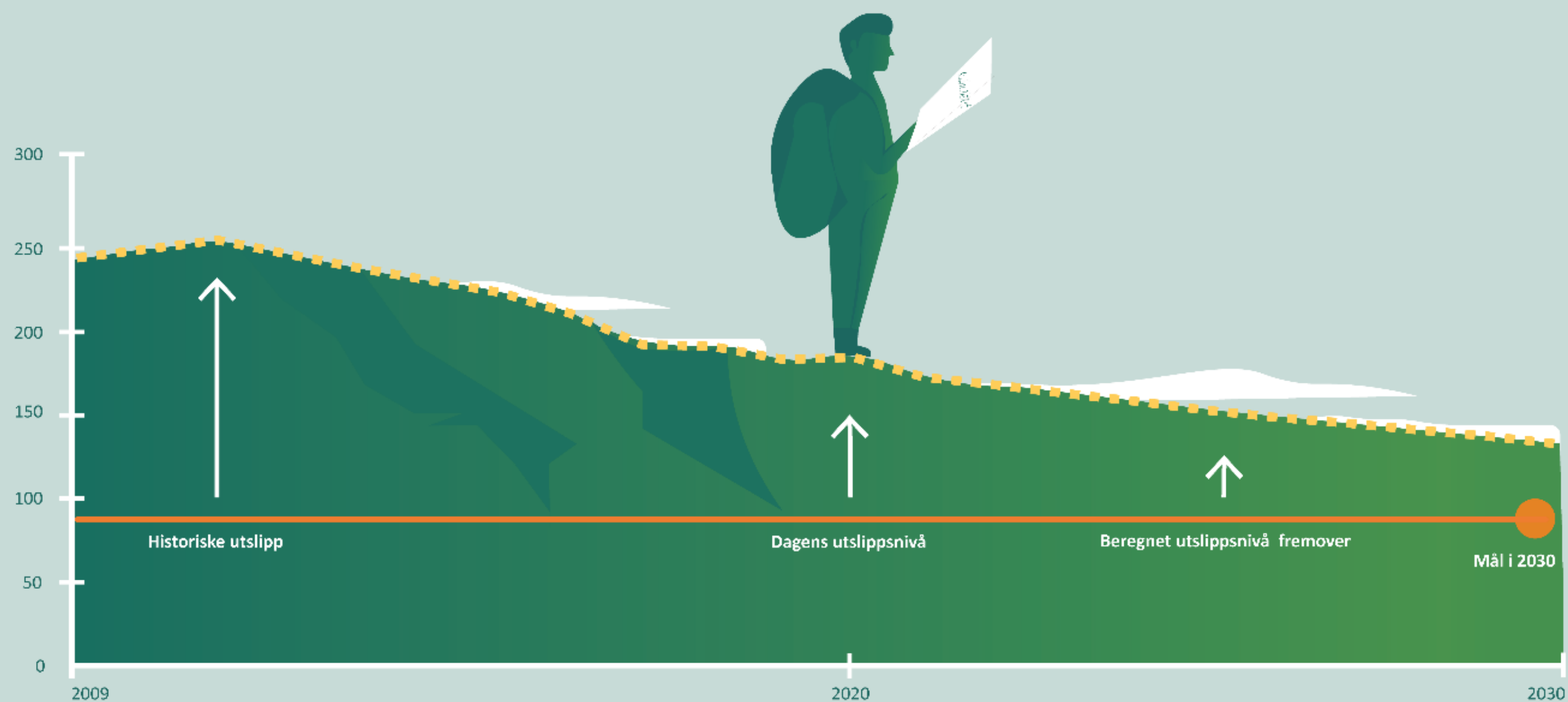
3

Tilstanden for livet i Oslofjorden er svært alvorlig, og store deler av Oslofjorden har dårlig økologisk miljøtilstand



Klimagassutslipp

- ▶ Ut ifra beregnet utslippsnivå mangler det tiltak som bidrar til reduksjon av minimum 11 prosent i Bærum – tilsvarende 27 128 tonn CO₂-ekvivalenter.





Klimatilpasning, naturfare og naturskadehendelser

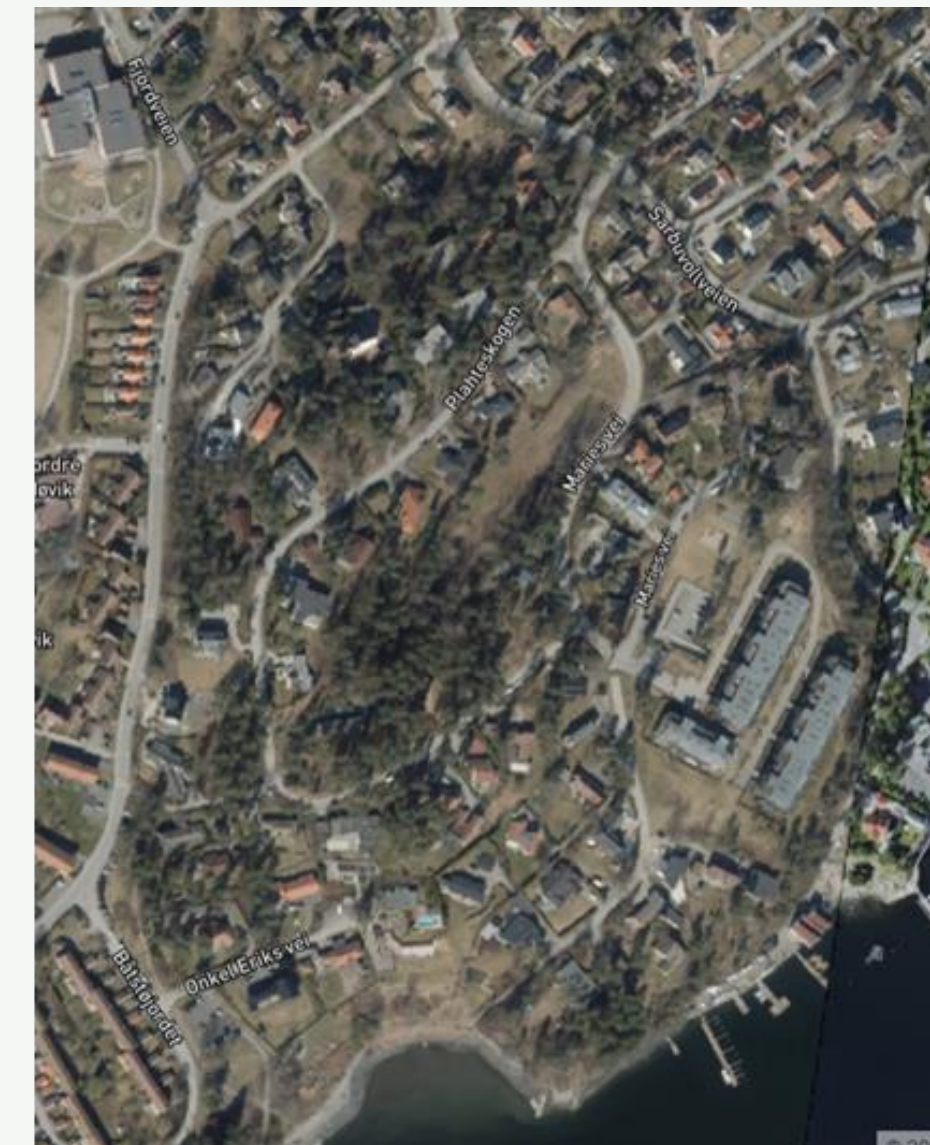
- ▶ Klimaendringene og konsekvensene av ekstremvær utfordrer samfunnssikkerheten på flere områder
- ▶ Klimaendringene medfører behov for tilpasning til kraftig nedbør, økte problemer med overvann, havnivåstigning og stormflo, endringer i flomforhold og flomstørrelser, og jord- og flomskred.
- ▶ Mange klimatiltak i kommunen er også viktige folkehelseiltak.





Naturen i Bærum er under stort press

- ▶ Nedbygging av verdifull natur og jord er den største trusselen for naturen i Bærum
- ▶ Befolkningsvekst og stort utbyggingspress samt interessekonflikter om bruk av arealene bidrar til dette
- ▶ Det er en økende oppmerksomhet rundt nødvendigheten av å reparere ødelagt natur.



Flyfoto fra 1956 og 2020 viser nedbygging av Plahteskogen



Økonomisk bærekraft

1

Konkurransen om næringsliv og arbeidsplasser i Osloområdet er sterk. Dette stiller høye krav til Bærum om å jobbe med utvikling av tilstrekkelige og mangfoldige næringsarealer.

2

Det er sannsynlig at knapphet på kompetanse vil bli en av de viktigste flaskehalsene for å løse de store utfordringene vi som samfunn står overfor. Det har i flere år blitt påpekt et økende behov for flere arbeidstakere med yrkesfaglig utdanning i Norge, og for Bærum representerer det en reell utfordring.

3

Store deler av kommunen er under utbyggingspress, både i knutepunkter og generell småhusfortetting i villastrøkene. Fremover vil det være behov for høyere grad av arealeffektivitet og transformasjon av allerede bebygde arealer.

Næringsliv, arealbruk og boligbygging

- ▶ Sterk konkurranse om næringsliv og arbeidsplasser i Osloområdet
- ▶ Plass for næring
- ▶ Stort utbyggingspress
- ▶ Samtidig trenger vi flere unge voksne – boligbygging





Bærum i en urolig verden

1

Et mangfold av utfordringer som stormaktsrivalisering og krig, rask teknologisk utvikling og betydelige endringer i både klima og demografi påvirker oss.

2

Flere år med pandemi, krig i Europa, internasjonale storkonflikter, spredning av desinformasjon og kontinuerlige digitale angrep preger hverdagen vår og utfordrer kommunale tjenester.

3

I dette utfordringsbilde skal kommunen opprettholde kommunale tjenester og ivareta befolkningens sikkerhet og trygghet.

Funn og sårbarheter Bærum bør fokusere på



Bærum kommune må forvente mer og oftere bortfall av kritisk infrastruktur

- ▶ Kritisk infrastruktur, som vann, e-kom, strøm, IT-systemer, og vei og transport blir mer sårbare. Vi blir mer avhengig av kritisk infrastruktur som følge av digitalisering og elektrifisering.
- ▶ Dette stiller større krav til robusthet i den kritiske infrastrukturen, samtidig må kommunen være forberedt på å drifte sine tjenester ved bortfall.

RBB viser at helse og omsorgsektoren i kommunen samlet sett blir mest utfordret av hendelsene som er analysert

- ▶ Kommunen skal ta hånd om sårbare grupper i enhver situasjon. Uønskede hendelser vil skje oftere og treffer sektoren hardere.
- ▶ Flere eldre og andre sårbare grupper i befolkningen, samt lavere tilgang på personell, legger ytterligere press på kommunen.
- ▶ Dette stiller større krav til robuste og sammenhengende helse og omsorgstjenester som en integrert del av kommunens beredskap.



Risikobilde Bærum 2024-2027 (RBB)

Implementering av samfunnssikkerhet og beredskap i kommunens planstruktur



Kommunens mål er å sikre trygghet for innbyggerne gjennom systematisk arbeid med samfunnssikkerhet og beredskap

- ▶ Det er mulig å redusere kommunens og innbyggernes samlede risiko.
- ▶ Det helhetlige risiko- og sårbarhetsbilde for Bærum 2024 (RBB) må ligge til grunn for all planlegging i kommunen, på kort og lang sikt.



Kommunen som organisasjon

Trangere økonomi og tverrsektorielle løsninger

Behov for
endring og
omstilling

Forventningsgap

Mangel på
arbeidskraft og
kompetanse

Boligbehov for
sårbare grupper

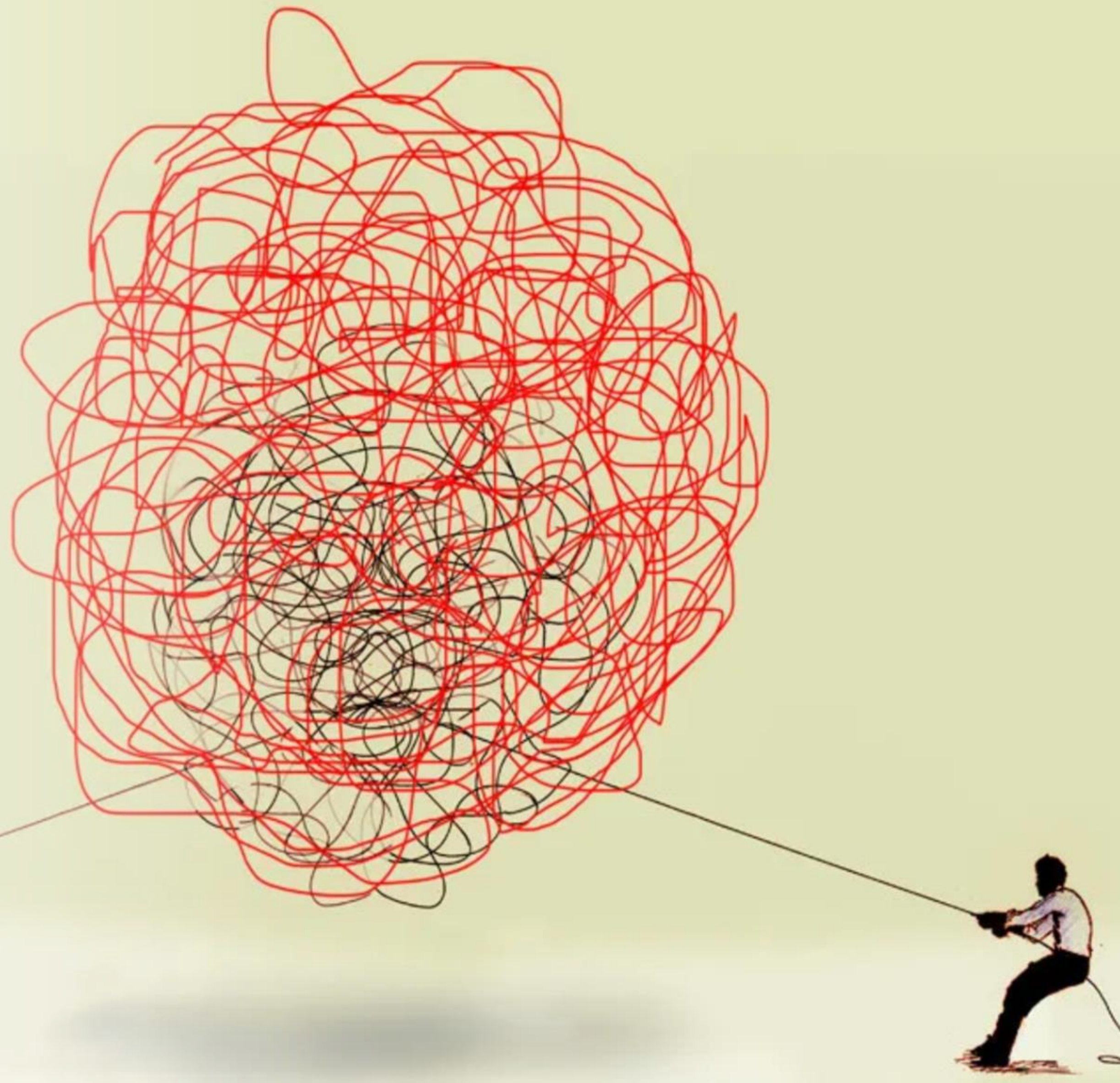
Klimarisiko

Digitalisering og
digital
transformasjon

Økonomiske
utviklingstrekk

Dette henger sammen

- ▶ Vi skal redusere klimautslipp
- ▶ Og samtidig ta vår andel av utbyggingen i Stor-Oslo
- ▶ Vi fortetter derfor ved knutepunkter og planlegger for 5-minuttersbyer
- ▶ Dette gir folkehelsegevinster
- ▶ Samtidig vil vi også ha varierte bomiljøer
- ▶ Men boliger blir mindre tilgjengelige fordi de blir for dyre
- ▶ Dette forsterker sosial ulikhet
- ▶ For å opprettholde tjenestene våre i fremtiden trenger vi blant annet mange flere i velferdssektoren
- ▶ Disse yrkesgruppene har ikke råd til å bo i kommunen vår

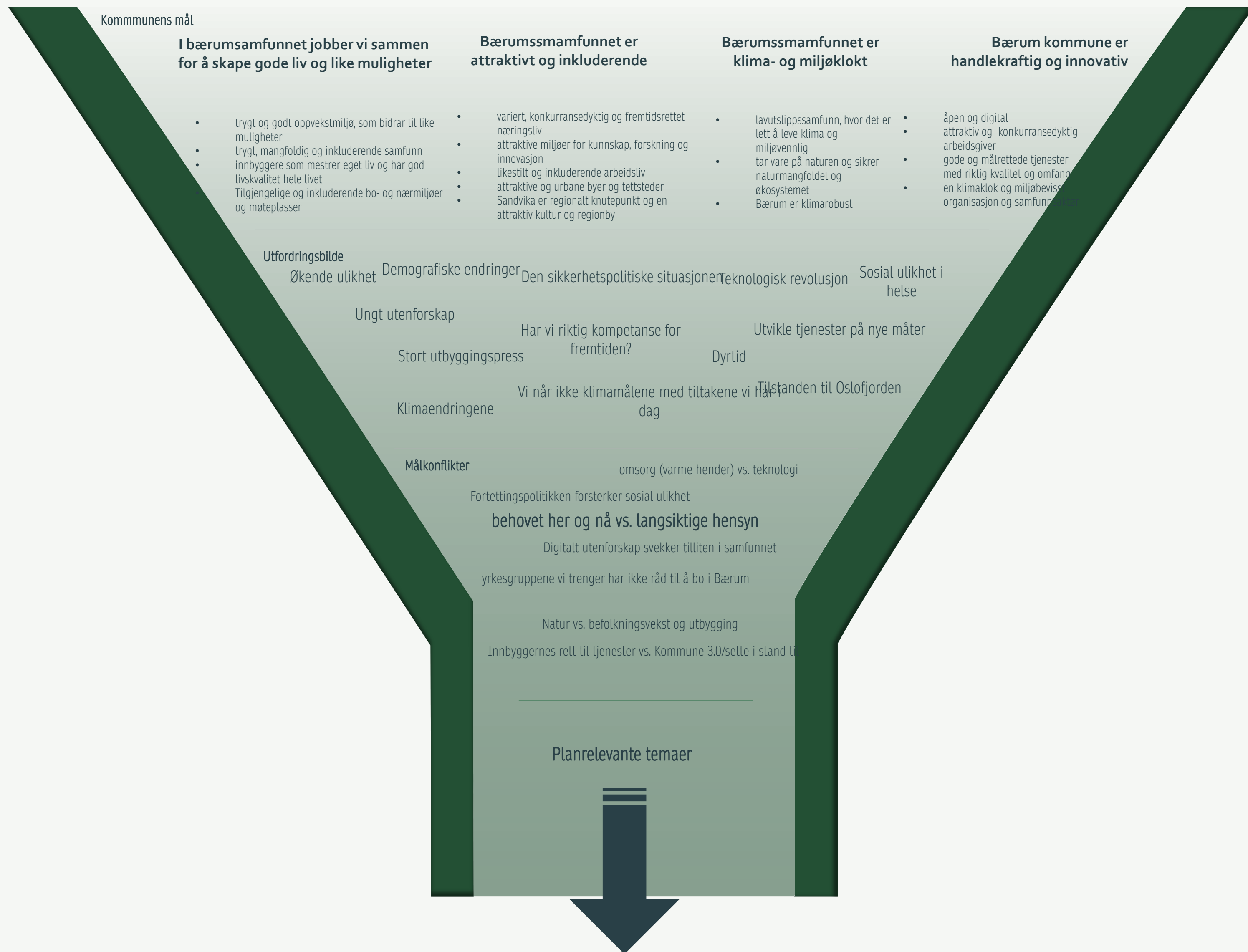


A network diagram with nodes and connections, and a blue pushpin. The nodes are represented by colored circles (red, blue, teal) and are connected by a web of black lines. A blue pushpin is visible in the upper left quadrant, with its needle pointing towards the network. The background is white.

**Hvor er vi nå og hva
har vi gjort så langt?**









Helhet og felles måloppnåelse

Komplekse utfordringer krever tverrsektorielle løsninger og felles problemforståelse og målforståelse

Helhet og felles måloppnåelse

Felles eierskap og prioritering til oppgaver
(på tvers)

"Høyere" og bredere planer

At vi begynner å prioritere – hva må vekk?

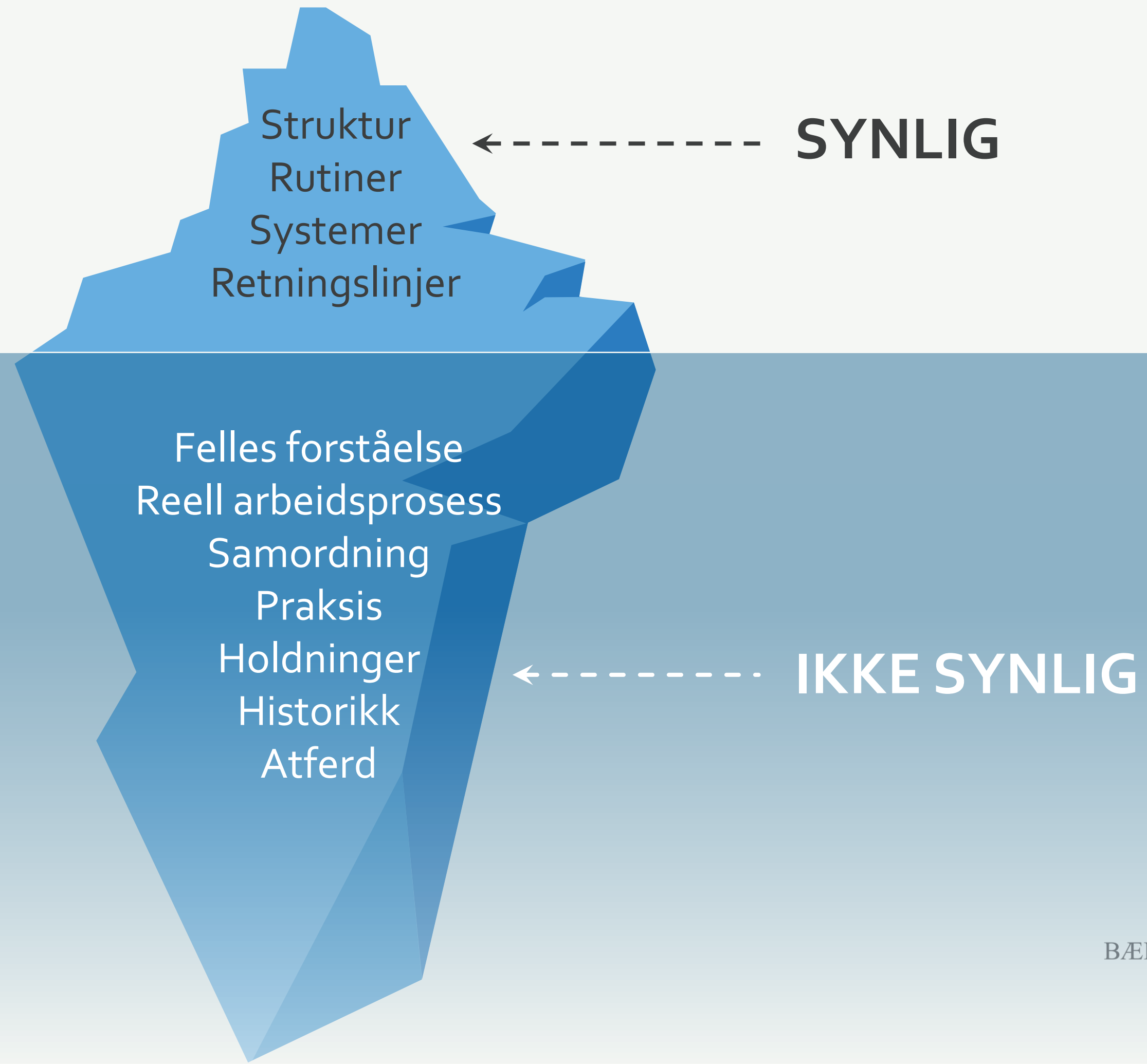
Stå i endring

Kultur som bygger oppunder

Rom for at det kan
gjøre "vondt" på
veien

Sette ting i en større "setting". Motivere og gi
rom for (mening) for helhetlig arbeid

Vi trenger både planstruktur og plankultur





Skjematisk oversikt over plan- og strategiarbeid som skal gjøres i planperioden

	Sist vedtatt	2020	2021	2022	2023	Kommentar
OVERORDNEDE PLANER						
Kommuneplanen						
Samfunnsdel med arealstrategi	2016	X				
Arealdel	2018		X			Oppstart i 2020
Handlingsprogram med økonomiplan	2019	X	X	X	X	
Felles ROS-analyse for Asker og Bærum	2020				X	
Overordnet beredskapsplan	2019	X	X	X	X	
KOMMUNEPLAN						
Kommunedelplan for kulturminner og kulturmiljøer 2010-2020	2009		X			
TEMA/HANDLINGSPLANER						
Trafikksikkerhetsplan 2016-2019	2020				X	
Rusmiddelpolitisk handlingsplan	2016	X				
Plan for fysisk aktivitet, idrett- og friluftsliv 2019-2022	2018			X		Planene slås sammen og revideres i 2022
Kulturanleggsplan 2019-2022	2019					
Handlingsplan for forebygging av vold, seksuelle krenkelser og overgrep 2019-2022	2019			X		Planene slås sammen og revideres i 2022
Handlingsplan mot vold i nære relasjoner	2015					
Handlingsplan for forebygging av hatkriminalitet og voldelig ekstremisme	2018		X			
Handlingsplan for kjønns- og seksualitetsmangfold	2019				X	
Veteranplan	2018			X		
Lekende læring - rammeverk for kvalitet i SFO	2019				X	
Bedre læring - kvalitetsplan for Bærumsskolen	2018			X		
Lek og læring - rammeverk for kvalitet i Bærumbarnehagene	2019				X	
Policy for frivillighet i Bærum	-		X			Erstatter Frivillighetsmelding 2012
Plan for forurensning og renovasjon	-		X			NY
Kulturplan	-			X		Erstatter Strategisk kulturplan 2013-2023
Biblioteksmelding	2014	X				
STRATEGIER						
Arbeidsgiverstrategi mot 2035	2016			X		
Strategisk kompetanseplan	2017					Delstrategi under arbeidsgiverstrategi
Innovasjonsstrategi	2018		X			
Digitaliserings- og IT-strategi	2017		X			
Strategisk plan for frihets- og velferdsteknologi	2019					Innlemmes i Digitaliserings- og IT-strategi
Strategisk næringsplan	Under arbeid					
Anskaffelsesstrategi	2016		X			
Kommunikasjonsstrategi	2015		X			
Endringsstrategi	2015		X			
Klimastrategi	2018	X				
Mobilitetsstrategi for Bærum	2019					
Parkeringsstrategi for Bærum	Under arbeid				X	Strategiene slås sammen og revideres i 2023
Sykelstrategi og plan for sykkelveinettet	2019					
ANALYSER						
Langsiktig driftsanalyse og investeringsplan	2020				X	
Barnehagebehovsanalyse	2019				X	
Skolebehovsanalyse	2018	X				
Behovsanalyse for bo- og behandlingssentre, omsorgsboliger og velferdsboliger	2017	X				
Behovsanalyse kultur, idrett, kirke	-			X		
MELDINGER						
Eierskapsmelding	2017		X			
Barnehagemelding	2015					Ingen plan for revidering, utgår
Skolemelding	2011					Ingen plan for revidering, utgår
Mestrings- og omsorgsmelding	2014					Ingen plan for revidering, utgår
Helsemeldingen	2015					Ingen plan for revidering, utgår
VIRKSOMHETSANALYSER						
Sektor barn og unge	2019					Utgår
Sektor bistand og omsorg	2019					Utgår
Sektor miljø, idrett og kultur	2019					Utgår
Organisasjon, styring og utvikling	2019					Utgår
VIRKSOMHETSPLANER						
						NY





Pause

Gruppearbeid: drøfting av utfordringsbildet

- ▶ Basert på kunnskapsgrunnlaget – hva er de største utfordringene slik dere ser det?



Gruppearbeid: Utfordringsbildet og KPS

- ▶ Hvordan ivaretar målene og strategiene utfordringene slik dere ser det?



Gruppearbeid: Hva nå?

- ▶ Hva kan være viktige innsatser for å møte utfordringene i denne perioden?





Lunsjpause til 11.30

Dagens plansystem og praksis

- ▶ Vi er i et forbedringsarbeid og planstrategien er en anledning til å evaluere plansystemet
- ▶ Vi har en del erfaringer og refleksjoner. Dere ser kanskje helt andre ting...
- ▶ Det er behov for å få opp flere perspektiver på det, og sette ambisjonene

«Jeg går i surr over antall planer, plantyper og hvor i planhierarkiet de er».

«forsterkende på lange avstander i organisasjonen».

«er de egentlig gjennomførbare? Det er ekstremt ressurskrevende med mange og lite samordnede planer»

«Overordnede planer har ofte gode målsettinger, men viljen til å prioritere forsvinner i daglig drift».

«arealplaner er frakoblet mål og strategier i samfunnsplaner»

Gruppearbeid: Planene og plansystemet

- ▶ Hva tenker du om dagens plansystemet og planene vi har pr i dag?
- ▶ Helt fritt – alle refleksjoner, undringer og tanker er viktige



Strategiarbeidets spenningsfelt

Vi har langsiktige planer, samtidig som vi ønsker å vise til resultater over en 4-års periode. Et dilemma?

- ▶ Mellom å være selektiv og inkluderende
- ▶ Mellom bred involvering og faglig kontroll
- ▶ Mellom det uformelle/spontane og detaljplanlegging
- ▶ Mellom fleksibilitet og fasthet
- ▶ Mellom overordnede visjoner og et handlingsrettet dokument



Gruppearbeid: Langsiktighet vs. Handling her og nå

- ▶ Hvordan kan vi sørge for at planene som utarbeides ivaretar langsiktig retning samtidig som det er rom for handling her og nå?
- ▶ Er svaret alltid en plan?



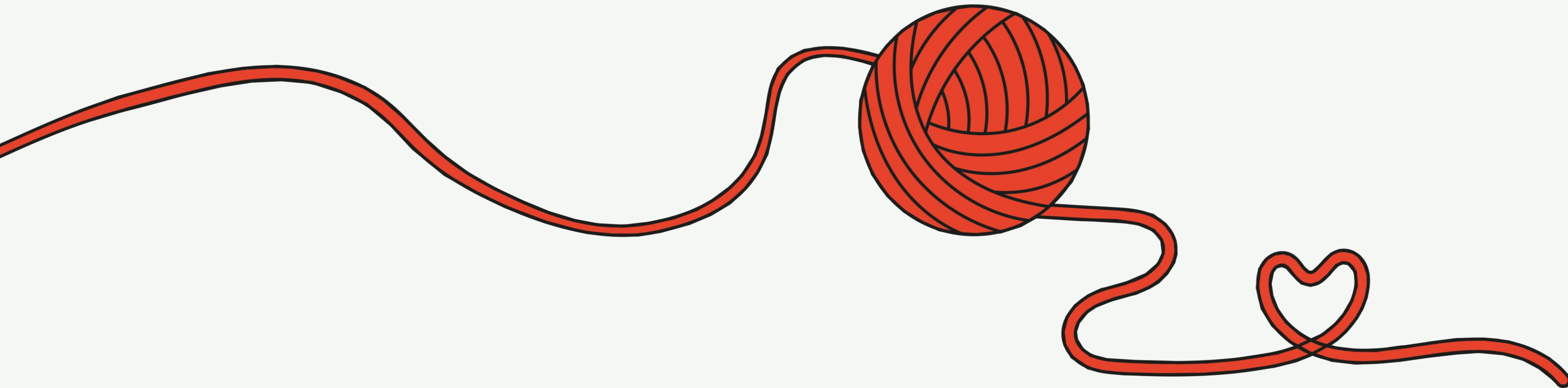
Til slutt

- ▶ Sak om planstrategi kommer før sommeren
- ▶ Neste arbeidsverksted – drøfting av arealdelen, planbehovet og veien videre
- ▶ Oppsummering av verkstedet sendes ut



SAMMEN SKAPER VI FREMTIDEN

mangfold - raushet - bærekraft



BÆRUM KOMMUNE

