



BÆRUM
KOMMUNE

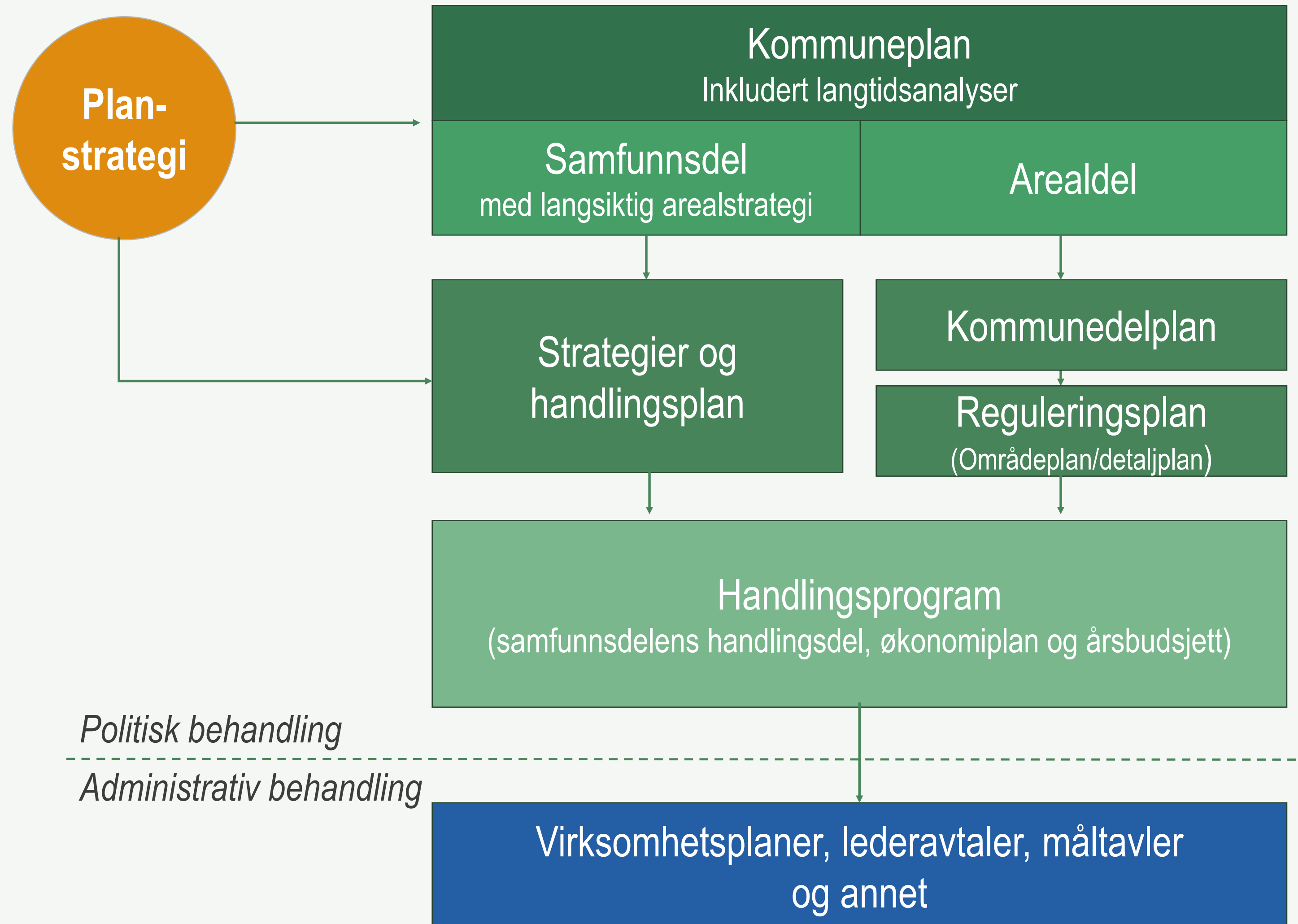
Høringsutkast – Kommuneplanens samfunnsdel med langsiktig arealstrategi

Ingrid E. Glendrange, Strategi og budsjettenheten

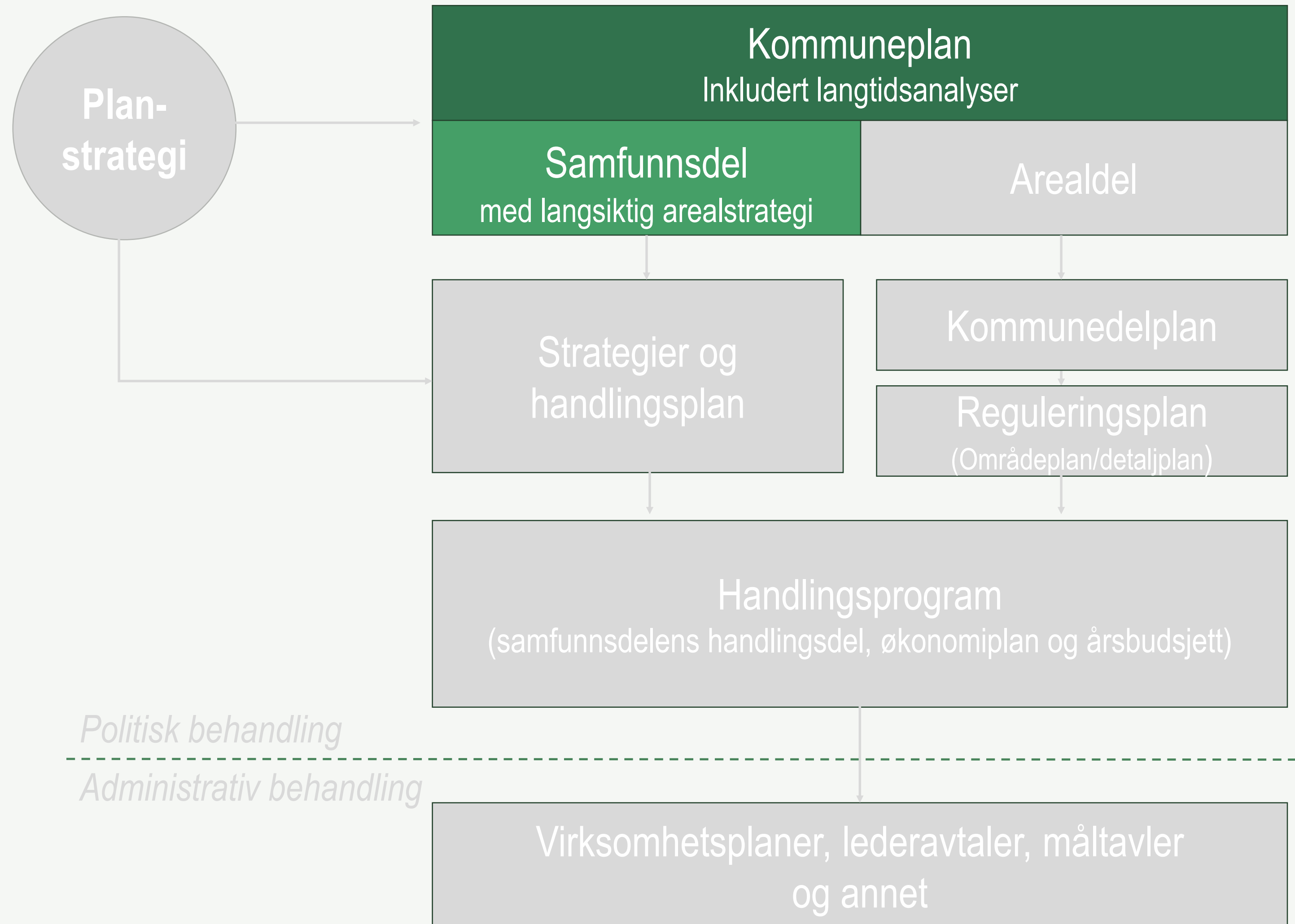
Sammen skaper vi fremtiden

MANGFOLD · RAUSHET · BÆREKRAFT

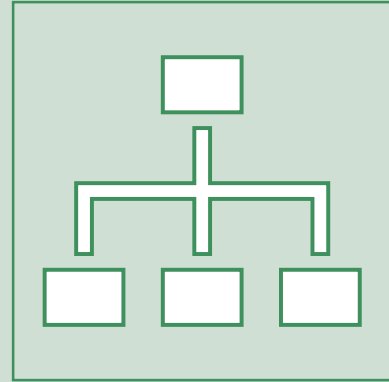
Plansystemet i Bærum kommune



Plansystemet i Bærum kommune



Hovedhensikt med samfunnsdelen



Helhetlig planlegging for en bærekraftig samfunnsutvikling

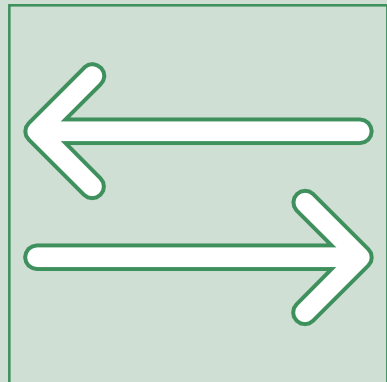


Verktøy for strategisk styring



Styrke medvirkning

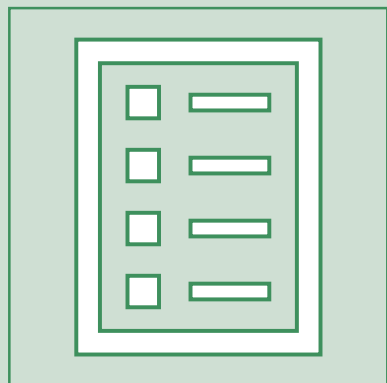
Hovedhensikt med langsiktig arealstrategi



Vise tydelig sammenheng mellom ønsket samfunnsutvikling og arealbruken



Angi langsiktig utviklingsretning for kommunen og områder for særlig utvikling og vern



Være overordnet styringsverktøy for arealbruk

Vedtatte rammer for arbeidet med ny samfunnsdel

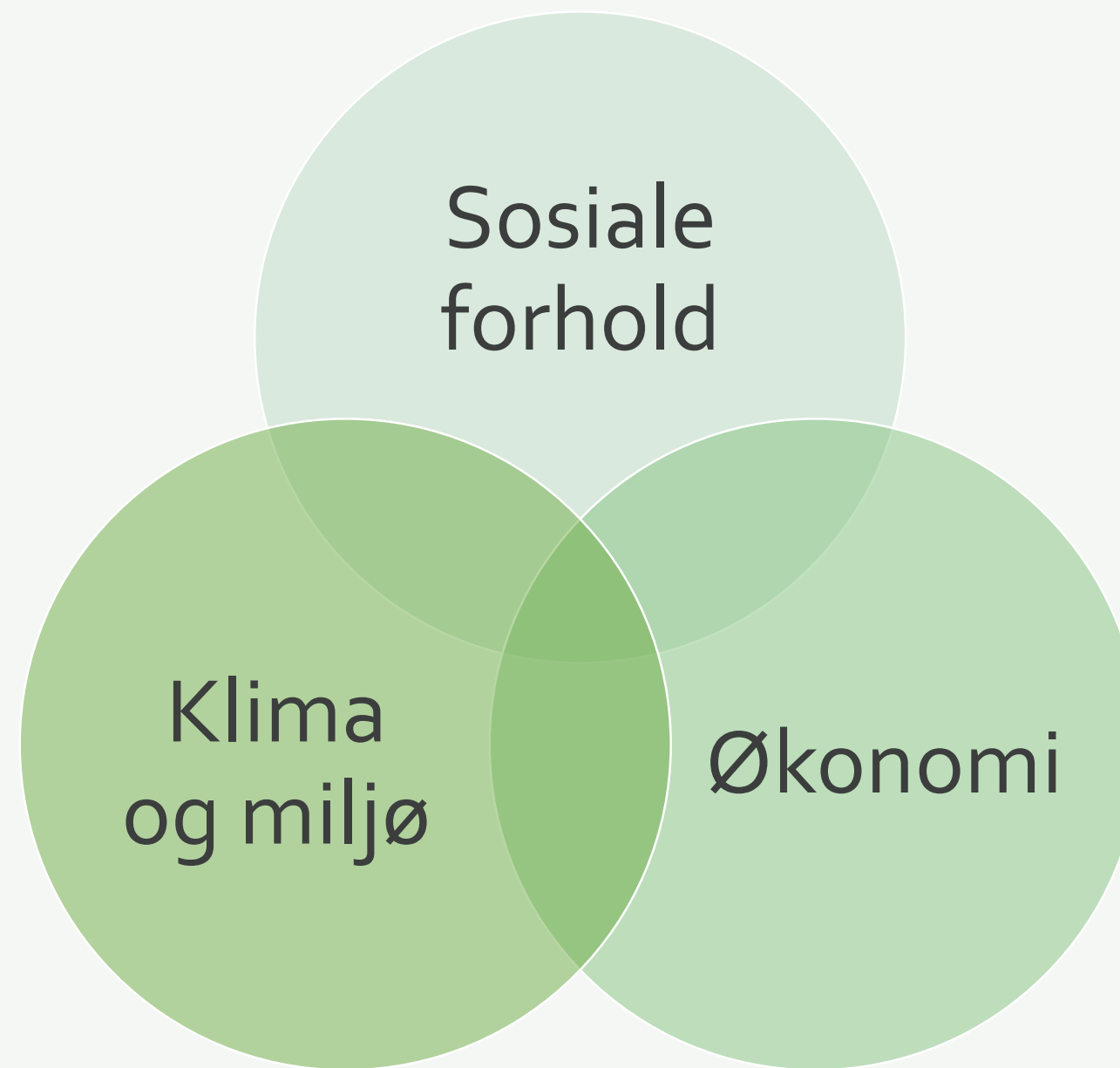
- Overordnet styringsdokument
- Kort, enkelt og lettlest dokument
- Kommunens visjon og overordnede mål
- FNs bærekraftsmål som grunnlag



Kommuneplanens samfunnsdel med langsiktig arealstrategi

Kommunens forpliktende avtale med innbyggerne om hvordan vi sammen skal videreutvikle bærumsamfunnet

- **God arbeidsprosess**
 - Bred administrativ involvering
 - Samarbeid politikk-administrasjon
 - Arbeidsseminarer med formannskapet og kommunestyret
 - Involvering av rådene
- **Bred medvirkningsprosess**
 - Innbyggere, barn og unge, næringsliv, organisasjoner, velforeninger



Forslag til nye hovedmål



I Bærumsamfunnet jobber vi sammen for å skape gode liv og like muligheter



Bærumsamfunnet er attraktivt og inkluderende



Bærumsamfunnet er klimaklokt



Bærum kommune er handlekraftig og innovativ



I Bærumsamfunnet jobber vi sammen for å skape gode liv og like muligheter



Bærum har et trygt og godt oppvekstmiljø, som bidrar til like muligheter for alle barn og unge

Bærum har innbyggere som mestrer eget liv og har god livskvalitet gjennom livet

Bærum er et trygt, mangfoldig og inkluderende samfunn

Bærum har tilgjengelige og inkluderende bo- og nærmiljøer og møteplasser



Bærumsamfunnet er attraktivt og inkluderende



Bærum har et variert, konkurransedyktig og fremtidsrettet næringsliv

Bærum har attraktive miljøer for kunnskap, forskning og innovasjon

Bærum har et likestilt og inkluderende arbeidsliv

Bærum har attraktive og urbane byer og tettsteder

Sandvika er regionalt knutepunkt og en attraktiv kultur- og regionby



Bærumsamfunnet er klimaklokt



Bærum er et lavutslippssamfunn, hvor det er lett å leve klima- og miljøvennlig

Bærum tar vare på naturen og sikrer naturmangfoldet og økosystemet

Bærum er klimarobust



Bærum kommune er handlekraftig og innovativ



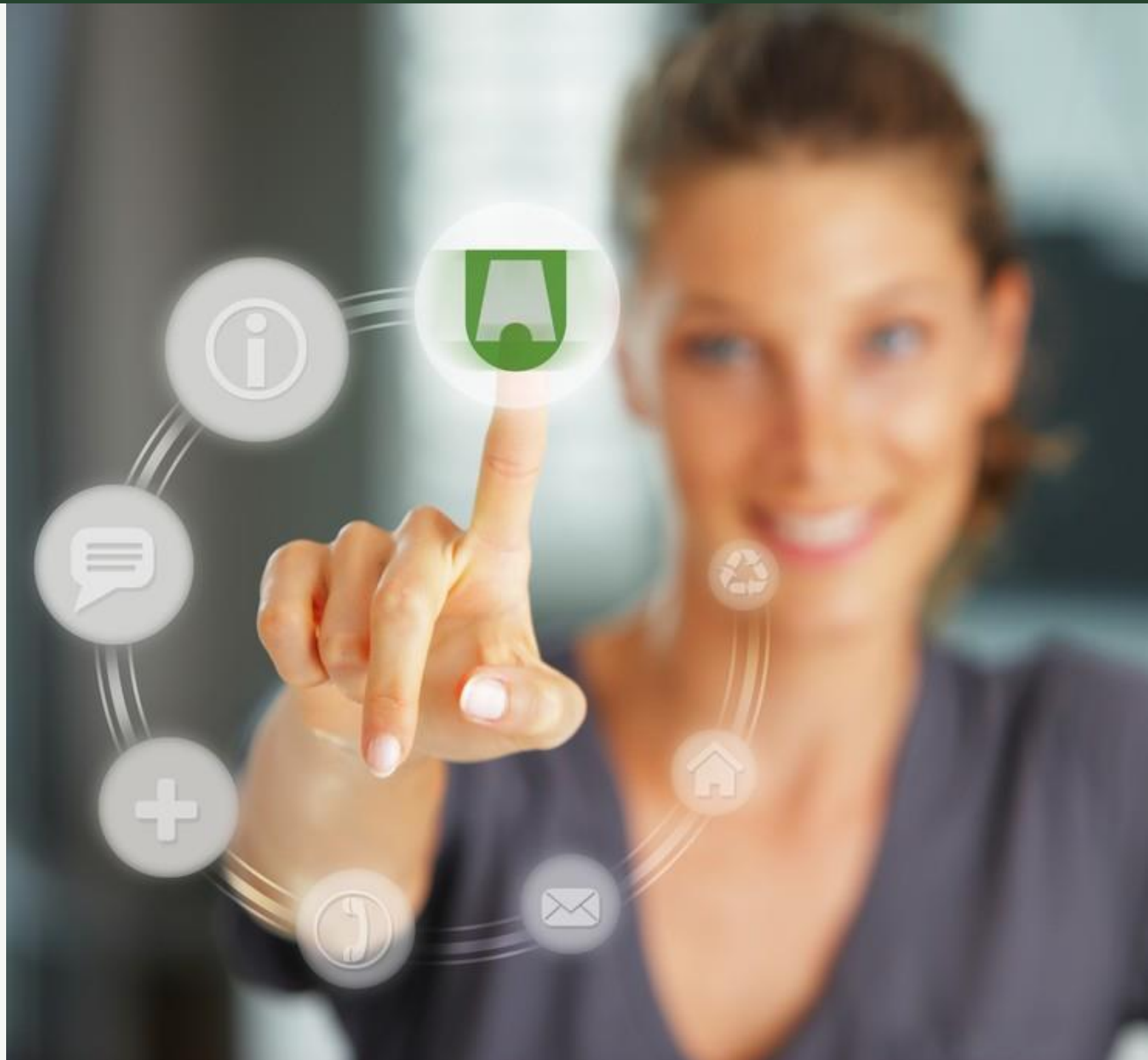
Bærum som organisasjon skal jobbe for å nå alle hovedmålene. Dette målet er en forutsetning for å nå de andre målene.

Bærum kommune er åpen og digital

Bærum kommune har gode og målrettede tjenester med riktig kvalitet og omfang

Bærum kommune er en attraktiv og konkurransedyktig arbeidsgiver

Bærum kommune er en klimaklok og miljøbevisst organisasjon og samfunnsaktør



Saksgang og behandling



Halvdagsseminar med kommunestyret 3. mars

- ▶ Presentasjon av Kommuneplanens samfunnsdel med langsiktig arealstrategi
- ▶ Gruppearbeid
 - ▶ Innspill til høringsutkastet (bearbeides av administrasjonen før 2.gangsbehandling)
- ▶ 2-3 bærekraftsmål – satsingsområder i kommunestyreperioden

Hvor vil vi - Bærum i 2040?



Bakgrunn og utgangspunkt

Politisk bestilling

Planstrategi og planprogram for kommuneplanens samfunnsdel (KPS) ble vedtatt av formannskapet 10. juni 2020 i sak 129/ 20.

Følgende relevante punkter fulgte vedtaket:

- *Fremdriftsplan for revidering av **kommuneplanens samfunnsdel** endres, hvor tidspunkt for endelig **vedtak settes til juni 2021**.*
- *Kommunedelplan for kulturminner og kulturmiljøer utgår ikke, men rulleres i 2021.*
- *Plan for arkitektur legges til som ny plan, og planarbeidet settes til 2020.*
- *Kommunedirektøren utarbeider et **kunnskapsgrunnlag** for å vurdere om det er behov for justering av arealstrategien*
- *Kommunedirektøren utarbeider en **strategi for naturmangfold** som legges til grunn for en revidering av kommuneplanens arealdel. Bærum kommune søker Miljødirektoratet om økonomisk støtte til dette*

*Det bes om en revisjon av gjeldende arealdel av kommunalplan med oppstart i 2020. Det legges opp til **1. gangs behandling etter** at kommuneplanens samfunnsdel er vedtatt i 2021. Revisjonen skal legge vekt på **videreutvikling av knutepunktstrategien og oppfølging av gjeldende strategier og avtaler**. I tillegg er det behov for å **styrke temaområder arkitektur, kulturminner og naturmangfold**.*

For å evaluere/vurdere revisjon av arealstrategi og omfanget av revisjon av kommuneplanens arealdel (KPA), er det behov for et oppdatert kunnskapsgrunnlag. ..

Formål med arealstrategien

Et virkemiddel for å nå politisk vedtatte mål

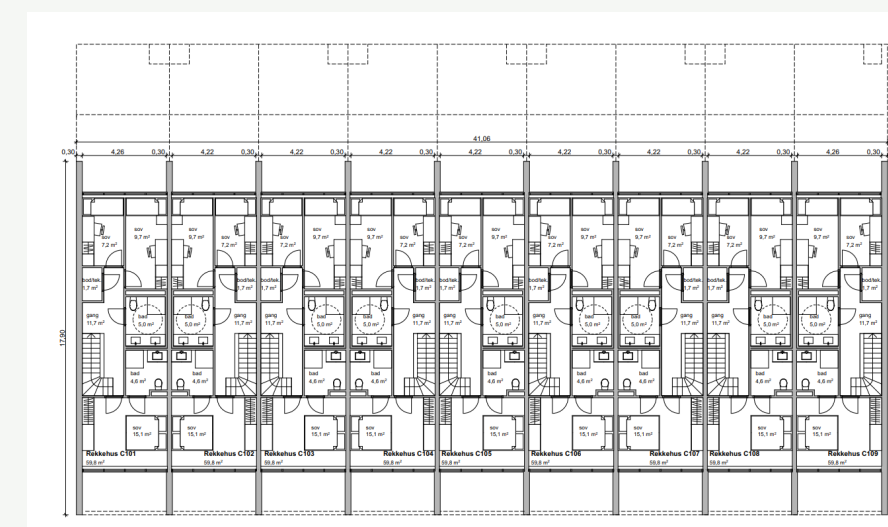
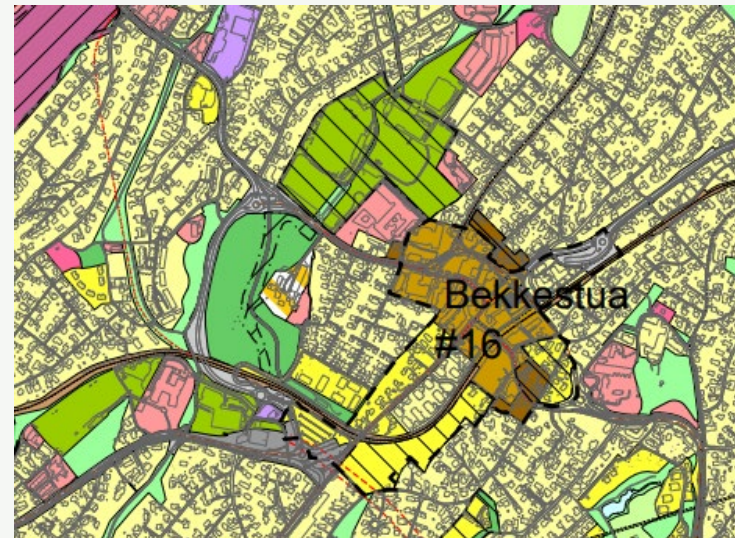
- ▶ **Angir prioriterings- og kvalitetskriterier**
- ▶ Skal bidra til:
 - ▶ **Forutsigbarhet**
 - ▶ **Politisk dialog og forankring**
 - ▶ **Medvirkning**
 - ▶ **Sammenheng og helhet**
 - ▶ **Å løfte blikket**

ET VERKTØY FOR Å VURDERE INNSPILL TIL
KOMMUNEPLANENS AREALDEL OG STYRER
DET VIDERE ARBEIDET MED DENNE

Bakgrunn og utgangspunkt

Fra arealstrategi til virkelighet

Krav til sjekk og vedtak hos de folkevalgte jevnlig.
Politisk styringsmulighet fra overordnet til (relativt) detaljert. ★



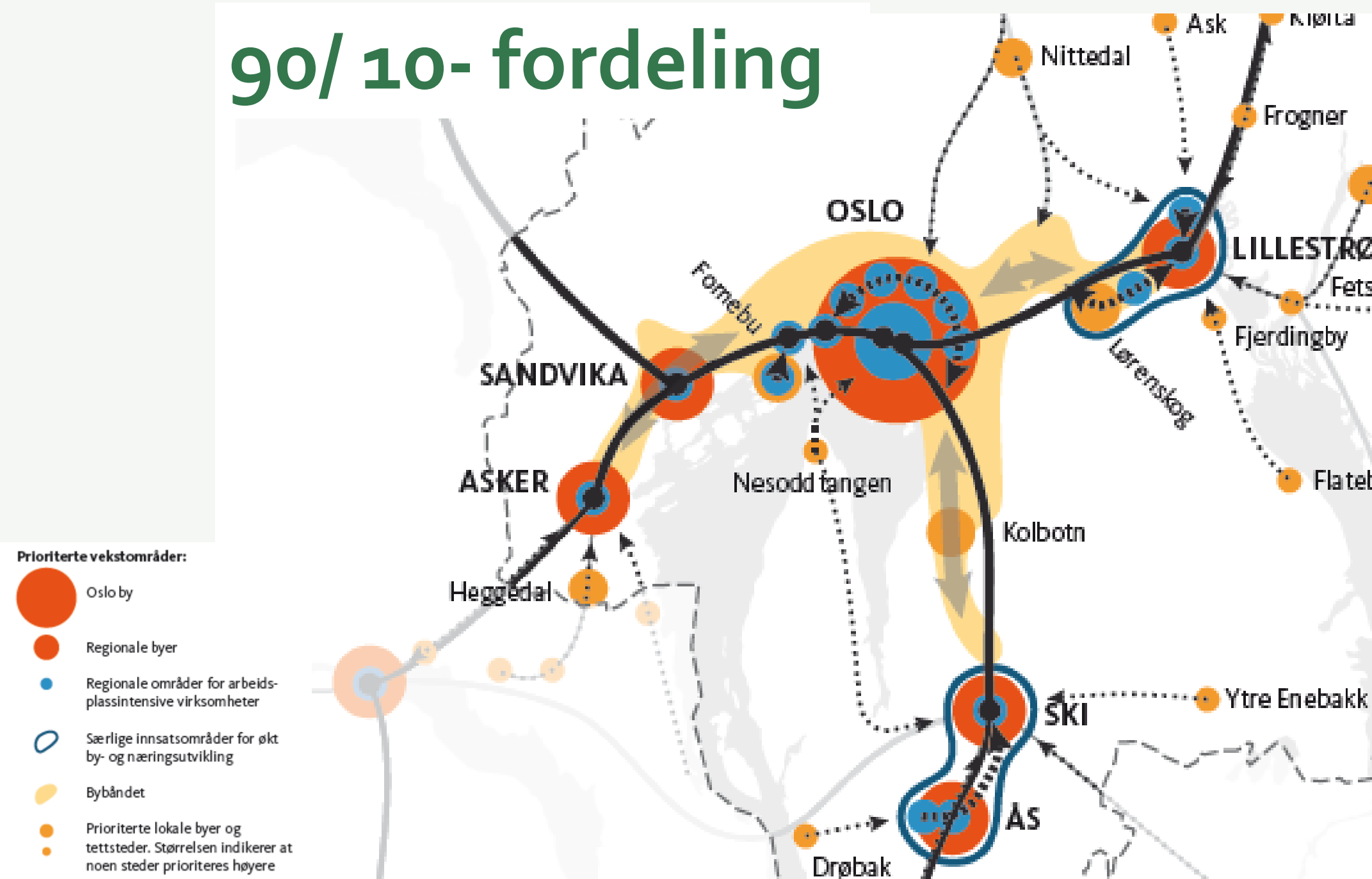
LAVT

DETALJERINGSNIVÅ

HØYT

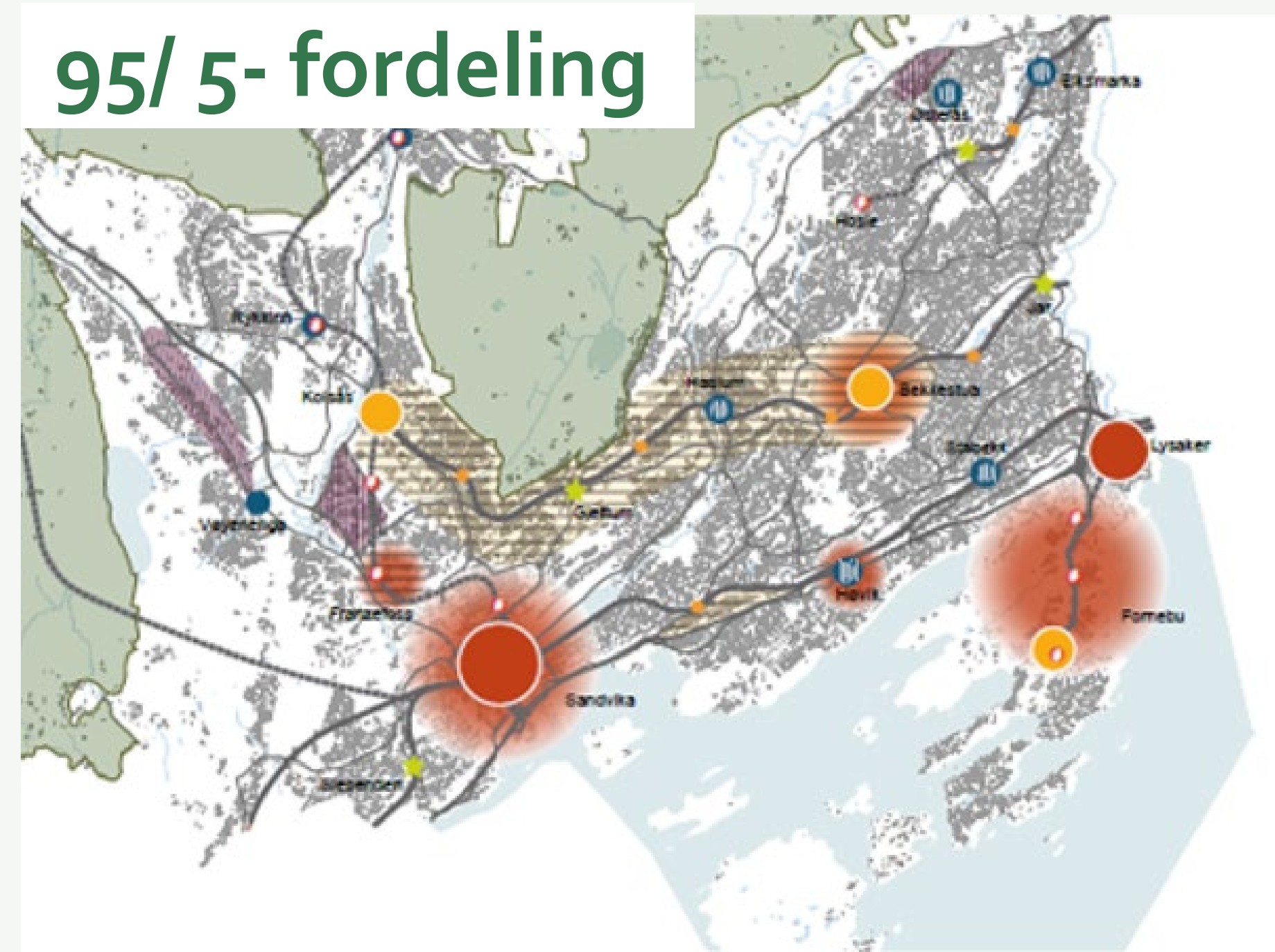
Knutepunktsfortetting som hovedstrategi

90/ 10- fordeling



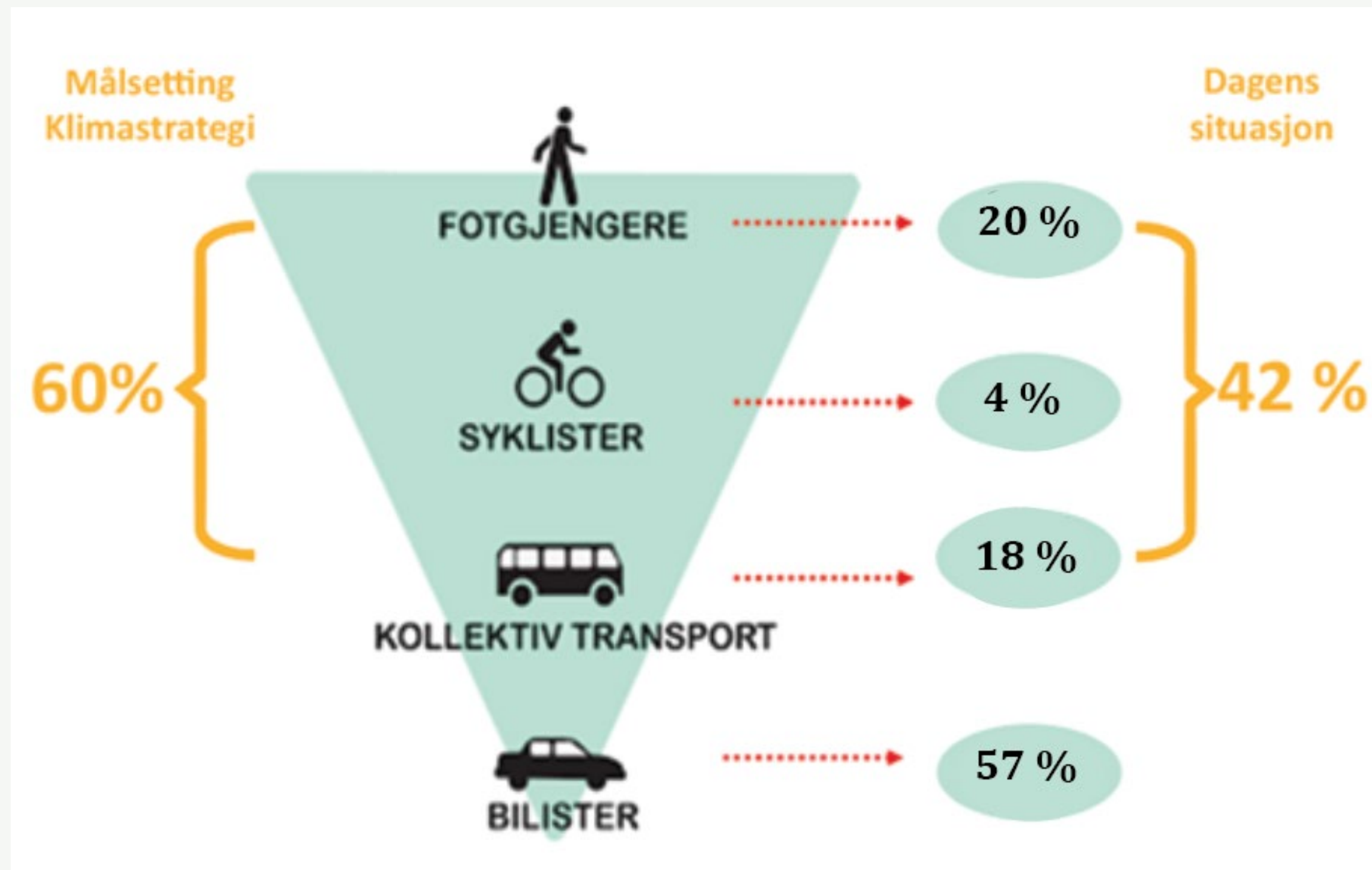
Regional plan for areal og transport
angir vekstfordeling 90/ 10

95/ 5- fordeling

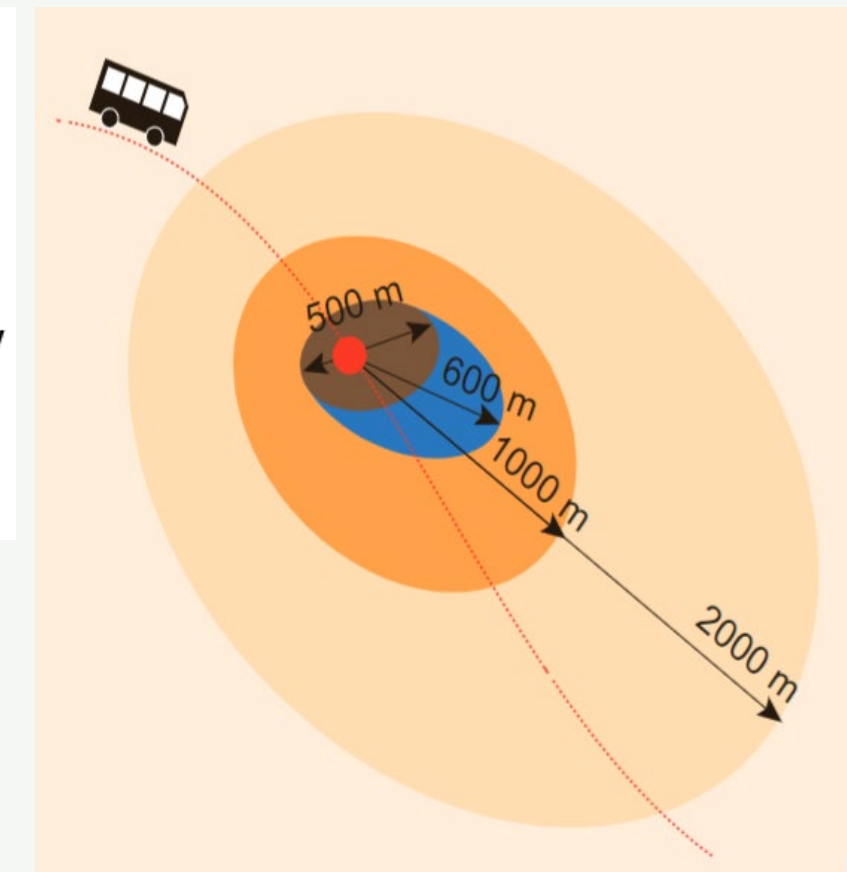


Kommuneplanens arealdel i Bærum
angir vekstfordeling 95/5

Nullvekstmål - Arealbruk effektivt virkemiddel



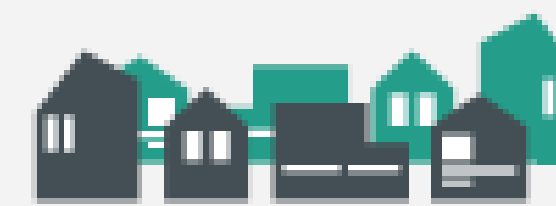
- Sentrumsområde
- Arbeidsplassen
- Bolig sentralt kollektiv
- Boliger Sandvika



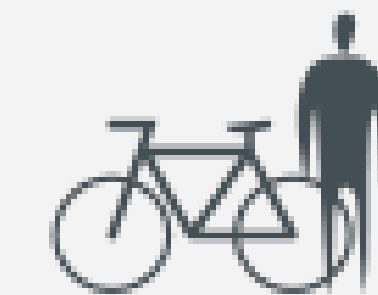
Regional plan areal og transport

Tiltakenes påvirkning på biltrafikken

- betydning av enkeltvirkemidler - eksempel fra byutredningen i Nedre Glomma



Fortetting
- 2,8 %



Gang- og sykkel
- 0,6 %



Parkering
- 2,1 %

Byvekstavtale

- ▶ Avtale mellom Bærum kommune, Lillestrøm, Nordre Follo, Vikens områder i det tidligere Akershus, Oslo, og Staten.
- ▶ Regional plan for areal og transport som premiss for byvekstavtalen
- ▶ Overordnet målet – nullvekstmålet, men også forpliktelser for å jobbe for
 - ▶ **Høy arealutnyttelse** i områder avsatt som prioriterte vekstområder i Regional plan.
 - ▶ Å konsentrere hoveddelen av den regionale bolig- og arbeidsplassveksten i **prioriterte vekstområder**
 - ▶ Å utvikle prioriterte vekstområder med **bykvalitet**
 - ▶ At **kommuneplanenes arealdeler revideres i tråd** med mål og retningslinjer i RP-ATP og byvekstavtalen
 - ▶ At kommuner med regionale byer, skal ta en **høy andel av veksten**
- ▶ Avtalepartene skal rapportere **på måloppnåelse**

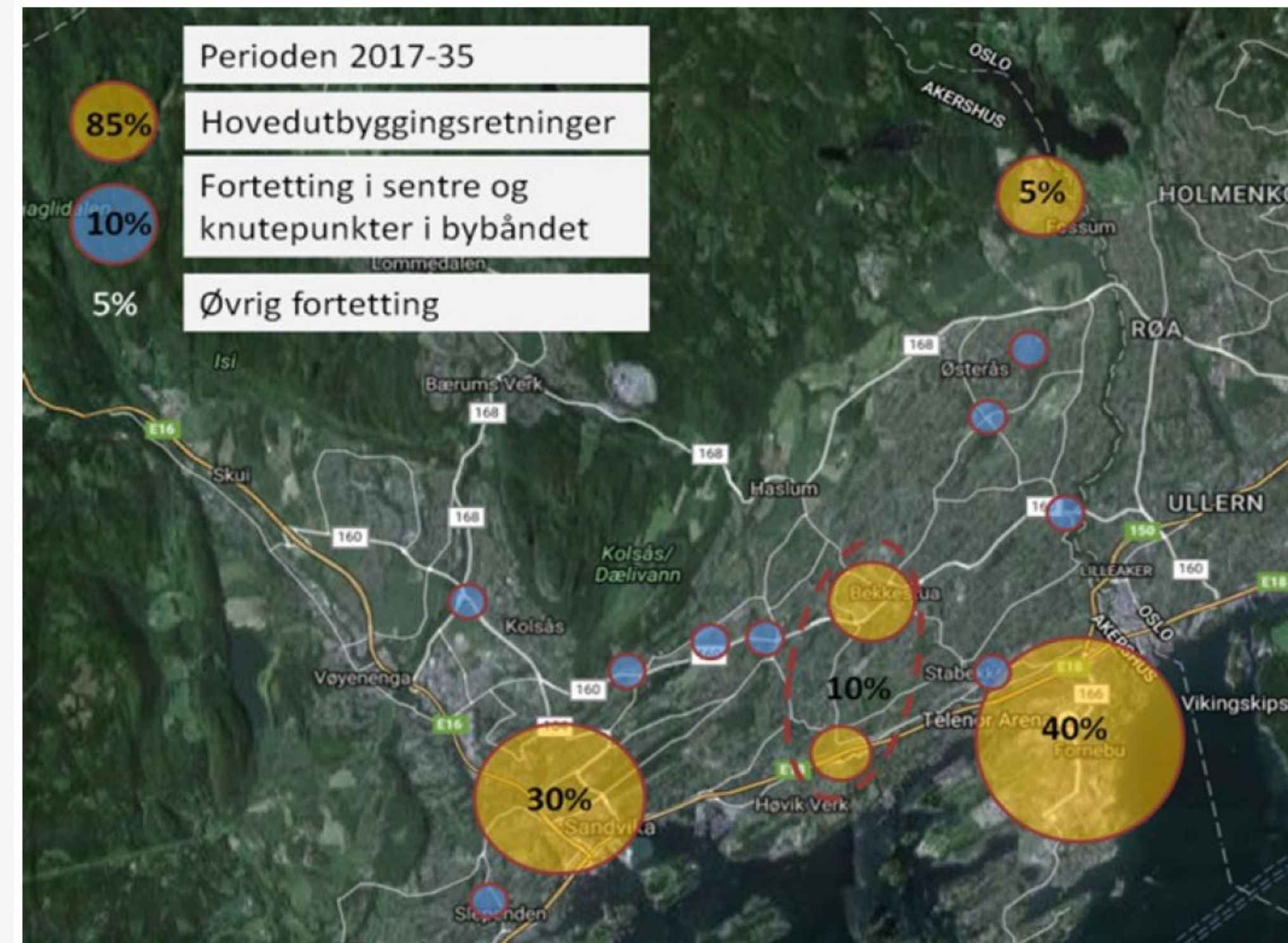
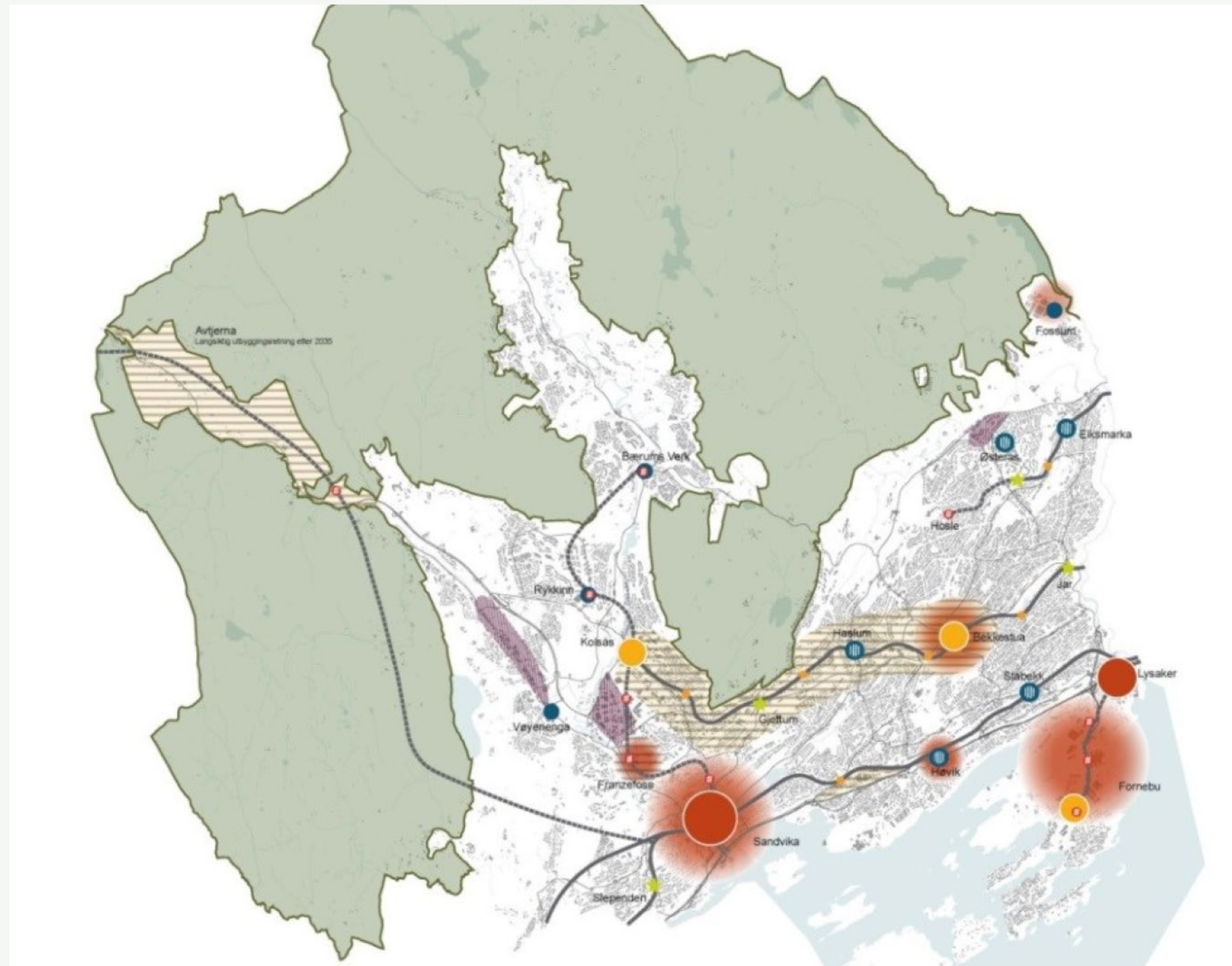
Arealstrategi og kommuneplan 2017-35

Langsiktig arealstrategi med
arealstrategisk kart 2017-2035

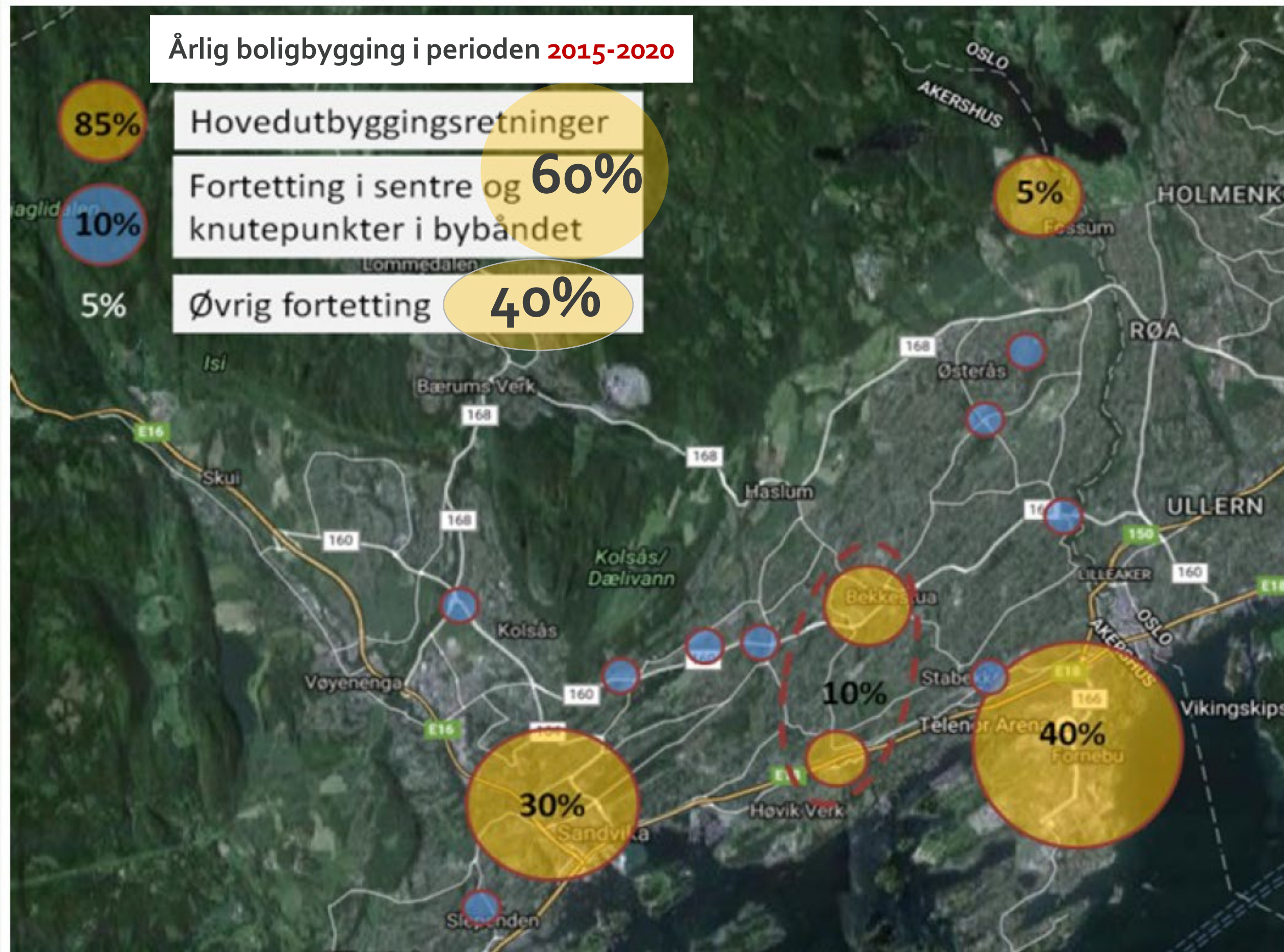


Konkretisert i arealdelen 2017-35

- geografisk fordeling av vekstforutsetningene



Hvordan har det gått så langt?



- ▶ Før 2015 (2000-2014) var fordelingen **50 / 50**
- ▶ Perioden **2015 – 2020** hadde en årlig boligvekstfordeling på **60 / 40**
- ▶ Strategien har **bidratt til en endring**

Bolig- og befolkningssammensetning

- ▶ Bærum har de **høyeste boligprisene** i «gamle» Akershus fylke
- ▶ **40%** av befolkningen utgjøres av barnefamilier
- ▶ **66%** av boligene er småhus (typiske familieboliger).
- ▶ Vekst i befolkningen mellom **40-80 år**
- ▶ **Boligpreferanser** i endring

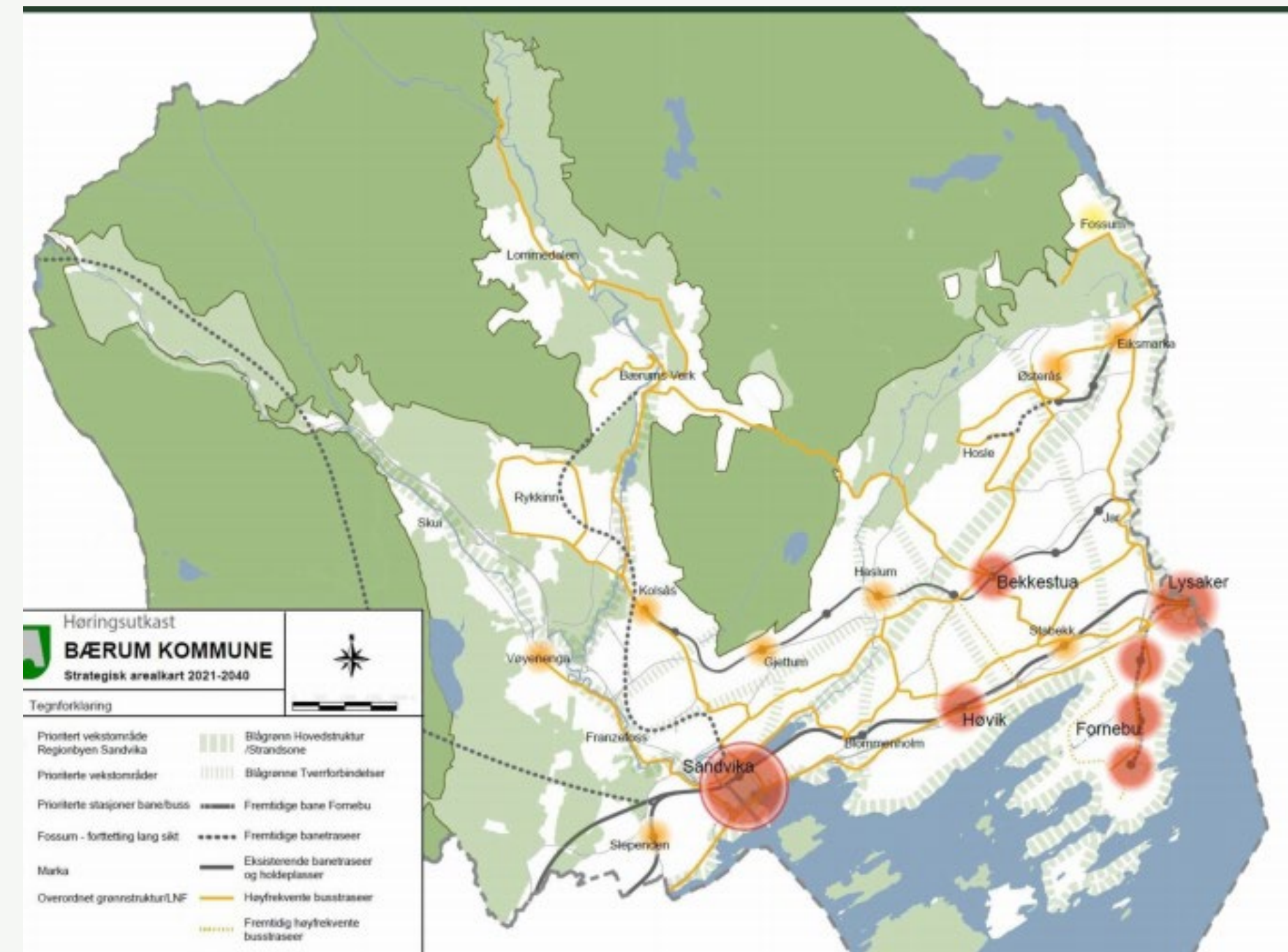
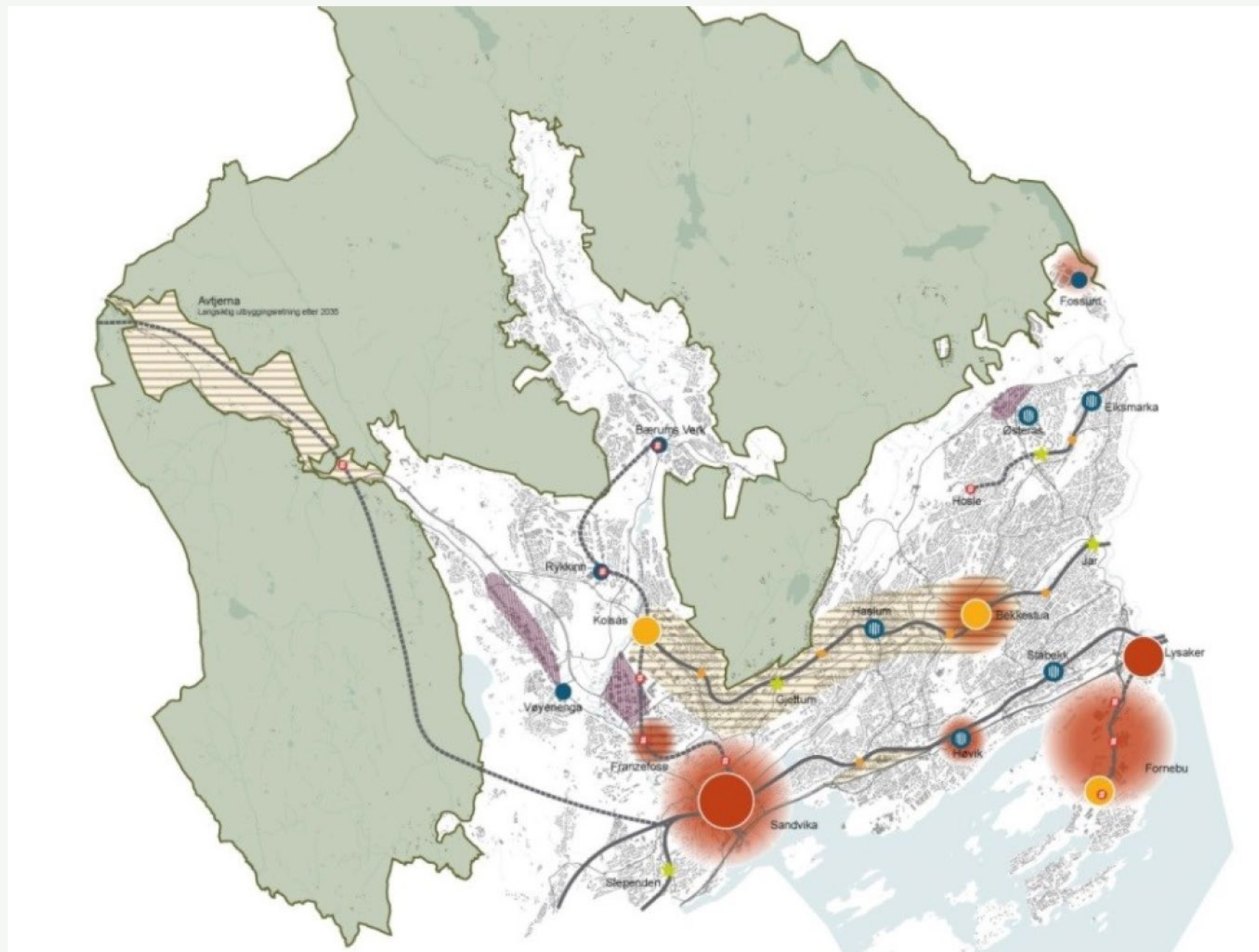
Innspill og kunnskapsinnhenting

- ▶ Videreføring av **knutepunktstrategien** for å redusere behov for mobilitet og nedbygging av arealer
- ▶ Ønske om **bredere fokus** ut over knutepunktstrategi:
 - ▶ **Omgivelser og livsgrunnlag;** naturmangfold, kultur, kulturminner, arkitektur, klimaendringer m.m.
- ▶ Bolig og befolknings sammensetningen og trender viser et behov for **økt variasjon i bolig mangfoldet**
– i hele kommunen
- ▶ Økt fokus på **kvalitet** i omgivelsene og **kortreist** hverdagsliv

Forslag ny arealstrategi - hovedtrekk

- Fortetting skal skje i prioriterte kollektivknutepunkter og prioriterte vekstområder med god kollektivbetjening og daglige servicetilbud. Fortetting ellers i kommunen skal begrenses
 - *Hvordan og konkret lokalisering* for ny fortetting avklares i videre prosesser
 - Sammenhengende fortettingsbånd langs bane mellom Bekkestua og Kolsås tatt ut
 - Vøyenenga lagt til som prioritert stasjon langs busslinje
- Sandvika, Lysaker/Fornebu, Høvik og Bekkestua videreføres som prioriterte vekstområder, med Sandvika som regionby
 - Fossum lagt inn som fortettingsområde på lenger sikt
- Lokalisering av næring – men også sikre muligheter for endringer over tid – robusthet, fleksibilitet
- Variasjon i boformer, boligtypologi og -størrelser – skal sikre mangfold og imøtekomme eldrebølge
- Bygninger og uteområder, som skoler, tilrettelegges for sambruk og flerbruk
- Gange og sykkel som premissgiver for planlegging – tilrettelegge for kortreist dagligliv
- Kulturminner og -miljø, arkitektur, kunst og kultur som identitetsbyggende elementer
- Sikre, styrke og reetablere naturområder, -verdier, blågrønne strukturer m.v.

Arealstrategisk kart 2017 og 2021 (forslag)



I Bærumsamfunnet jobber vi sammen for å skape gode liv og like muligheter

Derfor skal vi:

- Utvikle Bærum for et kortreist dagligliv med gangavstand til hverdagstilbud som handel, skole, barnehage, fritids- og rekreasjonsområder og kollektiv
- Vektlegge barn og unges oppvekstmiljø og universell utforming i all planlegging
- Sikre allmennheten god tilgang til sammenhengende rekreasjonsområder og blågrønne strukturer i strandsonen, marka og byggesonen
- Ta vare på og styrke Bærums særpreg med grønne landskaper og småhus utenfor sentrumsområder og knutepunkt
- Ta vare på stedlige kvaliteter som kulturminner og -miljø, arkitektur, kunst og grønt som identitetsbyggende elementer
- Sikre at ny utbygging gir en kvalitativ «merverdi» for stedet og kommunens innbyggere
- Være pådriver for fleksible, robuste og tilgjengelige bygninger, møteplasser og uteområder som er tilrettelagt for sambruk og flerbruk
- Stille krav om variasjon i boformer, boligtypologi og -størrelser som imøtekommer fremtidig behov
- Bidra til nyskapende boligarkitektur og tilrettelegge for deling og sambruk. Sikre varierte boligtyper innenfor skolekretsene

Bærumsamfunnet er attraktivt og inkluderende

Derfor skal vi:

- Videreutvikle Sandvika som kultur- og regionby med en attraktiv sjøfronten og god tilgjengelighet til fjord og elver
- Ivareta og styrke etablerte næringsarealer. Gi forutsigbare rammer for næringsutvikling i knutepunkt, i næringsparker og langs E18 og E16. Arbeidsplass- og besøksintensiv virksomhet skal lokaliseres til kollektivknutepunkter.
- Ivareta og styrke etablerte landbruksarealer
- Prioritere gående, syklende og kollektiv på eksisterende veier, fremfor å bygge nytt
- Koordinere tilrettelegging for ny boligbygging med kommunens plan for etablering av skoler, barnehager mm.
- Bruke kommunens formålsbygg som virkemiddel for å fremme ønsket stedsutvikling og arkitektonisk kvalitet

Bærumsamfunnet er klimaklokt

Derfor skal vi:

- Utvikle Sandvika, Fornebu og Lysaker som nullutslippsområder og arena for innovative og bærekraftige klimaløsninger
- Tilrettelegge for høy tetthet i sentrumsområder ved knutepunkter og ved prioriterte stasjoner langs buss- og banenett. Begrense boligbygging utenfor disse områdene.
- Prioritere, transformere og gjenbruke nedbygde arealer fremfor å ta i bruk ubebygde areal
- Gjøre gange, sykkel og kollektiv til det foretrukne transportmiddelet og samtidig ta høyde for fremtidens mobilitetsløsninger i arealutviklingen
- Sikre, styrke og reetablere naturområder og -verdier, jordvern, bærekraftige økosystemer og blågrønne strukturer
- Gjøre kommunen robust til å tåle kommende klimaendringer ved å stille høye krav til bygg, infrastruktur og omgivelser

Framdrift

- ▶ Høring kommuneplanens samfunnsdel; februar- mars 2021
- ▶ Planprogram 1. gangsbehandling PLUV 15. april, FSK 21. april
- ▶ Høringsperiode planprogram; mai/ juni
- ▶ Fastsettelse kommuneplanens samfunnsdel; juni 2021
- ▶ Fastsettelse planprogram; høsten 2021
- ▶ Politisk 1. gangsbehandling KPA vår 2022
- ▶ Politisk sluttbehandling; høsten 2002



Atmosfæren

Gode bomiljøer

Gjenbruk av arealer -
klimavennlige løsninger

Stedsidentitet,
landskap, naturverdier

Lekeplasser

Dele godene
Tilgjengelighet til
sjøen

Blågrønn struktur -
friluftsliv

Lokalklima

Idrett

Rekreasjon

Barn, unge,
eldre

Korte avstander - redusert
transportbehov

