



Statens vegvesen

Endring av reguleringsplan for E18 - Strandlokket utgår, del av gnr. 202 bnr.4. Plan ID 2014012



Strandlokket omregulering

Informasjonsmøte Høvik menighetslokale
26.08.2024

Prosjektsjef Tom Hedalen

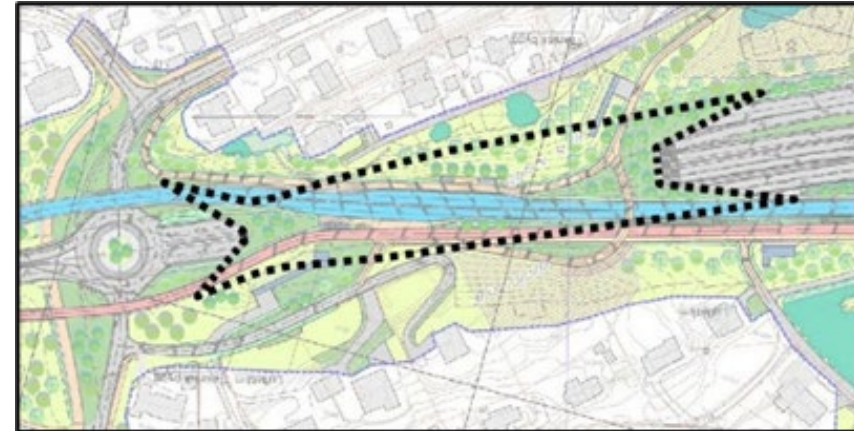
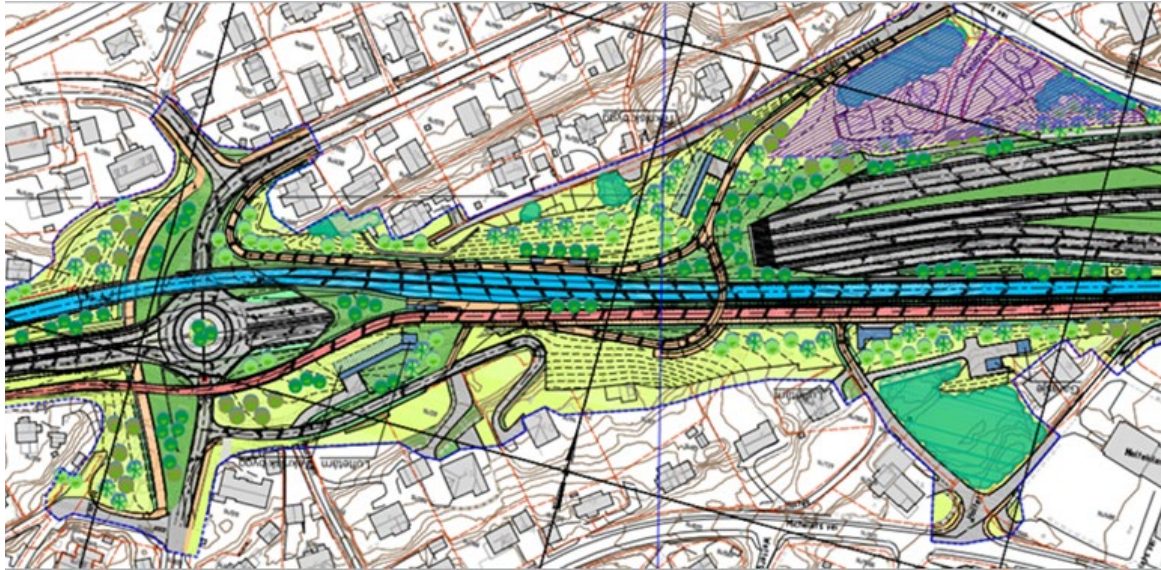
Prosjektleder Kari Floten

Planleggingsleder Arulmathy Ranjit

AGENDA

- Gjeldende reguleringsplan
- Bakgrunn for nytt planforslag
- Presentasjon av planforslaget inkl. bilder
- Planforslagets virkninger for støy og luft
- Planforslaget virkninger for grønt
- Fremdrift
- Visning fra modell

Gjeldende reguleringsplan



- Omriss av **regulert** Strandlokket på figuren over.

- E18 under bakken i Høviktunnelen – uendret i nytt forslag
- Fylkesvegen mot Gjønnes/Bekkestua under bakken i Gjønnestunnelen – uendret i nytt forslag
- Strandlokket i gjeldende plan hadde som funksjon å føre bussveg med holdeplass samt hovedsykkelveg over lokalvegen
- Gang-/sykkelveg på tvers av lokket krysset over bussveg og hovedsykkelveg på egen bru

Gjeldende reguleringsplan



Statens vegvesen



- Strandlokket i gjeldende reguleringsplan sett mot øst



- Strandlokket i gjeldende reguleringsplan sett mot vest

Bussveg vist med blått.

Hovedsykkelveg vist med rødt.

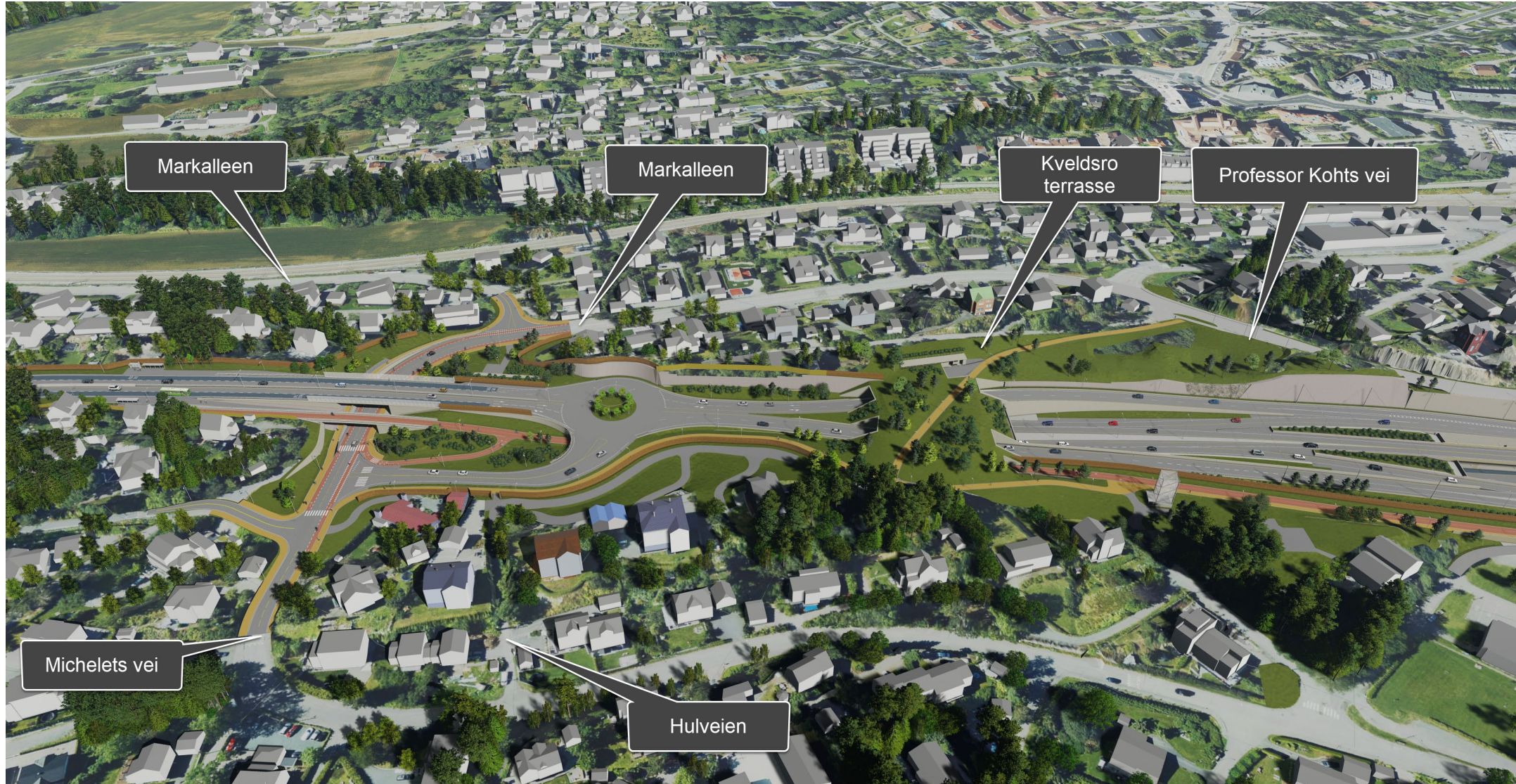


Bakgrunn for nytt planforslag

- Stortingsvedtaket i 2020 stiller krav om kostnadsreduksjon.
- Samferdselsdepartementet bestemte senere at bussvegen ikke skal bygges. Strandlokkets primærfunksjon var å føre bussvegen over lokalvegnettet.
- Løsningen på Strand er optimalisert for å oppnå kostnadsbesparelse og reduserte klimagassutslipp.

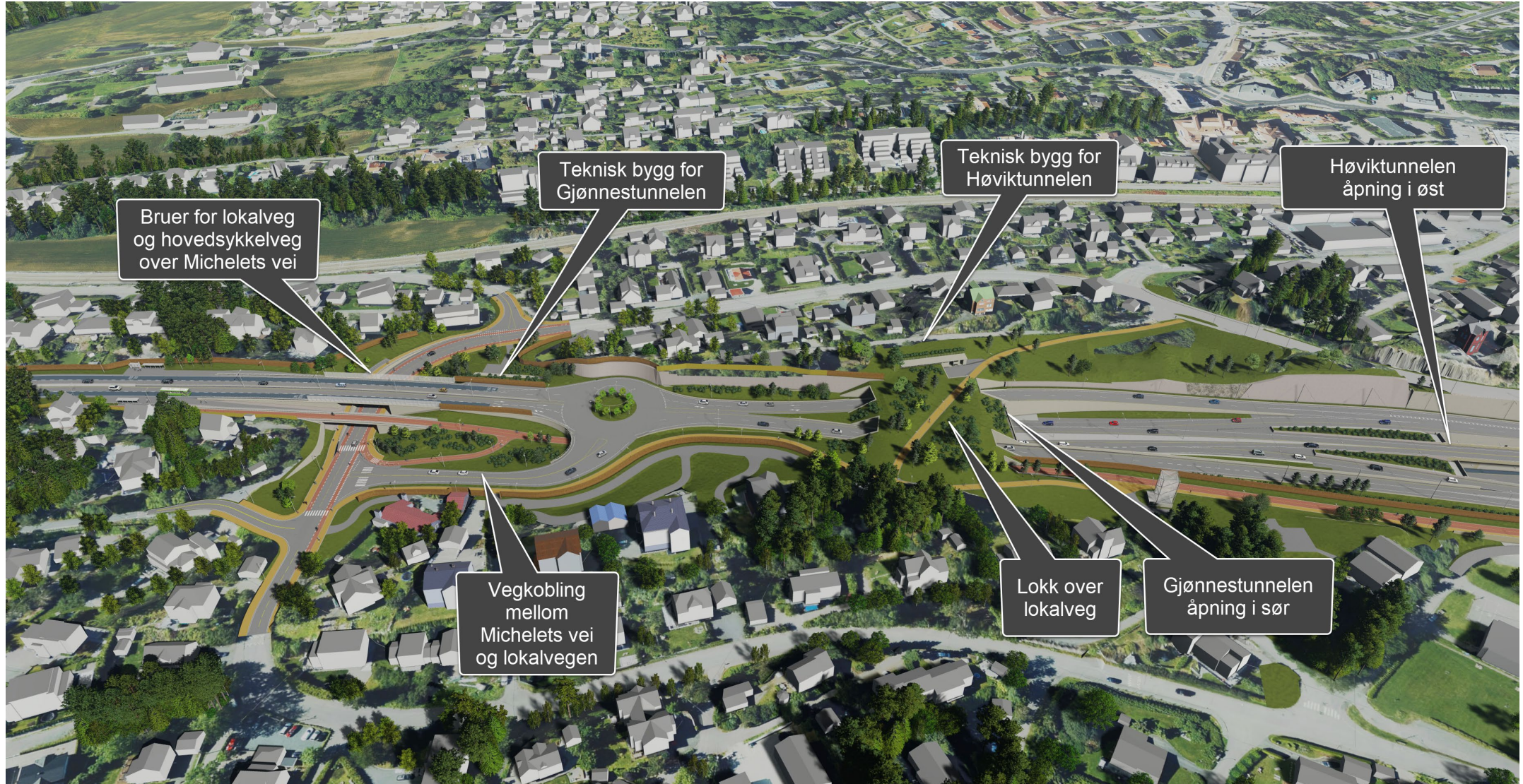


Oversikt over forslag til nytt planforslag





Presentasjon av forslag til nytt planforslag

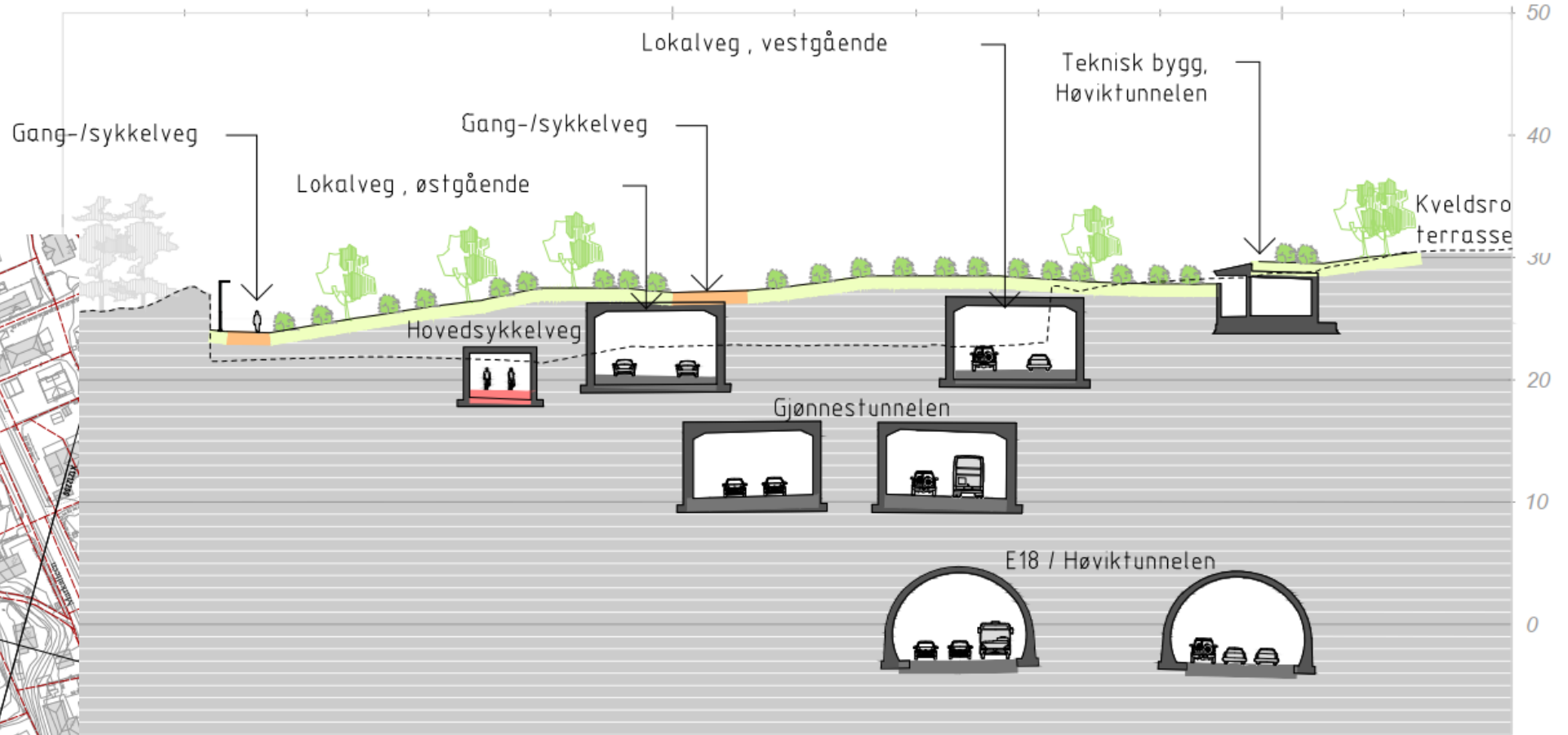
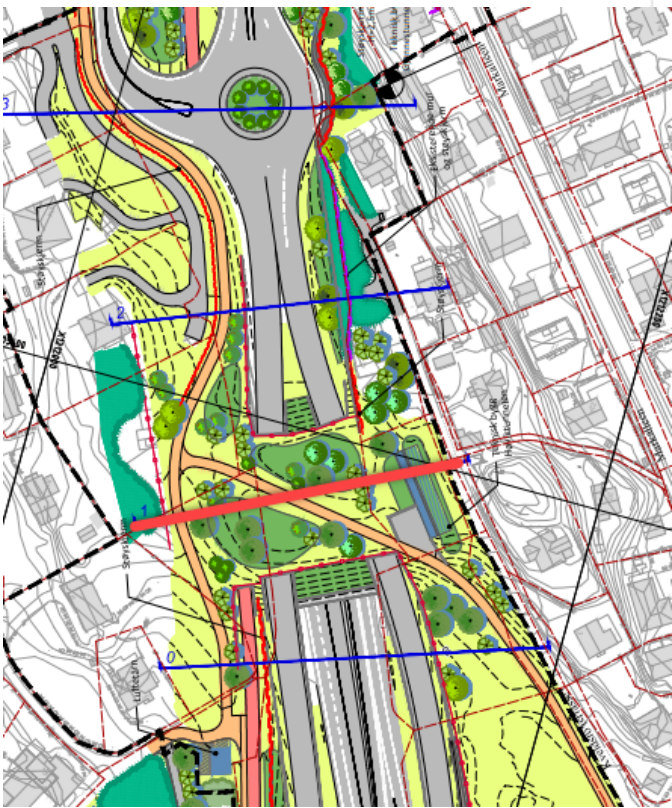




Hovedtrekk for ny løsning

- Lokalveg omtrent på nivå med dagens terreng
- Lokalvegen og hovedsykkelvegen krysser over Michelets vei på bruer med full frihøyde
- Ca. 50 m langt lokk over lokalvegen tilrettelegger for gang-/sykkelforbindelser fra Michelets vei i vest over lokket til Prof. Kohts vei og til Holtet.
- Østre ende av lokket sammenfaller med portalen til Gjønnestunnelen
- Trafikksikkerhet krever god avstand mellom rundkjøringen og vestre ende av lokket (ihht. N100: 70 meter pluss plass til skilt)
- Kollektivfelt og ett bilfelt i hver retning mot Høvik vest for rundkjøringen
- Hovedsykkelvegen krysser under koblingen mellom Michelets vei og lokalvegen, og videre under lokket, i en ca.190m lang sykkel tunnel.
- Tomten for Drammensveien 410 inngår i grøntområdene tilknyttet lokket

Prinsippsnitt – midt på lokket



Området sett mot vest



- Høviktunnelen(E18) og Gjønnestunnelen er på samme sted som i gjeldende reguleringsplan, og er ikke berørt av reguleringsendringen

Lokk over lokalvegene



- Ca. 50 m langt lokk over lokalvegen tilrettelegger for gang-/sykkelforbindelser. Gir en grønn forbindelse gjennom området og reduserer barrierewirkning.

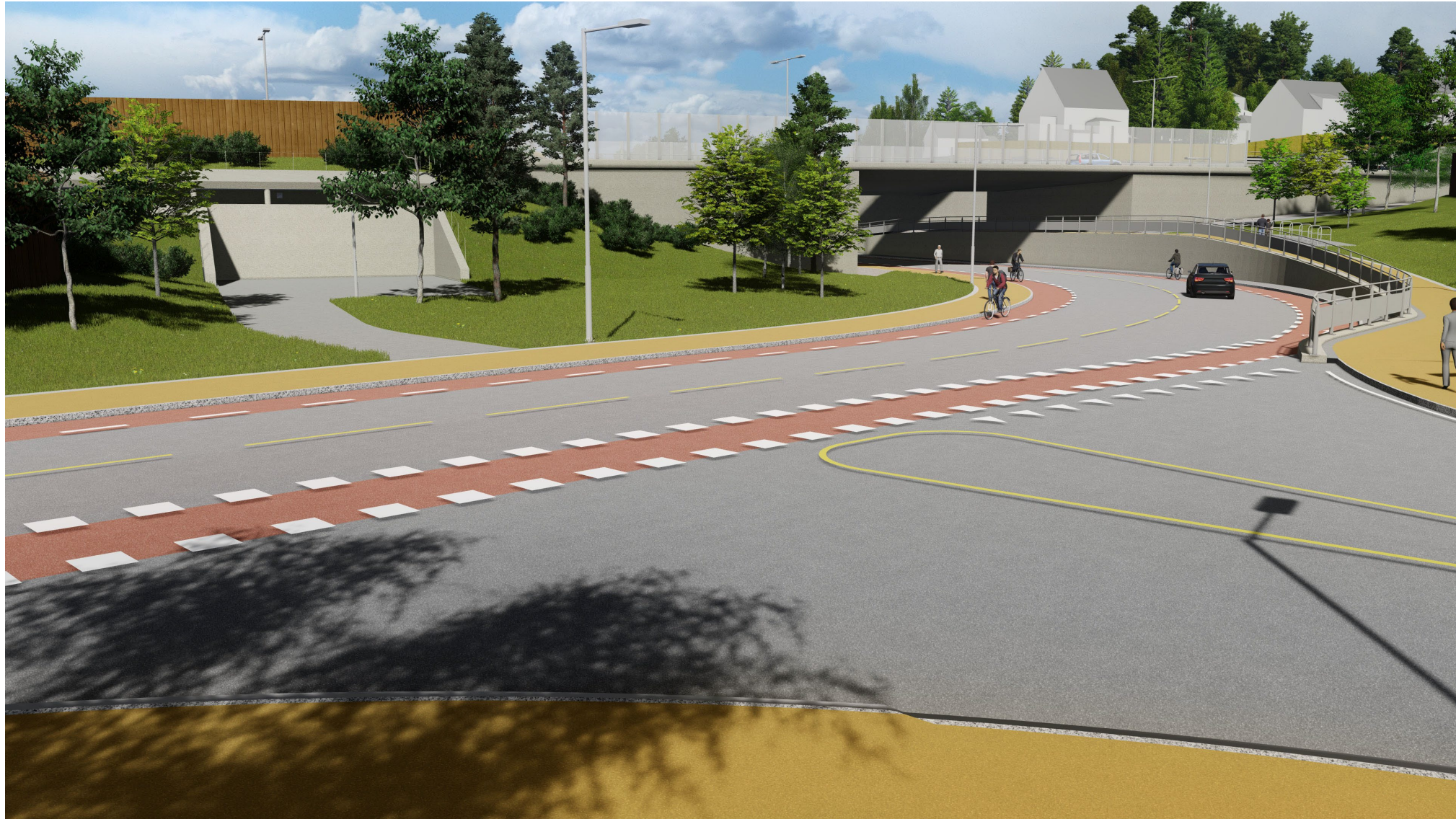
Området sett mot øst



Vestligste del av området, sett mot øst



Michelets vei krysser under bruer for lokalvegen

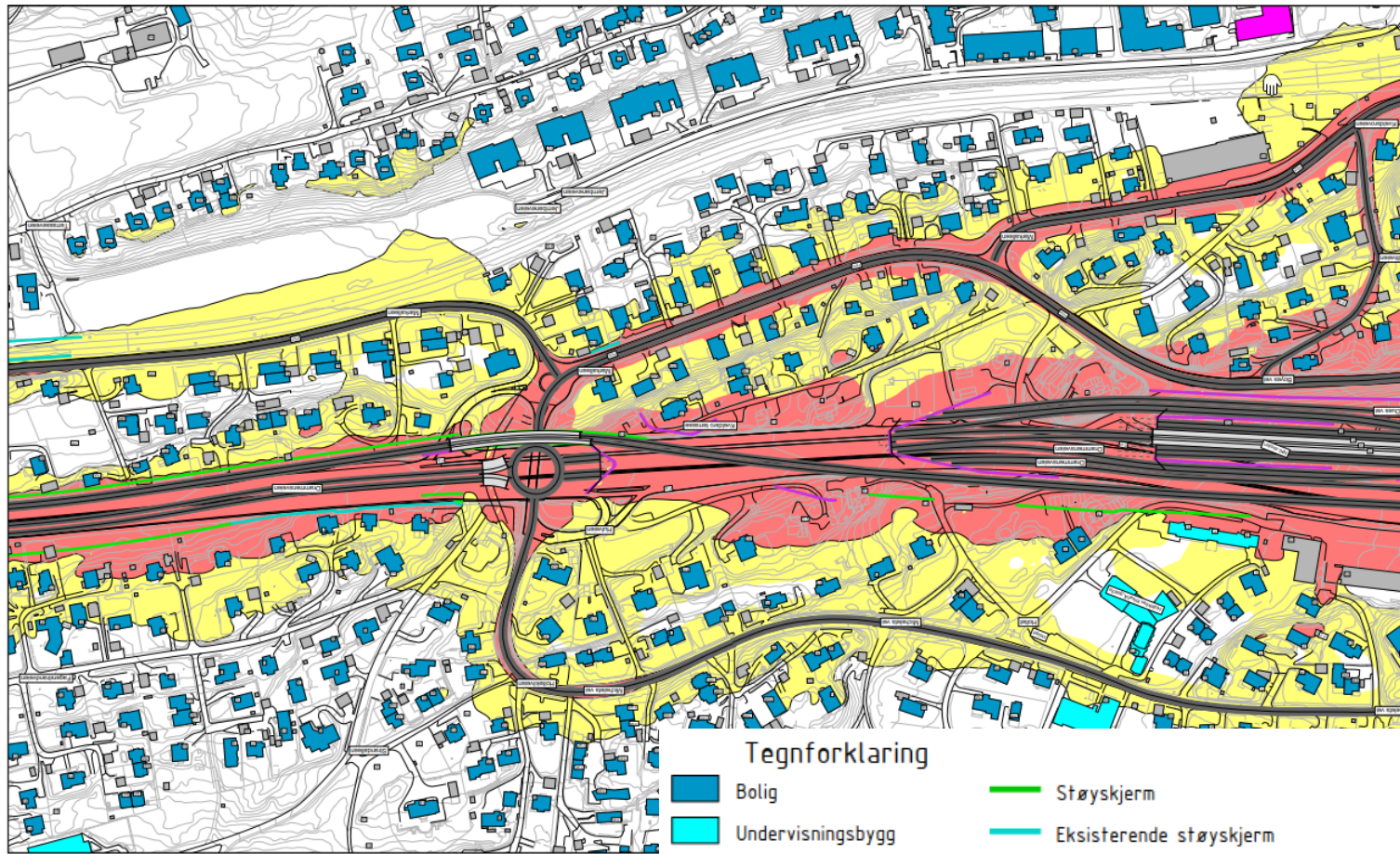







Planforslagets virkninger - oppsummert

- Planforslagets virkninger beskrives i planbeskrivelsen for følgende tema:
 - Trafikale virkninger
 - Trafikksikkerhet (ulykker)
 - Trafikkmengder
 - Vegtrafikkstøy
 - Luftforurensing
 - Landskapsbildet
 - Sykkel og gange
 - Nærmiljø
 - Kulturmiljø
 - Kostnader
 - Klimagassutslipp
- Vegtrafikkstøy reduseres i hovedsak i området og for luftforurensing er resultatene omtrent som for gjeldende reguleringsplan.

Støy fra vegtrafikk, gjeldende reguleringsplan



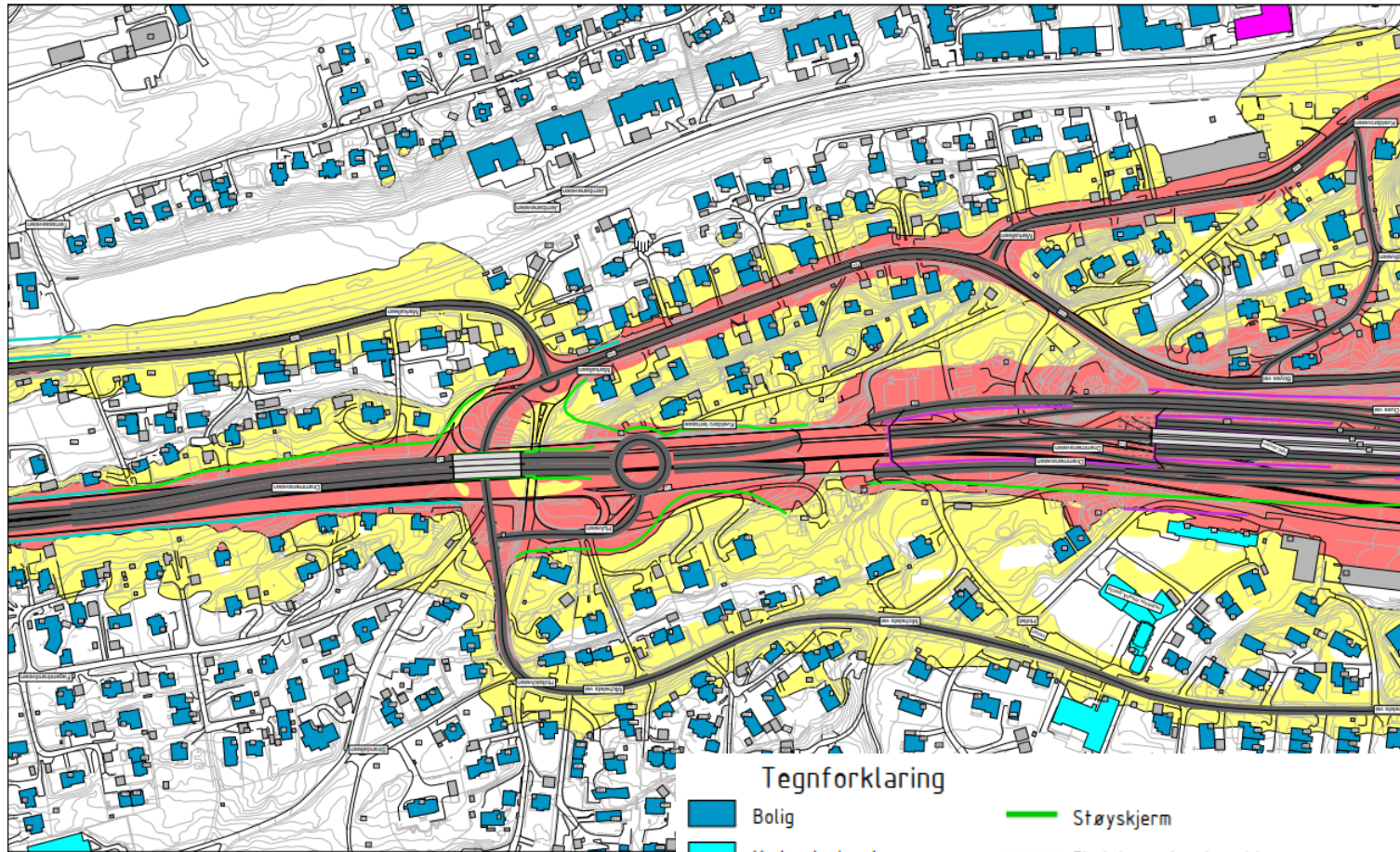
Tegnforklaring	
	Bolig
	Undervisningsbygg
	Helsebygg
	Andre bygg
	Veg
	Støyskjerm
	Eksisterende støyskjerm
	Støttemur

Lydnivå - Veg	
L_{den} dB	
	$65 \leq$
	$55 \leq$ < 65
	< 55



Støy fra vegtrafikk
E18VK Byggeplan, Alternativ 1

Trafikktall for år: 2045
Beregningshøyde: 4,0 m

Støy fra vegtrafikk, forslag til ny løsning



Tegnforklaring

- | | |
|---|---|
|  Bolig |  Støyskjerm |
|  Undervisningsbygg |  Eksisterende støyskjerm |
|  Helsebygg |  Støttemur |
|  Andre bygg | |
|  Veg | |

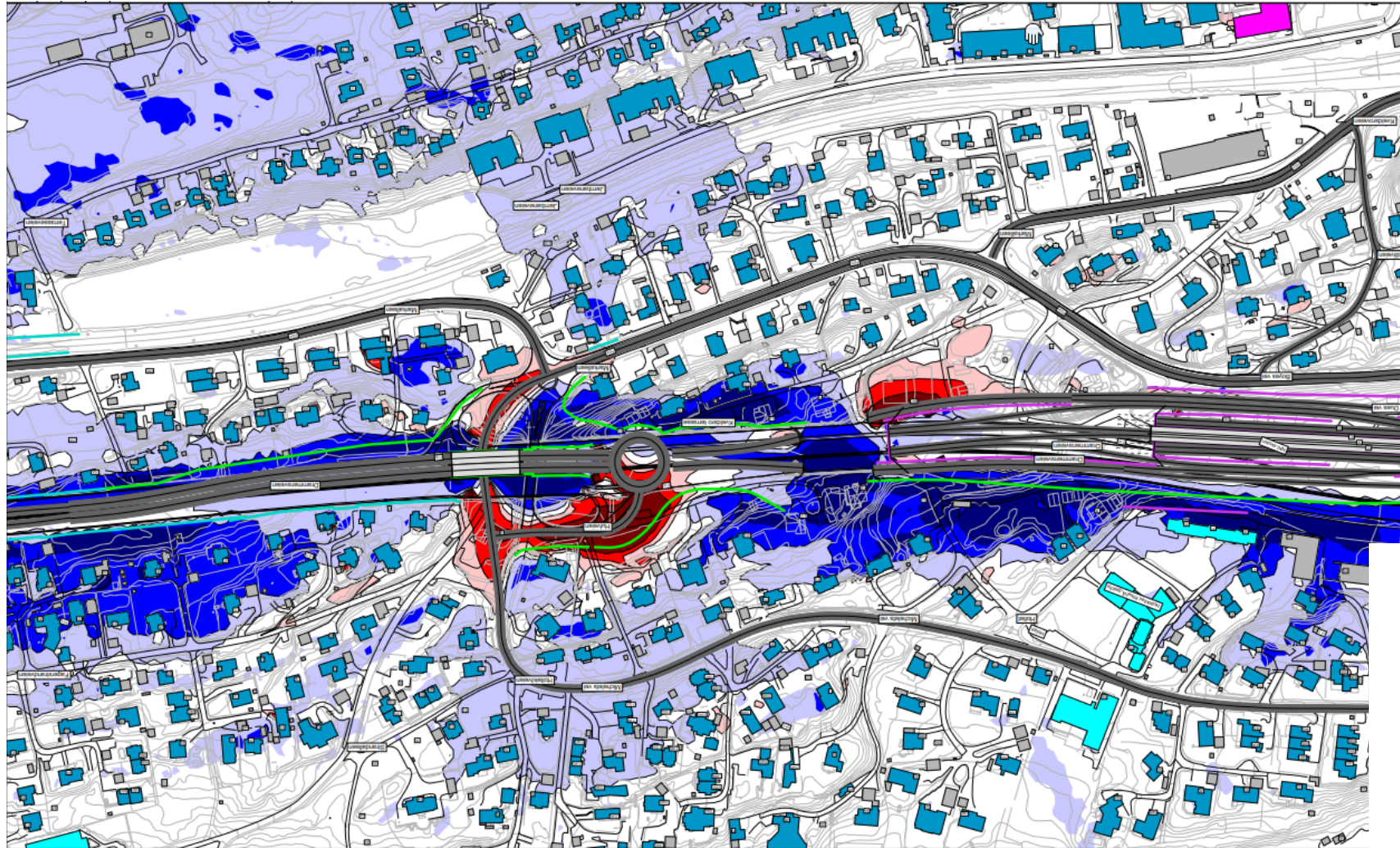
Lydnivå - Veg
 L_{den} dB



Støy fra vegtrafikk
E18VK Byggeplan, Alternativ 1

Trafikktall for år: 2045
Beregningshøyde: 4,0 m

Støy fra vegtrafikk, forslag til ny løsning sammenlignet med gjeldende reguleringsplan



Støydifferanse i dB(A)

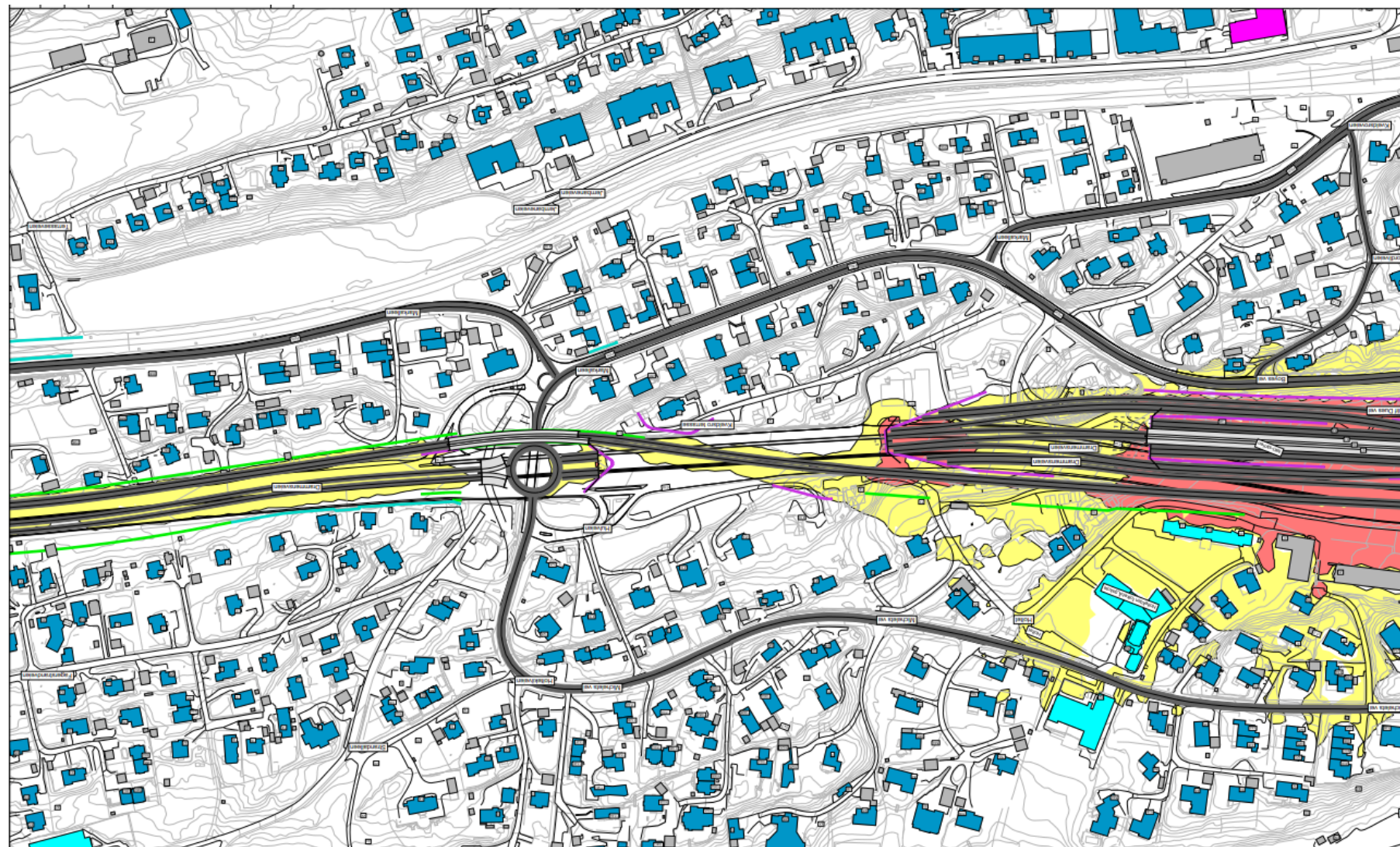
-6 <	Dark Blue	≤	-6
-3 <	Blue	≤	-3
-1 <	Light Blue	≤	-1
1 <	Light Red	≤	1
3 <	Red	≤	3
6 <	Dark Red	≤	6



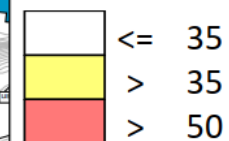
Vegtrafikkstøy

- Forslaget inneholder 3 m høye støyskjermer langs veganlegget for å begrense støy
- Sammenlignet med regulert løsning gir nytt forslag til løsning i hovedsak et lavere støynivå til omkringliggende boliger, og reduserer utbredelsen av rød støysone
- Enkelte eneboliger får et økt støynivå med nytt forslag til løsning, sammenlignet med regulert løsning, alle andre boliger får uforandret eller lavere støynivå.
- De boligene som ville blitt mest støyutsatt med regulert løsning får et lavere støynivå med ny foreslått løsning. 8 boliger går fra rød til gul støysone og 8 boliger går ut av gul støysone.
- 33 boliger innenfor varslingsgrensen får et merkbart redusert støynivå.
- Alle boliger med støy over grenseverdiene vil få tilbud om lokale støytiltak.

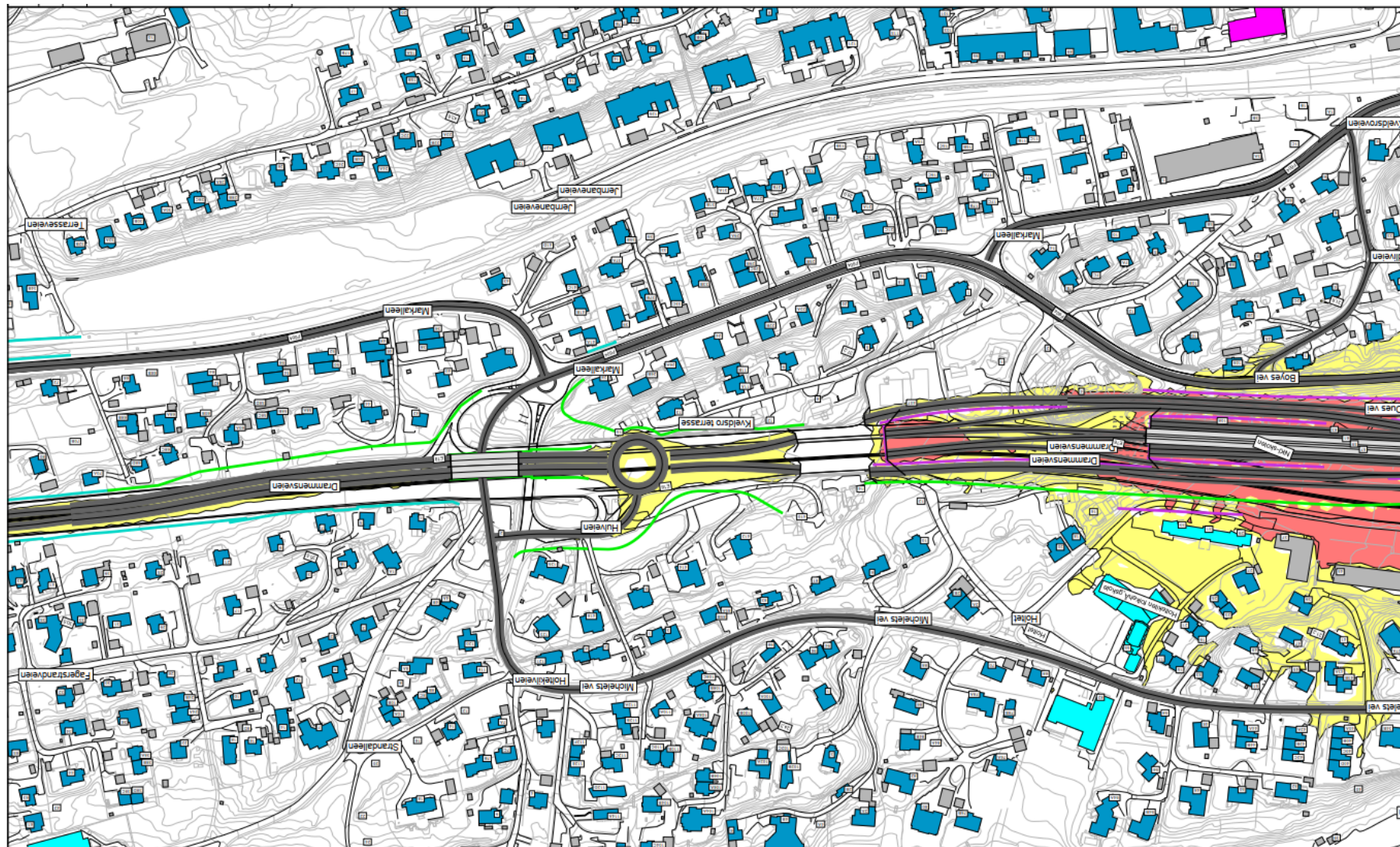
Luftkvalitet, gjeldende reguleringsplan



Anbefalte grenseverdier (T-1520)
Maks 7 overskridelser
PM₁₀ i µg/m³



Luftkvalitet, forslag til ny løsning

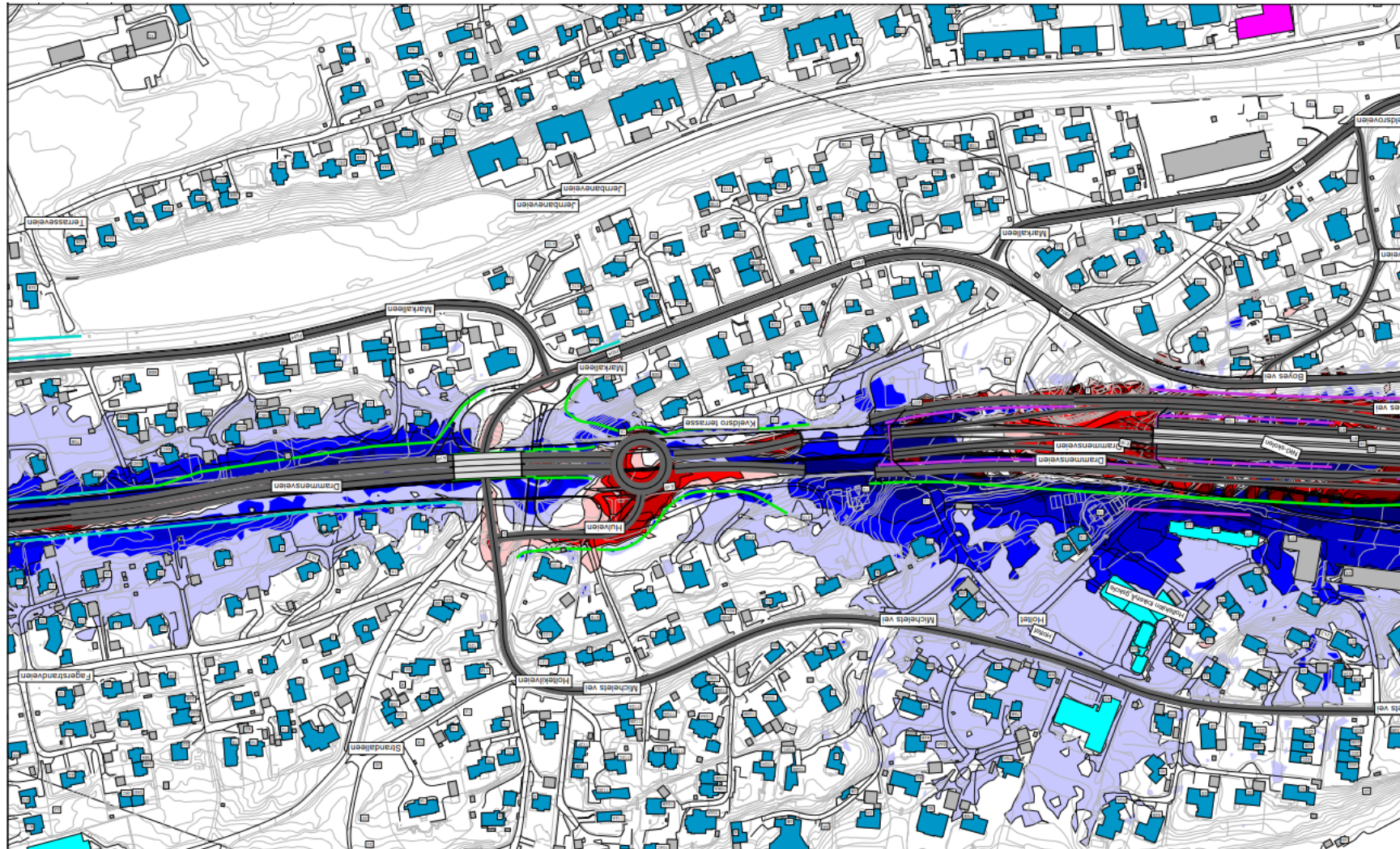


Anbefalte grenseverdier (T-1520)
Maks 7 overskridelser
 PM_{10} i $\mu g/m^3$

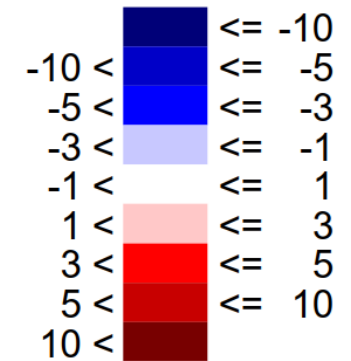


Luftkvalitet

- forslag til ny løsning sammenlignet med gjeldende reguleringsplan



Differanse i PM₁₀ µg/m³





Luftkvalitet

- Luftkvaliteten påvirkes i liten grad av endringene på Strand fordi trafikkmengden på lokalvegen blir relativt liten
- De største endringene kan sees der ny veg etableres, men heller ikke der blir det luftforurensning av betydning
- Beregnet luftkvalitet er innenfor grenseverdiene i retningslinje T-1520 for alle boligene i området

Arealformål til grønt

- Områder regulert til grønnstruktur ligger mellom lokalvegen og Kveldsro terrasse både i gjeldende regulering og i forslag til ny løsning.
- I tillegg er også tomten for Drammensveien 410 sør for lokalvegen inkludert som et grøntområde i forslaget til ny løsning

	Gjeldende reguleringsplan (m ²)	Forslag til ny løsning (m ²)
Annen veggrunn grønt (SVG)	22.300	23.100
Grønnstruktur (G)	3.000	4.100
Offentlige grøntarealer innenfor plangrensen SUM	25.300	27.200



Figur 5-24 Grøntarealer i gjeldende reguleringsplan



Figur 5-25 Grøntarealer i forslag til ny løsning.



Fremdrift

Foreslått fremdrift omregulering

- Vedtak om offentlig ettersyn i møte i planutvalget i juni
- Offentlig ettersyn til 10.09.2024
- Vedtak i januar 2025

Bygging:

- Anlegget planlegges ferdigstilt senest i 2029



Innspill/merknader til planforslaget innen 10.september

Merknader til planarbeidene sendes innen fristen til:

- E-post: post@baerum.kommune.no eller
- Pr. post: Bærum kommune, Regulering Postboks 700, 1304 Sandvika
- **Merk henvendelsen med arkivsakID og planID.**
 - ArkivsakID 22/23803
 - PlanID E2014012
- **Frist for innspill 10.september**



Visning fra modell