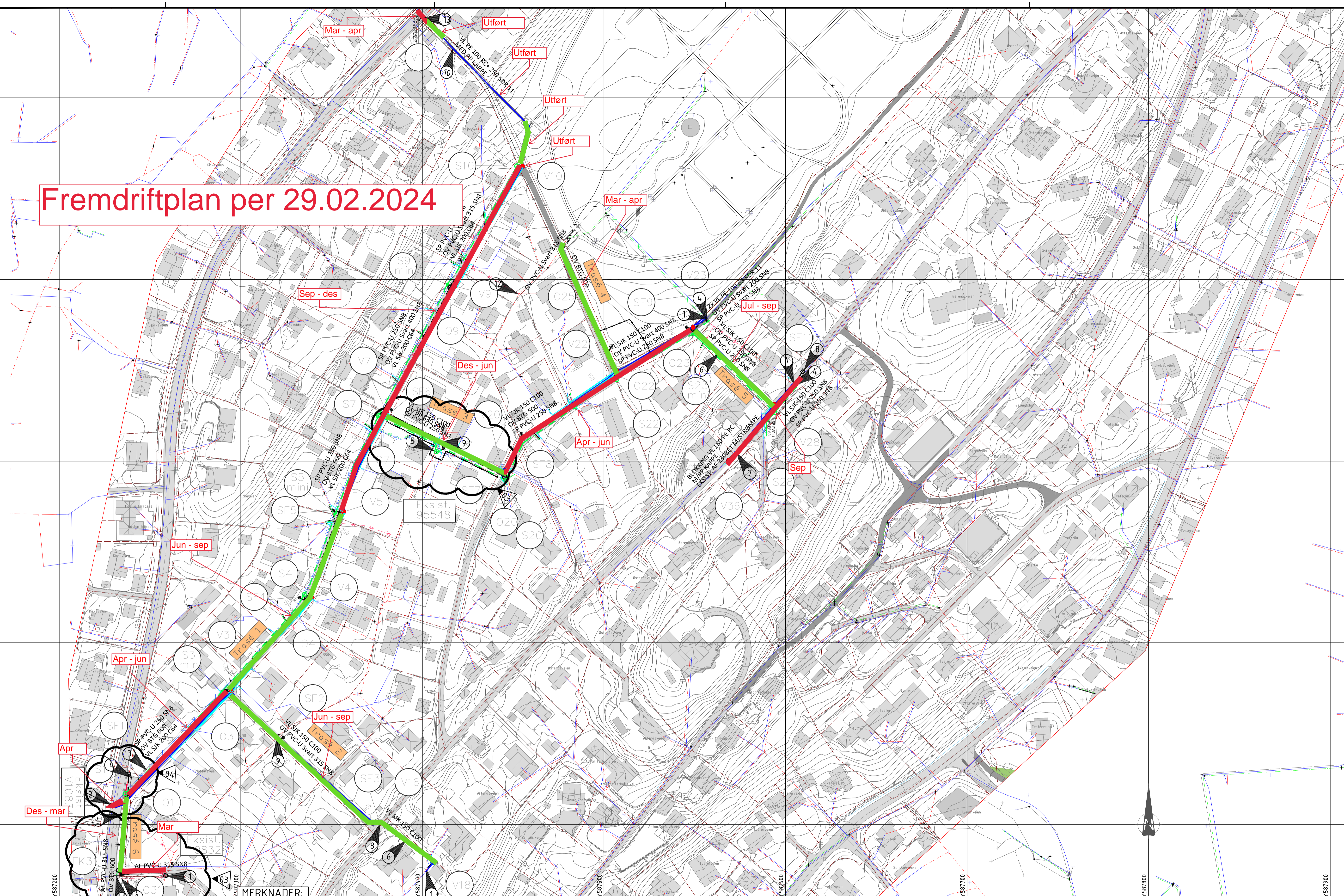


# Fremdriftplan per 29.02.2024



### TEGNFORKLARING:

	EKSISTERENDE	UTGÅR	PROSJEKTERT
VANNLEDNING	(Solid blue line)	(Solid blue line)	(Dashed blue line)
STIKKLEDNING VANN	(Dashed blue line)	(Dashed blue line)	(Dashed blue line)
OVERVANNLEDNING	(Solid red line)	(Dashed red line)	(Dashed red line)
SPILLVANNLEDNING	(Dashed red line)	(Dashed red line)	(Dashed red line)
AVLØP FELLELEDNING	(Dashed red line)	(Dashed red line)	(Dashed red line)
KUM/BRANNKUM	(Circle with center dot)	(Circle with center dot)	(Circle with center dot)
SANDFANG MED PLANLIST	(Circle with cross)	(Circle with cross)	(Circle with cross)
SANDFANG MED KUPPELRIST	(Circle with cross)	(Circle with cross)	(Circle with cross)
EIENDOMSGRENSE	(Dashed red line)	(Dashed red line)	(Dashed red line)

- ### MERKNADER:
- 1. Tilkobling til eksist. ledning på kote 87,75
  - 2. Tilkobling til eksist. kum, forgraving
  - 3. Eksisterende vannledning og vannkummer langs Kirkedalsvegen fjernes
  - 4. Eksisterende kum fjernes
  - 5. Overløp fra eksist. AF-kum
  - 6. Graving gjennom hagene. Fjell må sprenges / pigges bort
  - 7. Eksist. vannledning utblokket. Eksist. AF-ledning er allerede strøpkeført og skal brukes til drenering av vannkum
  - 8. Ny sluk plasseres i det laveste punktet av veien
  - 9. Kryssning med eksist. AF-ledning. Ledninger legges 5 cm over, en XPS-plate legges i mellom eksisterende betongledning og kryssende
  - 10. OV-ledning/V-ledning
  - 11. Boretrose. Boretrose: Estimert størrelse 13x7 meter. Mottaksgrop: Estimert størrelse 10x4 meter. Stikkledningen må prøvegraves før endelig høyde på FK 31 bestemmes.
  - 12. Eksisterende AF-ledning skal tettes med plugg.
  - 13. Usikker plassering av eksisterende kum. Føres inn på kum hvis mulig, alternativt på gren på ledning.
  - 14. Tilknytning til eksisterende stikkledning spillvann omtrent på kote 87,2

### HENVISNINGER:

Alle ledninger og kummer som ligger over frostfryde (1,8m) skal isoleres.

Eksist. kummer langs Kirkedalsvegen fjernes

Nye stikkledninger skal ha dim:  
 SP110 OV110 for enkelhus  
 SP125 OV125 hvis det er flere hus koblet sammen

Stikkledninger for vann skal ligge i trekkerør fra vannkum inn til ny stoppekran på privat eiendom

Vann- og avløpsanlegg utføres iht. VA-norm og retningslinjer i Bærum kommune.

OPPLYSNINGER OM EKSISTERENDE LEDNINGER KAN VÆRE MANGELFULLE. PÅVISNING MÅ REKVIRERES FRA LEDNINGSEIERE FØR GRAVING STARTER.

04	108.01.23	Justeringer i eksisterende kum 10834 i Kirkeveien	SISG	RSS	RSS	
03	22.12.23	Justeringer i KG31 og flytting av ledninger mellom spunt	SISG	RSS	RSS	
02	19.12.23	Endret tekst på drenering av V13	SISG	RSS	RSS	
Rev.	Dato	Revideringen gjelder	Nr.	Saksb.	Sidem.k.	Oppdr.a.

<b>Bærum kommune</b>		Tegnet av	Saksbehandler
Kirkedalsveien VA anlegg		SISG	RSS
Oversiktsplan VA		Sidemannskontroll	Oppdragsansvarlig
		OLSJ	RSS
		Fag	Målestokk
		VA	1:1000 (A1)
		Dato	13.11.2023
		Koord. UTM 32 NN2000	
Oppdragsnr. A234.736		Status	Arbeidstegning
Tegning nr.		Rev.	
		GH00 04	